

# STATION ABL

Centre d'Évaluation de jeunes taureaux Limousins



CATALOGUE DE VENTE  
SÉRIE 25-2

## VENTE AUX ENCHÈRES

EN LIGNE ET EN PRÉSENTIEL

VENDREDI 24 AVRIL 2026  
À 10 H 30

Mises à prix :

ÉVALUÉS : 3 600 €

RCV : 4 000 €

**CONTACT :**

Elie MIGNON

Tél : 06.08.33.79.39

station-abl@outlook.fr

Vidéos et vente : [abl.limousine.org](http://abl.limousine.org)

Visites à la station

du 17 au 23 avril 2026

**Organisations de Producteurs**

- ALTITUDE le vendredi 17 avril
- NATERA BOVIDOC le lundi 20 avril
- SOFRELIM le mardi 21 avril
- ELVEA19 le mercredi 22 avril

Crédit  Mutuel

# EVALUATION DE JEUNES TAUREAUX EN STATION

En race Limousine on a besoin chaque année en France d'environ 15 000 jeunes taureaux pour la monte naturelle. Ils sont souvent choisis aux alentours du sevrage, à un stade où la morphologie d'un veau dépend davantage de la façon dont il a été traité dans l'élevage naisseur que de son réel potentiel génétique.

**Des stations d'évaluation ont donc été créées pour rassembler, contrôler et comparer entre 8 et 15 mois dans des conditions homogènes des jeunes mâles destinés à la monte naturelle. A la sortie de ces stations, l'estimation de la valeur génétique de ces futurs reproducteurs pour la production de viande est donc beaucoup plus précise.** Le choix des acheteurs est facilité par la diffusion d'un catalogue qui rassemble toutes les données connues sur chacun des veaux contrôlés (généalogie, performances réalisées chez le naisseur et en station, valeur génétique estimée en station et valeur génétique des parents).

**La station d'évaluation ABL** s'inscrit dans le programme global d'amélioration de la race Limousine. Elle a pour objectif principal d'approvisionner les éleveurs producteurs de veaux sous la mère, de broutards, de jeunes bovins engraisés et les éleveurs de la base de sélection en taureaux limousins aptes à la saillie sélectionnés entre autres sur leurs aptitudes bouchères. **La Station ABL** fournit également des mâles pour le schéma « Viande Précoce » de CREALIM. Chaque année, **la Station ABL** contrôle dans sa station de **Saint Jal** près de **120 animaux en deux séries**.

## 1. CHOIX DES VEAUX, PROTOCOLE DE CONDUITE ET CONTROLES REALISES

---

### 1.1. Choix des veaux

Les veaux contrôlés à **la Station ABL** sont choisis en ferme et à l'entrée en station, au moment du sevrage, par une commission composée de techniciens. Certains veaux sont issus d'accouplements programmés entre les taureaux d'IA issus du schéma viande et des vaches ayant un fort développement musculaire. La Commission retient environ deux veaux sur trois examinés.

### 1.2. Protocole de conduite

La durée de séjour en station est d'environ 5 mois. Elle se décompose en trois périodes :

- une période d'adaptation minimale de 4 semaines soit 28 jours,
- une période de contrôles de 12 semaines, soit 84 jours,
- une période de préparation à la mise à la saillie de 4 semaines.

Les jeunes taureaux sont allotés en fonction de leur âge et de leur poids à l'entrée. Ils reçoivent une ration composée de foin à volonté et de concentré rationné à raison de 1.2 kg par 100kg de poids vif pour un objectif de croissance de 1 200 g par jour durant la phase de contrôle. Cet objectif a été admis comme un juste compromis entre la nécessité de faire apparaître les différences de potentiel de croissance et le souci de ne pas compromettre la carrière de reproducteur du jeune mâle.

### 1.3. Contrôles réalisés

Les contrôles réalisés en stations d'évaluation concernent à la fois le sanitaire, l'état-civil et les performances.

#### 1.3.1. Le sanitaire

Le plan sanitaire de la station établi conjointement avec le GDS de la Corrèze implique, pour les maladies réglementées, des contrôles sur les cheptels d'origine.

Pour les maladies non réglementées, les jeunes taureaux qui rentrent à la station proviennent d'élevages bénéficiant d'un statut favorable en matière de paratuberculose bovine (référentiel AFSE / GDS France).

De plus, une série de tests avec réaction négative vis-à-vis de la tuberculose, de l'IBR, de la BVD et de la Besnoitiose est réalisée à l'entrée en station.

#### 1.3.2. L'état civil

L'ascendance paternelle et maternelle est vérifiée par analyse ADN.

#### 1.3.3. Les performances

Les animaux sont pesés tous les mois par **Bovins Croissance Corrèze**.

Un mois avant la fin des contrôles, la hauteur au garrot est mesurée par un technicien **Bovins Croissance Corrèze**.

L'ouverture pelvienne est appréciée dans la semaine qui suit la fin des contrôles. On mesure la hauteur sacro-pubienne et la largeur bis-iliaque médiane, celles-ci sont effectuées par un technicien du Herd-Book Limousin.

A la fin des contrôles, tous les veaux sont pointés par un technicien de l'Institut de l'Élevage et un inspecteur du Herd-Book Limousin.

Pour cela, sont appréciés 24 postes par animal, auxquels sont attribués des notes comprises entre 1 et 10. Ces postes sont regroupés pour définir le DM (Développement Musculaire), le DS (Développement Squelettique), les AF (Aptitudes Fonctionnelles) et les QR (Qualités de race).

Il est important de bien comprendre que, dans ce processus, deux veaux très différents sur le plan morphologique peuvent cependant obtenir le même résultat global pour une rubrique.

Ainsi, par exemple, les « Aptitudes Fonctionnelles » sont calculées en additionnant les notes de largeur de mufle, aplombs avants, aplombs arrières, rectitude du dessus et passage de sangle :

Deux mâles, **A** et **B**, parviennent tous les deux à un total de 26 points avec comme notes respectivement 8, 3, 6, 3, 6 pour le **A** et 4, 6, 2, 8, 6 pour le **B**.

## NIVEAU MORPHOLOGIQUE DE LA SERIE

Postes de Développement Musculaire	Moyenne	Ecart type
Dessus d'épaule	6.2	1.0
Largeur du dos	6.1	1.0
Arrondi de culotte	6.5	1.0
Largeur de culotte	6.6	1.1
Epaisseur du dessus	5.6	1.3
Longueur de culotte	5.6	1.3
Postes de Développement Squelettique		
Longueur de dessus	6.0	1.2
Longueur de bassin	5.3	1.3
Largeur aux hanches	6.5	1.3
Développement	5.2	1.6
Autres postes		
Largeur aux trochanters	6.0	1.6
Largeur aux ischions	5.3	1.6

Ces valeurs moyennes permettent de mieux situer et interpréter la morphologie présentée pour chaque veau en écart à celle de ses contemporains.

L'échelle des signes des différents postes morphologiques utilisée est la suivante : inférieur à -2.5 écart-type "- - -", entre -2.5 et -1.5 "- -", entre -1.5 et -0.5 "--", entre -0.5 et +0.5 "=", entre +0.5 et +1.5 "+", entre +1.5 et +2.5 "+ +", supérieur à +2.5 "+ + +".

## 2. ESTIMATION DE LA VALEUR GENETIQUE DES JEUNES TAUREAUX

---

### 2.1. Méthode d'analyse

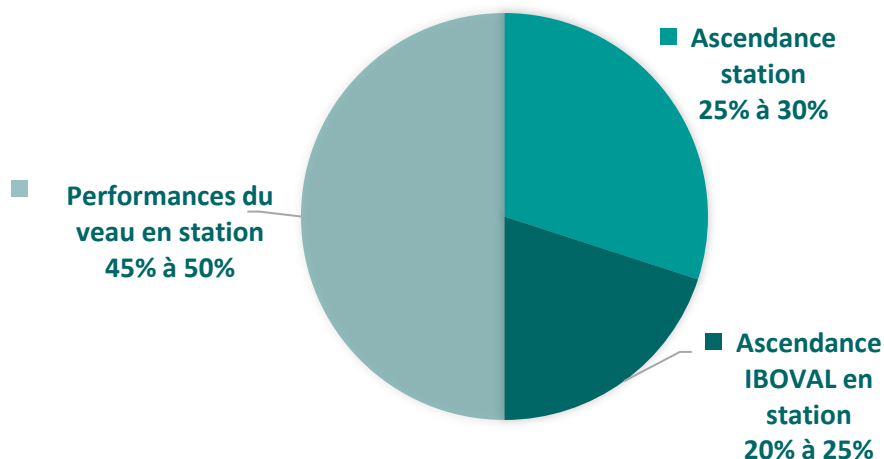
Dans un premier temps, une évaluation génétique basée sur les données (performances et généalogies) de tous les taureaux déjà contrôlés en station a été réalisée grâce à un BLUP Modèle Animal (plus de 20 000 veaux évalués dans les stations limousines). Ensuite, l'indexation des jeunes taureaux de la série à évaluer a été mise en œuvre en utilisant une méthode de comparaison aux contemporains modifiée. Ce calcul inclut, en plus des performances propres d'un individu, les valeurs génétiques de ses parents estimées lors de l'analyse préalable et par l'indexation des bovins allaitants en ferme (IBOVAL) pour la croissance et la morphologie.

Cette méthode d'analyse poursuit deux objectifs :

- améliorer la précision de l'évaluation en station,
- disposer d'un bilan génétique régulier permettant de connaître l'efficacité du travail de sélection réalisé en station.

Plus la précision (CD) d'une source d'information est élevée, plus cette source a de poids dans l'index. On peut retenir, comme ordres de grandeur celles indiquées dans le schéma ci-après.

## CONTRIBUTION MOYENNE DES DIFFERENTES SOURCES D'INFORMATION DANS L'ELABORATION DES INDEX STATION



### 2.2. Modèle d'analyse

Pour que la valeur génétique estimée reflète au mieux la vraie valeur de l'animal, il est nécessaire de corriger les performances observées pour les effets de milieu identifiés.

Ainsi, l'estimation des valeurs génétiques par comparaison aux contemporains et le BLUP modèle animal utilisé prennent en compte un effet fixé, ou "groupe de contemporains". Pour ce faire, chaque groupe doit être constitué d'au moins 12 animaux, avec un écart d'âge maximum de 42 jours, contrôlés lors d'une même "série x année x station". Pour la série en cours, la répartition réalisée par groupe est la suivante :

Groupe	Effectif	Ecart d'âge
1	19	40 jours
2	15	23 jours
3	14	23 jours

Par ailleurs, une régression linéaire est effectuée sur l'âge pour le DM, le DS et la mesure de la hauteur au garrot. Pour la mesure de l'ouverture pelvienne, nouvellement effectuée, la régression s'effectue sur l'âge et le poids à la date de mesure.

En outre, pour l'évaluation BLUP modèle animal utilisée, les généalogies sont exploitées sur 2 générations d'ascendants par animal contrôlé.

### 2.3. Critères évalués

Le traitement des informations recueillies selon les bases du protocole décrit antérieurement, est effectué par l'Institut de l'Élevage. Les valeurs génétiques (index) des jeunes taureaux de cette série ont été estimées pour :

#### 2.3.1. La facilité de naissance (IFNAISasc)

Ce n'est pas seulement le poids de naissance et les conditions de naissance du veau qui sont pris en considération mais les index IFNAIS de ses parents calculés par IBOVAL.

Cette information ne constituant pas un index officiel, les valeurs ne sont donc pas diffusées, ou alors sont affichées sous forme de valeurs dites « symbolique » avec des règles identiques à la communication que l'on trouve pour les « approches raciales » dans les bilans génétiques (BGTA).

### 2.3.2. Le potentiel de croissance (CRste)

L'index « potentiel de croissance » est obtenu en combinant deux index :

- Un index performance au sevrage qui prend en compte la performance individuelle du veau (GMQ entre la naissance et le début des contrôles en station) et les index IBOVAL (CRsev) du père et de la mère. **L'index performance au sevrage est d'autant meilleur que les parents sont bien indexés et que la croissance du veau est élevée.**
- Un index croissance en station qui combine le GMQ du veau durant la phase de contrôle (comparé à la moyenne des contemporains de sa série) et les valeurs génétiques croissance en station de ses parents. Ces valeurs sont calculées en exploitant les fichiers des pesées et des généalogies de toutes les séries antérieures de la station. Les pères sont évalués au travers de leur propre performance en station et (ou) des résultats de leurs produits mâles qui y sont passés. Les mères sont évaluées sur les performances de leurs apparentés mâles contrôlés. **L'index croissance en station est d'autant meilleur que le veau a réalisé un GMQ élevé et qu'il appartient à une lignée dont les mâles se sont bien comportés en station.**

### 2.3.3. Les développements musculaire (DMste) et squelettique (DSste)

Comme pour le « potentiel de croissance », les index « développement musculaire » et « développement squelettique » en station sont obtenus en prenant en compte deux index :

- un index performance au sevrage obtenu à partir des valeurs IBOVAL des parents,
- un index en station qui combine le pointage réalisé à la fin des contrôles et la valeur génétique des parents calculée à partir du fichier des performances en station et des généalogies de tous les veaux contrôlés auparavant en station.

Plus la précision d'une source d'information est élevée, plus cette source a de poids dans l'index. **Les index développement musculaire ou développement squelettique d'un veau seront d'autant meilleurs que le veau a obtenu des notes de pointage élevés en station, qu'il appartient à une lignée dont les mâles se sont bien comportés en station et que les index IBOVAL de ses parents sont élevés.**

### 2.3.4. L'ouverture pelvienne (OPste)

Cet index est obtenu en combinant la mesure réalisée à la fin des contrôles et la valeur génétique des parents calculée à partir du fichier des performances en station et des généalogies de tous les veaux contrôlés auparavant en station.

Plus la précision d'une source d'information est élevée, plus cette source a de poids dans l'index. **L'index ouverture pelvienne « OPste » d'un veau sera d'autant meilleur que le veau a une valeur élevée d'ouverture pelvienne mesurée en station et qu'il appartient à une lignée dont les mâles se sont bien comportés en station.**

### 2.3.5. L'index de synthèse (IABVste)

L'index de synthèse « Aptitudes Bouchères en Vif » (IABVste) a fait l'objet en 2011 d'une rénovation pour intégrer plusieurs évolutions :

- Le passage de pondérations techniques à des pondérations économiques ;

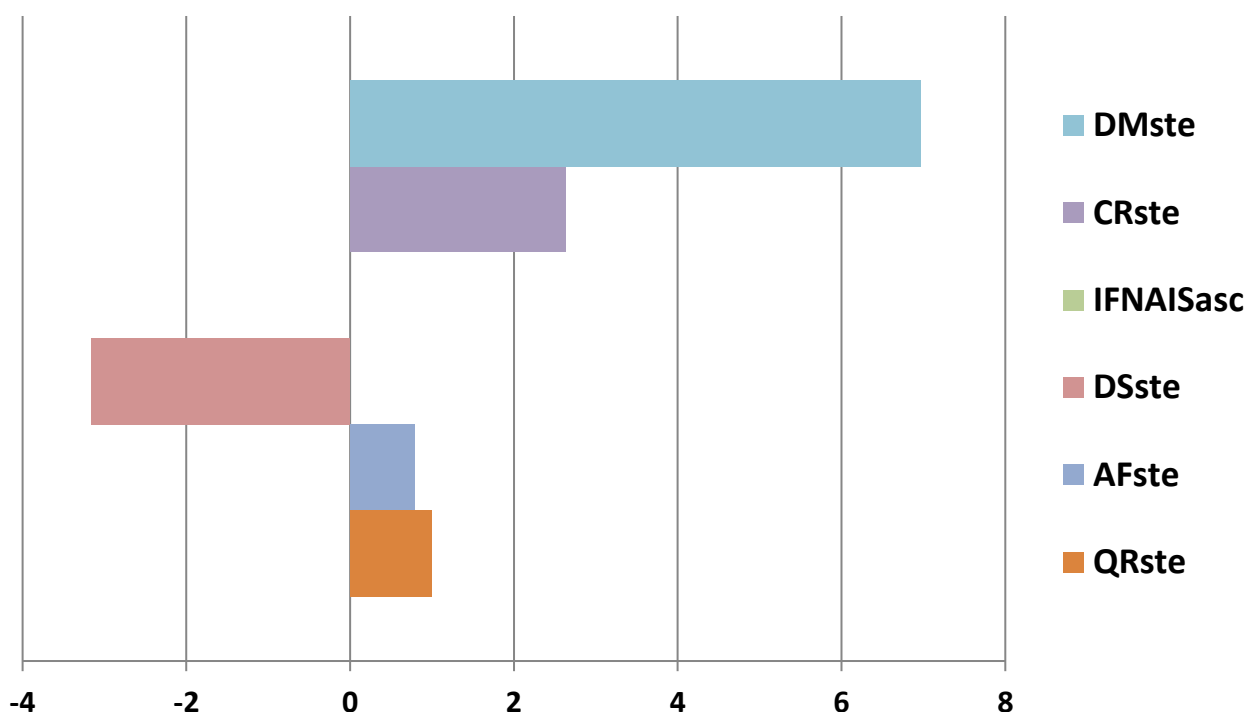
- Les orientations de sélection définies au sein de l'Organisme de Sélection (avec en particulier la prise en compte de la facilité de naissance dans l'IABVste).

Les index de synthèse sont construits après choix préalable des index élémentaires devant faire partie de la synthèse, des paramètres génétiques connus les concernant et en fonction des objectifs de sélection raciaux eux-mêmes définis au vu des réponses à la sélection sur les différents index élémentaires. Cette optimisation est testée et validée sur :

- Les veaux des dix dernières séries ;
- En regardant l'impact sur tous les index élémentaires (constitutifs ou non de la synthèse correspondante) du choix des 50% supérieurs sur la synthèse.

L'index **IABVste** est calculé à partir des index **CRste** et **DMste** avec un objectif de progrès génétique maximal sur la base de l'importance économique de ces deux index élémentaires. Dans cette optique, le progrès génétique est maximal sur le développement musculaire, deux fois moindre pour le potentiel de croissance et réduit voire négatif sur les autres index.

Réponse à la sélection sur IABVste en points d'index



L'index de synthèse **IABVste** sert de base pour l'attribution de la qualification RCV « Reproducteur Conseillé Viande » dans les stations locales telles que **la Station A.B.L.**

### 2.3.6. Les autres index

Il s'agit des aptitudes fonctionnelles et des mensurations externes.

- L'index « aptitudes fonctionnelles » prend en compte le pointage du veau à la sortie de la station et la valeur génétique de ses ascendants estimée d'après les résultats obtenus par les mâles apparentés précédemment contrôlés.
- Pour la mensuration de la hauteur au garrot, le calcul de l'index s'opère par une simple comparaison aux contemporains du même groupe de naissance. On ne fait pas intervenir les valeurs génétiques des ascendants.

## 2.4. Standardisation et base de référence

Pour l'ensemble des caractères élémentaires évalués, les index sont standardisés par rapport à l'écart-type génétique en prenant pour convention qu'un écart-type vaut 10 points. L'index IABVste est quant à lui standardisé comme tout autre index de synthèse des évaluations en bovins viande, c'est-à-dire de manière à ce qu'un écart-type d'index, mesuré sur les animaux de la base de référence, soit de 8 points.

Les valeurs génétiques des performances contrôlées en station sont exprimées en écart à une base de référence commune à toutes les stations limousines. Elle est constituée de l'ensemble des veaux contrôlés dans les stations limousines au cours des cinq campagnes précédentes. Cette base est mobile, c'est-à-dire que, chaque année, les animaux de la campagne la plus ancienne sont remplacés par ceux de la dernière évaluée. Du fait du tri pratiqué à l'entrée, le niveau des index est différent de 100. C'est la traduction de la supériorité ou de l'infériorité par rapport aux contemporains non retenus.

Les valeurs génétiques des parents, pour les performances de la naissance au sevrage, sont exprimées par rapport à la base de référence IBOVAL la plus récente.

### INDEX STANDARDISES DES VEAUX DE LA SERIE

Caractères	Index	Moyenne $\pm$ écart-type ( min ; max )
Indicateur Facilité de Naissance ascendance	IFNAISasc	100.2 $\pm$ 8.3 ( 79 ; 115 )
Potentiel de croissance	CRste	101.6 $\pm$ 5.7 ( 91 ; 114 )
Développement musculaire	DMste	107.9 $\pm$ 7.8 ( 92 ; 124 )
Développement Squelettique	DSste	95.3 $\pm$ 9.1 ( 74 ; 114 )
Ouverture Pelvienne	OPste	99.0 $\pm$ 3.5 ( 91 ; 106 )
Aptitudes Fonctionnelles	AFste	100.6 $\pm$ 6.6 ( 80 ; 115 )
Qualités de Race	QRste	99.4 $\pm$ 6.6 ( 83 ; 113 )
Synthèse Aptitudes Bouchères en Vif	IABVste	105.2 $\pm$ 6.3 ( 86 ; 115 )

## 2.5. Précision de l'évaluation

Le coefficient de détermination (CD) calculé pour chaque index prend en compte la précision de l'évaluation de la valeur génétique estimée par comparaison aux contemporains à partir de sa performance propre (ce CD est en fait égal à l'héritabilité du caractère mesuré) ainsi que la précision de la connaissance de la valeur génétique de ses ascendants.

## 3. L'INDEXATION IBOVAL POUR CONNAITRE LA VALEUR GENETIQUE DES ASCENDANTS

Les pères et les mères des taureaux contrôlés en station ont des valeurs génétiques calculées dans le cadre d'IBOVAL. Celles-ci figurent sur les pages du catalogue lorsqu'elles sont publiables.

L'indexation IBOVAL est fondée sur l'analyse des généalogies et des performances en ferme (condition de naissance, poids à la naissance, poids à 210 jours (ou 120 jours par défaut), développements musculaire et squelettique, grosseur des canons) de tous les veaux nés depuis

une cinquantaine d'années dans les troupeaux adhérents au Contrôle des Performances Viande. Elle intègre les performances propres de l'animal, celles de ses ascendants et collatéraux et, éventuellement, celles de ses descendants.

Sept index élémentaires sont publiés :

- L'index facilité de naissance (**IFNAIS**) qui traduit l'aptitude à engendrer des veaux plus ou moins légers à la naissance et naissant plus ou moins facilement (effets directs). Un index supérieur à 100 signifie que les veaux sont plus légers et/ou naissent plus facilement que la moyenne ;
- L'index capacité de croissance avant sevrage (**CRsev**) traduit le potentiel de croissance transmis aux descendants (effets directs) ;
- Trois index morphologiques (**DMsev**, **DSsev** et **FOSsev**) qui traduisent l'aptitude à transmettre un plus ou moins bon développement musculaire, un plus ou moins bon développement squelettique et une plus ou moins bonne finesse d'os à ses produits au sevrage ;
- L'index d'aptitude au vêlage (**AVel**) traduit l'aptitude de la vache à vêler plus ou moins facilement (effet maternel des conditions de naissance) ;
- L'index aptitude à l'allaitement (**ALait**) traduit le potentiel laitier des filles et leur capacité à bien élever leurs veaux (effets maternels sur le poids au sevrage).

Deux index synthétiques combinent les index élémentaires avec des pondérations définies par l'Organisme de Sélection. Ils permettent de classer les mâles et les femelles selon un seul critère en vue de la qualification raciale. Ce sont :

- L'index au sevrage (**ISEVR**) qui combine les index IFNAIS, CRsev, DMsev et DSsev pour traduire les aptitudes bouchères d'un animal.
- L'index de valeur maternelle au sevrage (**IVMAT**) qui intègre en plus les index AVel et ALait pour traduire la capacité des vaches ou des filles des taureaux à produire des veaux de bonne qualité.

#### **4. QUALIFICATION ET CLASSIFICATION**

---

Le Herd-Book Limousin distingue, à chaque étape d'évaluation, les reproducteurs les plus performants en leur décernant une qualification. A la sortie d'un centre local d'évaluation, la qualification « **REPRODUCTEUR CONSEILLE VIANDE** » récompense les meilleurs sujets.

Ne sont qualifiables que les veaux qui répondent à l'une des deux conditions suivantes :

- Index de synthèse aptitudes bouchères (IABVste) supérieur ou égal à 103, quels que soient les index de base.
- Performances brutes en % de la série (GMQ contrôle + DM pointage fin contrôle) divisé par 2 et supérieur à 100.

Les 2/3 des animaux contrôlés sont qualifiables. Les techniciens du Herd-Book en écartent 5 à 10% sur des éléments tels que les aptitudes fonctionnelles, les qualités de race, la croissance en station, le caractère ou autre défaut rédhibitoire pour parvenir à 55 - 60 % de qualifiés.

Ne peuvent prétendre à la qualification « **REPRODUCTEUR CONSEILLE VIANDE** » à la sortie des centres locaux que des animaux inscrits ou homologués.

Sont homologués des mâles issus d'un père inscrit et d'une mère enregistrée et qui ont eu des performances au sevrage au moins égales aux seuils exigés pour l'inscription au titre de l'ascendance.

## 5. LE CATALOGUE DES JEUNES TAUREAUX EVALUES

---

Pour choisir un veau à la station, le catalogue constitue un outil essentiel.

Pour chaque jeune taureau proposé à la vente, toutes les informations disponibles sont rassemblées sur une même page, en particulier :

- son identité et son origine,
- sa généalogie,
- ses index après contrôle en station,
- ses performances en station et dans l'élevage naisseur,
- les index de ses parents.

L'acheteur dispose donc de références complètes qui facilitent son tri dans la mesure où il a une idée précise du taureau qu'il recherche.

**Pour effectuer ce choix, nous proposons d'adopter la démarche suivante :**

### ***Dans son élevage***

Il faut dégager le "profil" du reproducteur dont on a besoin. Pour cela il est indispensable de savoir quelles femelles il devra saillir, quelles sont leurs caractéristiques et quelle sera la destination des produits.

Lorsque l'on sait :

- dans quelle catégorie on va viser,
- les origines dont on ne veut pas (pour consanguinité ou autre raison),
- les deux ou trois qualités prioritaires attendues du taureau,

on peut passer au stade suivant.

### ***A la station***

Il suffit de repérer sur le catalogue les 4 ou 5 veaux qui correspondent à ce que l'on souhaite. Il ne reste qu'à les examiner, les comparer et se décider pour l'un d'entre eux avec un éventuel second choix.

Cette démarche est expliquée dans la plaquette intitulée « Guide du choix du taureau » éditée par l'OS France Limousin Sélection à Lanaud 87220 BOISSEUIL (Tél : 05 55 06 46 26).

L'information génomique s'attache aux gènes de l'animal en lui-même, tels qu'ils ont été « brassés » au moment de la formation des gamètes et réassemblés lors de la fécondation de l'ovule maternel par un spermatozoïde paternel. Elle permet donc de refléter la diversité des valeurs génétiques des différents animaux.

En amont de l'entrée station, un certain nombre d'éleveurs naisseurs ont effectué des prélèvements sur leurs animaux afin de réaliser des tests génomiques. La réalisation de ces tests par **INGENOMIX** permet de disposer pour les animaux concernés :

- des points forts des jeunes taureaux en termes de **scores génomiques EvaliM®**
- des **index IBOVAL génomiques**

## 1. LES SCORES GENOMIQUES EVALIM®

Les scores génomiques permettent de prédire le potentiel génétique d'un animal en comparant son ADN à celui d'une population de référence dont les performances sont connues. Les scores génomiques d'un animal sont prédits indépendamment de la connaissance de son ascendance et de ses performances mesurées.

**Pour chaque caractère, l'animal obtient une note de 1 à 10++. Les animaux obtenant un score de 1 ont un profil génétique similaire aux 10% moins bons de la population pour ce caractère. Le score 10 correspond aux 10% meilleurs, 10+ et 10++ distinguent respectivement les 5% et 1% des animaux supérieurs pour le caractère évalué.**

Les scores génomiques viennent en complément des autres informations disponibles sur les animaux (performances propres, ascendance, index...) et permettent aux acheteurs de choisir leurs futurs reproducteurs en fonction de leurs objectifs de sélection.

**TABLE DE REFERENCE EVALIM®**

Score	1	2	3	4	5	6	7	8	9	10	10+	10++
<b>IFNAIS</b>	87.5	92.5	95	96.6	98.4	99.7	101.2	102.9	105.3	107.7	111.4	118.7
<b>CRsev</b>	91.5	96.4	98.5	100.4	101.8	103.1	104.6	106.1	108.2	110.5	113.1	117.2
<b>DMsev</b>	86.1	92.4	95.5	97.8	100	102	104	106.4	109.4	112.9	117.5	124.6
<b>DSsev</b>	87.7	94	96.9	99.2	101.3	103.2	105.1	107.3	110.2	113.1	116.6	122.2
<b>FOSsev</b>	87.6	92.3	94.3	96.2	97.6	99.2	100.6	102.2	104.4	106.8	109.5	115.3
<b>AVel</b>	86.8	93.9	96.6	98.6	100.1	101.8	103.3	105.2	107.4	110.3	113.6	119.1
<b>ALait</b>	91.4	95.3	97.2	98.6	99.8	100.9	102	103.4	105.2	107.2	109.5	113.5

## 2. LES INDEX IBOVAL GENOMIQUES

Antérieurement, la prudence voulait qu'un taureau n'ait d'index publiés qu'après la production de 25 veaux pesés-pointés. Désormais, l'analyse du génome permet le calcul de valeurs d'une précision suffisamment améliorée pour faire l'objet d'une communication. Il s'agit des Index IBOVAL génomiques. Un **Index IBOVAL génomique** c'est un index IBOVAL classique renforcé par l'apport d'une valeur génomique.

**Index IBOVAL jeune taureau = ascendance IBOVAL + performance en ferme + valeur génomique**

Selon la précision (CD) atteinte, l'index est publiable en valeurs numériques ou en valeurs symboliques (- - - à +++). Les critères sont récapitulés dans le tableau ci-dessous.

### VALEURS MINIMALES DE CD POUR LES INDEX IBOVAL GENOMIQUES MALES

Modalités d'expression	IFNAIS	FOSsev	ISEVR	AVel	ALait IVMAT
Valeur numérique	0.50	0.30	0.50 <sup>(1)</sup>	0.30	0.30 <sup>(3)</sup>
Approche raciale (- - - à +++ ) dans les BGTA	0.30	0.20	0.30 <sup>(2)</sup>	0.20	0.20 <sup>(4)</sup>

(1) et les index élémentaires le composant publiables en valeur numérique

(2) et les index élémentaires le composant communicables avec une approche raciale

(3) et ISEVR publié en valeur numérique

(4) et ISEVR communiqué sous forme d'une approche raciale (signes)



# CONTROLES ET GARANTIES

La Station ABL a pour objectif d'apporter le maximum de garanties possibles aux éleveurs acheteurs et apporteurs. Pour cela, une batterie de contrôles et de tests sont réalisés en amont du recrutement et au cours de l'évaluation en station. L'ensemble des jeunes taureaux évalués bénéficient des contrôles et garanties suivantes :

## CONTROLES ET GARANTIES GENETIQUES

---

- Toutes **les filiations sont vérifiées par analyses ADN**, redressées si nécessaire et certifiées. L'identité des parents est donc sûre.
- L'ensemble des jeunes taureaux mis en vente sont **non porteurs des anomalies génétiques palais fendu, protoporphyrine et blind**.
- Des tests sont également réalisés sur d'autres caractères d'intérêts (gène culard, sans corne)
- Les éleveurs acheteurs ont la possibilité d'obtenir les scores et index génomiques des animaux achetés. Pour cela, il suffit de contacter INGENOMIX au 05 55 06 46 52.

## CONTROLES ET GARANTIES SANITAIRES

---

Les animaux sont issus d'élevages :

- Officiellement indemnes de Brucellose, Leucose, Tuberculose
- Certifiés en IBR
- Bénéficiant d'un statut favorable en matière de paratuberculose bovine (référentiel AFSE / GDS France)

Tous les jeunes taureaux sont testés à l'arrivée en station :

- Tuberculination
- IBR
- BVD
- Besnoitiose

L'ensemble des animaux mis en vente ont présenté un résultat négatif à ces tests. Ceux-ci bénéficient d'une attestation BVD Non IPI.

La station ABL est certifiée en IBR.

**L'ensemble des animaux mis en vente bénéficient d'une vaccination MHE et FCO sérotypes 3, 4 et 8.**



# CONDITIONS GENERALES DE VENTE

Le présent règlement détermine les règles applicables à la vente d'animaux reproducteurs limousins issus de la station ABL de Saint-Jal.

Les présentes conditions de vente sont réputées connues et acceptées sans réserve par les vendeurs et les acheteurs. Elles sont applicables en toutes leurs dispositions dès lors qu'elles ne sont pas contraires à celles annoncées avant la vente par le représentant mandaté par la Station ABL.

## PREAMBULE

---

La Station ABL est chargée de l'organisation des ventes et de la commercialisation des taureaux évalués à la station située sur la commune de Saint-Jal. A ce titre, la Station ABL agit d'ordre et pour compte des éleveurs qui restent propriétaires des animaux jusqu'au prononcé de l'adjudication de leur vente et sous réserve du paiement complet de leur facture. Les taureaux «EVALUÉS» ou qualifiés «RCV» sont proposés à la vente par le(s) représentant(s) assermenté(s) de la Station ABL dans le respect des lois et règlements en vigueur à un prix de base minimum fixé par la Station ABL.

## ARTICLE 1 — MODALITES GENERALES DE VENTE

---

Les taureaux «EVALUÉS» et «RCV» sont vendus aux enchères, autorisées par arrêté préfectoral, menées par un encanteur assermenté ou à défaut par un officier ministériel désigné par les soins de la Station ABL.

L'adjudication des animaux s'effectue auprès du dernier enchérisseur ayant signifié l'offre d'achat la plus élevée.

Aucune offre adjugée ne pourra être rétractée et s'il devait y avoir litige sur un lot disputé, le représentant de la Station ABL réglera l'éventuel désaccord selon son propre jugement, sa décision étant définitive, les parties acceptant de s'y soumettre par avance.

A l'issue de la vente, une pièce d'identité sera demandée à l'acheteur et le paiement des lots adjugés interviendra immédiatement et entraînera le transfert de propriété. La Station ABL se réserve expressément le droit de faire procéder, le jour même, à la revente d'un lot pour lequel l'acquéreur s'avérerait défaillant ou incapable.

Les renseignements zootechniques figurant au catalogue sont donnés à titre indicatif et ne peuvent en aucun cas engager la responsabilité de la Station ABL et/ou de ses adhérents.

## ARTICLE 2 — DROITS ET OBLIGATIONS DES ACHETEURS

---

Toute vente conclue est réputée payable au comptant. Les prix de vente s'entendent hors taxe, départ de la Station ABL, sauf accord particulier qui devra être précisé sur le contrat de vente et quel que soit le mode de transport même si les bovins sont expédiés franco.

Les frais de vente à la charge de l'acheteur seront calculés sur la base de 2 % du montant HT du prix d'adjudication.

Le règlement est demandé à la signature du contrat de vente. Aucun animal ne peut quitter la Station ABL si son règlement n'a pas été effectué en totalité par virement bancaire ou chèque.

Toute vente réalisée entraîne l'enlèvement de l'animal du centre par l'acheteur dans un délai qui ne pourra excéder **8 jours** (sauf accord). Tout délai supplémentaire donnerait lieu à la facturation du coût journalier.

Passé le délai d'enlèvement, la Station ABL ne pourra être tenue responsable, ni des accidents, ni des maladies ou dommages quelconques survenus aux animaux ou causés par eux à des tiers que ce soit à l'intérieur ou à l'extérieur des bâtiments du lieu de leur conservation.

L'enlèvement et le transport des animaux sont à la charge de l'acheteur et pourront être organisés à sa demande, à ses frais. Les responsabilités de la Station ABL cessent dès l'embarquement des animaux sur le véhicule du transporteur. De ce fait, l'animal ayant quitté la Station ABL voyage sous la responsabilité et au risque et péril de l'acheteur qui devra s'assurer en conséquence et en supporter les charges qui en résultent.

En aucun cas la Station ABL ne peut être tenue responsable si une inexécution totale ou partielle de la présente vente est due à des accidents fortuits ou force majeurs tels qu'incendie, grève, inondation, neige, impossibilité de charger...

Aucune réclamation, même en cas de vice rédhibitoire, n'est recevable tant que l'acheteur n'aura pas réglé l'intégralité du montant de son achat.

Toute réclamation affectant les qualités de l'animal vendu et qui serait de nature à en restreindre son utilisation, ne pourra être prise en compte que dans la limite d'un délai de prévenance de 6 mois à compter de la date de signature du contrat de vente.

Ces jeunes reproducteurs étant assurés contre les risques stérilité-infertilité jusqu'à l'âge de 24 mois, la réclamation de l'acheteur devra être notifiée à la Station ABL par lettre recommandée avec accusé de réception.

Pour toute information complémentaire, se reporter à la notice assurance fournie avec les documents d'accompagnement du jeune taureau lors de son enlèvement.

En cas d'éventuels désaccords, les parties renoncent expressément à tout recours direct contre la Station ABL, sa responsabilité financière éventuelle étant limitée en tout cas et au maximum au montant des frais commerciaux perçus lors de la vente.

### **ARTICLE 3 — DROITS ET OBLIGATIONS DES VENDEURS**

---

En cas de réclamation de l'acheteur, le vendeur accepte de soumettre l'examen du différent à **la Station ABL et de s'en remettre à ses conclusions.**

Les animaux présentés à la vente par la Station ABL sont sous la responsabilité exclusive des éleveurs vendeurs et sont vendus avec les garanties ordinaires de droit. Tout animal non vendu devra être repris par le propriétaire dans un délai de 15 jours suivant la date de déroulement de la vente. Sauf disposition contraire stipulée par écrit à l'éleveur propriétaire, tout délai supplémentaire d'enlèvement donnera lieu à l'établissement d'une facturation de séjour du coût journalier.

La Station ABL ne pourra être tenu responsable d'une quelconque défaillance ou défaut de déclaration des vendeurs et/ou acquéreurs vis-à-vis des animaux mis en vente.

À ce titre, l'acheteur et/ou le vendeur renoncent expressément à tout recours envers la Station ABL pour obtenir réparation des préjudices résultant de tout vice caché qui trouverait son origine dans un défaut de déclaration de l'éleveur propriétaire et/ou des conséquences pouvant résulter d'une maladie ou d'un défaut constaté postérieurement à la vente et qui n'aurait pu être détecté par les moyens mis en place à travers le plan de prévention sanitaire.

#### **Clause de réserve de propriété**

Le ou les animaux ci identifiés resteront propriété du vendeur jusqu'à complet paiement du prix et cela quelles que soient les modifications physiologiques ou les transformations subies par ces animaux. L'acheteur ne pourra revendre les animaux non payés à des tiers sans avoir préalablement averti le vendeur et avoir obtenu son accord express et écrit.

#### **Attribution de juridiction**

Plus généralement, la Station ABL n'est pas tenue personnellement responsable des obligations de garanties qui pèsent sur le vendeur, ni des obligations de paiement qui pèsent sur l'acheteur.

L'interprétation et l'exécution des présentes conditions générales de vente ainsi que tous les actes qui en seront la conséquence seront soumis au droit français. En cas de litige, seules les juridictions du siège social de la Station ABL seront compétentes même en cas de pluralité de demandeurs ou défenseurs.

### **ARTICLE 4 — VENTE SPECIFIQUE A L'EXPORTATION**

---

Tous les frais supplémentaires engagés pour l'exportation seront à la charge de l'acheteur :

- examens sanitaires complémentaires
- contrôle de fertilité
- transport
- quarantaine
- pedigree
- ...



# ORGANISATION DES ENCHERES

Les ventes de la Station ABL se font par enchères mixtes. Pour acquérir un ou plusieurs jeunes taureaux, les acheteurs peuvent se rendre dans la salle des ventes de la station pour participer aux enchères à main levée ou participer aux enchères, en ligne, sur le site internet dédié à la vente.

## 1. ANIMAUX MIS EN VENTE

---

Toutes les informations concernant les animaux mis en vente sont disponibles sur le site <https://abl.limousine.org/>. En plus du catalogue de vente, celui-ci met à votre disposition une photo et une vidéo de chaque jeune taureau.

## 2. VENTE DES ANIMAUX

---

Pour participer aux enchères les acheteurs peuvent :

- soit se rendre dans la salle des ventes de la station pour participer aux enchères à main levée,
- soit participer aux enchères en ligne sur le site internet dédié à la vente.

En cas de besoin (demande de renseignements sur les animaux en vente, transmission d'un ordre d'achat...) vous pouvez prendre contact avec une des personnes suivantes :

- Jean Marc DUCROS – NATERA BOVIDOC au 06 29 94 87 99
- Guillaume GUIMBAL – NATERA BOVIDOC au 06 08 65 19 37
- Pierre REILHAC – ALTITUDE au 06 07 32 30 89
- Jean Paul TREUIL – ALTITUDE au 06 80 99 48 58
- Sylvain CHAPEYROUX – ALTITUDE au 06 07 33 98 31
- Lucie MAZAUDON – ELVEA 19 au 06 07 52 25 58
- Stéphane DECONCHAT – SOFRELIM au 06 08 78 06 37
- Eric CAZENAVETTE – SOFRELIM au 06 74 56 58 48
- Elie MIGNON – Station ABL au 06 08 33 79 39

### Participation aux enchères en ligne

Si vous préférez participer aux enchères en ligne plutôt que dans la salle des ventes de la station :

- Connectez-vous au site <https://abl.limousine.org/>
- Si vous ne l'avez pas déjà fait, **créez un compte. Nous vous conseillons de créer et valider votre compte dès que possible et sans attendre le jour de la vente.**

## Identifiez vous pour accéder à la vente

*vous pouvez*

- *utiliser votre numéro de cheptel (FRxxxxxxx) et le mot de passe de votre Espace Pro*
- *entrer votre numéro de téléphone mobile et le mot de passe reçu lors de votre inscription*

Votre identifiant

Votre Mot de passe

ACCÉDER À LA VENTE

Pas de compte ?



CRÉER VOTRE COMPTE

- Renseignez **l'ensemble des informations** qui vous sont demandées puis validez

Créer votre compte

Saisissez votre prénom \*

Saisissez votre nom \*

Saisissez le nom de votre société \*

Pays \*

Numéro de mobile (sans indicatif) \*

*un code vous sera envoyé par SMS pour vous permettre d'accéder à la vente*

Saisissez votre email

Saisissez votre numéro de cheptel



VALIDER

- Saisissez le code qui vous est envoyé par sms puis cliquer sur « VALIDER », votre compte est maintenant créé.
- Pour accéder à la vente, saisissez votre identifiant = n° de portable et votre mot de passe = code que vous avez reçu par sms puis cliquer sur « ACCEDER A LA VENTE »

## Identifiez vous pour accéder à la vente

vous pouvez

- utiliser votre numéro de cheptel (FRxxxxxxx) et le mot de passe de votre Espace Pro
- entrer votre numéro de téléphone mobile et le mot de passe reçu lors de votre inscription

Saisissez votre n°  
de portable

Votre identifiant

Saisissez le code que vous  
avez reçu par sms

Votre Mot de passe

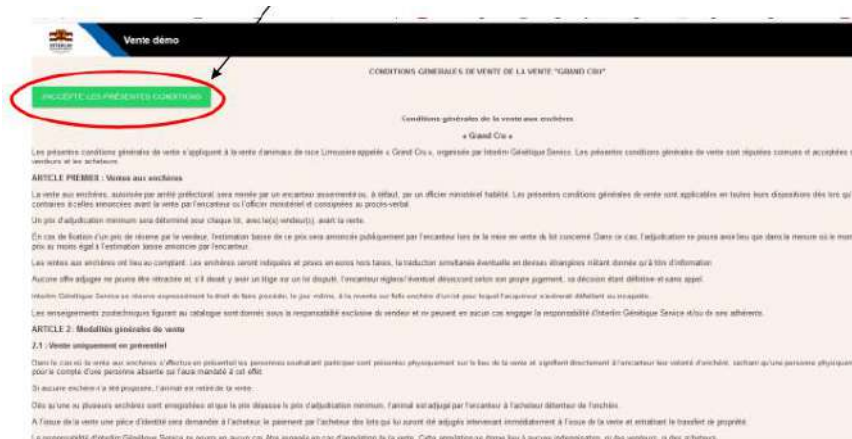


ACCÉDER À LA VENTE

Pas de compte ?

CRÉER VOTRE COMPTE

- Lors de votre premier accès vous devrez cliquer sur « J'ACCEPTÉ LES CONDITIONS GÉNÉRALES DE VENTE »



Le jour de vente, **CONNECTEZ VOUS EN AVANCE**, vous aurez accès à l'écran de vente qui se compose :

- ➔ De la vidéo et photo du jeune taureau en cours de vente
- ➔ De sa page catalogue
- ➔ D'un cadre qui vous indique si c'est vous qui avez l'enchère, ou pas, ainsi que son montant
- ➔ D'un bouton vous permettant d'enchérir (+ 100 €)
- ➔ D'un chrono indiquant le temps qu'il vous reste pour enchérir
- ➔ De l'ordre de passage à la vente indiquant le jeune taureau en cours de vente (en bleu), ceux qui sont déjà vendus (en vert) et ceux qui n'ont pas encore trouvé preneur (en rouge)

À tout moment de la vente, vous avez la possibilité d'acquérir un animal invendu à la mise à prix. Il suffit pour cela de cliquer sur le numéro de l'animal concerné. L'achat d'un animal invendu est également possible dans l'heure qui suit la clôture des enchères. Cette application ne permettra, à aucun moment, d'annuler un achat.

**Si vous rencontrez des problèmes pour vous connecter le jour de la vente, contactez immédiatement un technicien/commercial pour transmettre un ordre d'achat (voir contacts dans la partie 2)**

## ECRAN DE VENTE

Cliquez sur ces boutons pour consulter la vidéo, la photo ou la page catalogue du veau

N° et Nom du jeune taureau en cours de vente

### Temps restant pour enchérir

- Pour être sûr que votre enchère soit bien prise en compte, n'attendez pas les 3 dernières secondes pour enchérir.
- Si un acheteur prend l'enchère dans les 15 dernières secondes, le chrono reviendra automatiquement à 15 secondes pour permettre aux autres acheteurs de faire une enchère supplémentaire

**TAG 4 - PANACHE**

00:14

direct

fiche

49 65 57 104 111 141 149 158 77 176 184 222 254 261 264 288 286 301 291 298 7

9 4 13 27 39 28 32 34 36 42 53 46 66 72 73 63 84 87 82 79 113

96 108 124 97 133 127 128 134 156 164 136 190 192 196 203 207 202 198 215 165

Enchère en cours: **4 500 €**

Vous n'avez pas l'enchère

ENCHÉRIR +100€

Montant de l'enchère

Cliquez sur ce bouton pour prendre l'enchère avec 100 € supplémentaires

L'encadré vous indique si c'est vous qui avez l'enchère ou pas

Animal en cours de vente (en bleu)

Animaux déjà vendus (en vert)

Animal invendu (en rouge), vous pouvez à tout moment de la vente cliquer sur cet animal pour l'obtenir à la mise à prix



# LISTE DES ANIMAUX PAR NAISSEUR

Tag	Nom	Numéro	Qualif
46048101 <b>ASFAUX GUY</b>			<b>NATERA BOVIDOC</b>
LASFARGUES 46190 SOUSCEYRAC EN QUERCY			
<b>137</b>	ALPHA	4624487793	
19007084 <b>CROS MAURICE</b>			<b>ALTITUDE</b>
LAUSSAC 19120 ALTILLAC			
<b>123</b>	ADOLF	1946607131	RCV
<b>130 P/+</b>	ALIX	1946607100	RCV
87041312 <b>DUMAIN PHILIPPE</b>			<b>SOFRELIM</b>
1 LE PEUBUY 87290 CHATEAUPONSAC			
<b>128</b>	ALOUEST	8710312449	
<b>145</b>	ADMIRABLE	8710312500	RCV
16363170 <b>EARL BERNARD</b>			
1 LE MAZELAND 16420 SAULGOND			
<b>119</b>	APPOLON LB	1631228412	RCV
<b>120</b>	AJACCIO LB	1631228416	
19121065 <b>EARL DE LA BORIE</b>			<b>ELVEA 19</b>
850 ROUTE DE LA BORIE 19210 LUBERSAC			
<b>102</b>	ACHILE	1947639246	
<b>110</b>	ADAM	1947639249	
19213121 <b>EARL ELEVAGE PEUCH</b>			<b>NATERA BOVIDOC</b>
LE CHATENET 19700 ST JAL			
<b>104</b>	APACHE EP	1945640768	RCV
<b>113</b>	ALEGRET EP	1945640877	RCV
<b>125</b>	ARKO EP	1945640796	RCV
32451129 <b>EARL FORTIN ET FILS</b>			
753 CHEMIN DE LA GARRADE 32420 TOURNAN			
<b>143</b>	ALTO	3223531594	
19194007 <b>EARL LE DEROC</b>			<b>NATERA BOVIDOC</b>
TRAUGES 19700 ST CLEMENT			
<b>138</b>	ACACIA	1948165717	
19098002 <b>EARL VIEILFOND</b>			<b>NATERA BOVIDOC</b>
CHAUZEIX 19150 LAGARDE MARC LA TOUR			
<b>144</b>	ACCRO	1943179420	RCV
46048036 <b>ESCASSUT PIERRE</b>			<b>NATERA BOVIDOC</b>
PLOIRAC 46190 SOUSCEYRAC EN QUERCY			
<b>136</b>	ACACIA	4624264971	RCV
19209071 <b>GAEC DE LA CHARBONNIERE</b>			<b>SOFRELIM</b>
4 LA CHARBONNIERE 19170 ST HILAIRE LES COURBES			
<b>140</b>	ARTISTE	1944351506	
19232002 <b>GAEC DE LA DOULLANGE</b>			<b>ALTITUDE</b>
LD LA DOULLANGE 19200 ST PARDOUX LE NEUF			
<b>116</b>	ACAJOU	1948020112	RCV

STATION ABL - Série 25-2

IAS: Acheté à la sortie par CREALIM

MH/+ : Porteur hétérozygote du gène culard P/+ : Porteur hétérozygote du gène sans corne

Tag	Nom	Numéro	Qualif
19005055	<b>GAEC DELMOND</b>		<b>ELVEA 19</b>
39 ROUTE PRINCIPALE - GORSAT 19240 ALLASSAC			
<b>142</b>	ARIBO	1944267217	
46311145	<b>GAEC DU ROCHER BENNET</b>		<b>NATERA BOVIDOC</b>
LASBORDES 46190 SOUSCEYRAC			
<b>129</b>	ALPHONSE	4650013524	
<b>134 MH/+</b>	ALAN	4650013551	
19023167	<b>GAEC ELEVAGE BREUIL</b>		<b>ALTITUDE</b>
543 RTE DU MAQUIS - LE PERRIER 19190 BEYNAT			
<b>126</b>	ALADDIN	1947042982	RCV
19133057	<b>GAEC ELEVAGE DU TOUROND</b>		<b>NATERA BOVIDOC</b>
2 PEYRISSAC 19430 MERCOEUR			
<b>103</b>	ADAM	1948028004	
<b>106</b>	ALBION	1948028005	
19248073	<b>GAEC GASCOU LASCAUD</b>		<b>NATERA BOVIDOC</b>
MALIGNE 19140 LES TROIS SAINTS			
<b>100</b>	ACHILE	1948131328	RCV
<b>148</b>	ARTISAN	1948131360	RCV
19011093	<b>GAEC GILLES ET FRANCK DUMOND</b>		<b>ALTITUDE</b>
LA FRANCOLLE 19230 ARNAC POMPADOUR			
<b>139</b>	ARTIFICE	1944431988	RCV
36070298	<b>GAEC GUILLOT PATUREAU</b>		
LE MOULIN DE L'ETANG 36270 EGUZON CHANTOME			
<b>109</b>	AILERON GP	3610095600	RCV
87039219	<b>GAEC LAJUDIE LAFFAIRE</b>		<b>SOFRELIM</b>
3 LE FRAISSEIX 87380 CHATEAU CHERVIX			
<b>146</b>	ALIBI	8709032196	
49381347	<b>GAEC OUVRARD</b>		<b>SOFRELIM</b>
LA BORDERIE 49360 YZERNAY			
<b>107</b>	ACACIA O	4981292321	
19194229	<b>GAEC POUMIER</b>		<b>ALTITUDE</b>
LE BOS 19700 ST CLEMENT			
<b>105</b>	ACOLYTE	1946124893	RCV
<b>115</b>	ALADDIN	1946124906	
87187310	<b>GAEC ROBERT FRERES</b>		<b>SOFRELIM</b>
46 RTE DE LA REBEYROLLE 87500 SAINT YRIEIX LA PERCHE			
<b>112</b>	ACE	8753844662	RCV
19146230	<b>LEGTA TULLE NAVES</b>		<b>ALTITUDE</b>
2 CEZARIN 19460 NAVES			
<b>135</b>	ADAM	1943175899	
87071034	<b>MAZAUDON LUCIE</b>		
13 LA VALLADE 87500 GLANDON			
<b>114</b>	AMOUR	8719331008	
<b>133</b>	ALIAS	8719331011	
<b>141</b>	AMIRAL	8719331017	

**STATION ABL - Série 25-2**

IAS: Acheté à la sortie par CREALIM

MH/+: Porteur hétérozygote du gène culard P/+: Porteur hétérozygote du gène sans corne

Tag	Nom	Numéro	Qualif
19034040	<b>MONFREUX VINCENT</b>		<b>NATERA BOVIDOC</b>
1 CHEMIN DU MAS SAINT GERAUD 19430 CAMPS			
<b>127 P/+</b>	ACROBATE	1946654749	RCV
19213131	<b>RIVASSOU GILBERT</b>		<b>NATERA BOVIDOC</b>
LES FONTBELLES - 2 ALLEE DU MONS 19700 ST JAL			
<b>124</b>	ACAJOU	1947020721	RCV
19131187	<b>SCEA CHATEIL</b>		<b>NATERA BOVIDOC</b>
8 ROUTE DE BOISSE 19510 MEILHARDS			
<b>117</b>	ARLEQUIN	1944763705	
<b>131</b>	ACTIF	1944763706	
19164081	<b>SCEA DE VINZAN</b>		<b>ALTITUDE</b>
VINZAN 19290 PEYRELEVADE			
<b>121</b>	ARTHUS	1945145743	RCV
19255029	<b>SCEA FOURCHES</b>		<b>NATERA BOVIDOC</b>
907 ROUTE DE LA MEYNARDI 19700 SEILHAC			
<b>122</b>	ACAJOU	1948033297	
19001100	<b>VERGONJEANNE GILLES</b>		<b>ELVEA 19</b>
5 L'ALLOUCHE 19260 AFFIEUX			
<b>108</b>	ACAJOU	1947000909	RCV

## Liste des veaux classés par taureaux pères

NOM	NUMERO	QUALIF	NAISSEUR	TAG
<b>I</b>				
IDEAL	FR 12 1401 6487	RRE VS	GAEC DES ACACIAS-CROS	112
<b>J</b>				
JOJO	FR 23 1511 6631	RR VS	GAEC DEFRENEIX DEVILLE	105 115
JILEGE	FR 86 1448 4534	RRE VS	EARL DES PRES	104 113 125
<b>L</b>				
LOOPING	FR 36 1537 6375	RR VS	LEQUEUX REGIS	137
LAIUS	FR 87 2889 2494	RR VS	GAEC DUMONT FRERES	109
<b>M</b>				
MOEBIUS	FR 12 1701 4722	RRE M	GAEC DOMAINE LAURENS	142
<b>N</b>				
NENUPHAR	FR 19 4105 9921	TA PS	EARL ROUZIER	100
NAVARIN BB	FR 19 4117 0664	RR VS	GAEC DE BOURBOULOUX	146
NAGANO	FR 46 3219 9358	RRE JB	GAEC DES VALLONS AMADIEU	135
<b>O</b>				
OHIO	FR 19 4200 1629	RCV	SCEA DUFOUR	114 133 141
OBUS	FR 19 4207 8899	RRE VS	EARL VIEILLEFOND	144
OUEST	FR 19 4214 8500	RR VS	EARL DE LA BORIE	110
OTAN	FR 19 9800 0189	RJ	LEGTA TULLE NAVES	138
OMAR	FR 48 1900 9241	RRE VS	GAEC TOIRON NADINE ET NICOLAS	108
<b>P</b>				
PELE	FR 19 4302 3957	RCV	GAEC DE QUEYROL-BITARELLE	136
PEBENE SC	FR 43 1904 0118	RR VS	GAEC LIMOUSINE SAFRANEE	127
PENALTY	FR 56 1270 2725	RRE VS	SCEA LA FERME DE LOGERAIS	140
<b>R</b>				
ROMARIN	FR 19 4220 8668	RCV	EARL MEYRIGNAC	124
ROIDARNAC	FR 19 4304 0672	RRE VS	GAEC GILLES ET FRANCK DUMOND	139
REDNECK	FR 19 4466 3045	RR VS	GAEC TERRASSON	148
ROMARIN	FR 23 2012 2515	TA PS	LE MAUX ANNICK	121
RECTO	FR 87 4676 1119	TabPS	CLAMONT GERARD	128 145
<b>S</b>				
STEREO	FR 12 2222 5011	RCV	ROUCHES CHRISTOPHE	120
SULLY P	FR 15 4102 2767	TA RP2	ECHAVIDRE LAURENT	123 130
SCOOP	FR 19 4220 8746	TA PS	EARL MEYRIGNAC	116
SAUVEUR	FR 19 4324 4427	TabPS	SCEA CHAMPEVAL	129 134
SAUMON	FR 19 4450 0973	RR VS	GAEC JERRETIE	103 106
SESAME2	FR 19 4453 1907	TabPS	MOULENE PATRICE	107
SIMON	FR 19 4465 9595	RR VS	SCEA DE CLAIRFAGE	126
SAPIN	FR 87 1281 2628	TA PS	EARL BLONDY EMMANUEL	102
<b>T</b>				
TURBOT	FR 12 2211 5165	RJ	EARL GUIMONTHEIL JEAN-MICHEL	117 131
TINO	FR 19 4655 3091	TabPS	SCEA FOURCHES	122
TROGNON	FR 57 0646 7581	Espoir	GAEC DE LOUVROIS	143

NOM	NUMERO	QUALIF	NAISSEUR	TAG
<b>U</b> USTED EP	FR 19 4564 0618	RCV	EARL ELEVAGE PEUCH	119

# PAGE CATALOGUE

Case B02  
FR 1946846249  
Né le 12/12/2024  
TabSPS

**80 VOLTAIRE RCV**  
SCEA FONTAINE



**Généalogie**  
Noms, numéros, inscriptions et qualifications des parents, grands-parents et arrière-grands-parents. Les filiations sont garanties par analyse ADN.

**Lien Vidéo**  
Sur la version numérique du catalogue, cliquez sur ce lien pour visionner la vidéo de l'animal.  
L'ensemble des vidéos sont disponibles sur le site de vente  
<https://abl.limousine.org/>

**Performances réalisées en station**  
Les notes globales Développement Musculaire, Développement Squelettique et Aptitudes Fonctionnelles sont exprimées par comparaison à la série en %. La hauteur au garrot et l'ouverture pelvienne sont exprimées par comparaison aux contemporains en %. La Grosseur des Canons est exprimée en comparaison au groupe de contemporains.

**Index Station**  
L'index synthétique IABV prend en compte le Potentiel de Croissance, le Développement Musculaire et la Facilité de Naissance sur ascendance.

Les différents index permettent de situer la valeur génétique de l'individu par rapport à la moyenne de la race ou du groupe.  
Chacun d'eux est estimé avec une précision mesurée par le CD (Coefficient de Détermination) qui varie de 0 à 1. Plus la valeur du CD est proche de 1, meilleure est la précision de l'index.

MAGE RR VS  
FR 1940105210  
IONES RRE  
FR 1213041344  
JUN R VS  
FR 1938082075  
ELITE RRE  
FR 1933491538

PHEDREE RCV  
FR 1943045517  
TabSPS  
NEIGE RR  
FR 1940032304  
TA PS

SEL RCV  
FR 1943163213  
TabSPS

IFNAIS	CR <sub>se</sub>	DM <sub>se</sub>	FOS <sub>se</sub>	DM <sub>sev</sub>	DS <sub>sev</sub>	FOS <sub>sev</sub>	ISEVR	Avel	Alait	IVMAT
105	101	121	100	85	118	100	0,78	0,46	0,53	120
LI.PF.25.1										

IGOR RR VS  
FR 1214032842  
EPINE RR  
FR 1210059945  
ACACIA Espoir  
FR 1933229648  
VIOLETTE  
FR 1933045966

MARCOPOLO Espoir  
FR 1217016632  
TabSPS  
FATALE  
FR 1933468660  
TA PS

IFNAIS	CR <sub>se</sub>	DM <sub>se</sub>	FOS <sub>se</sub>	DM <sub>sev</sub>	DS <sub>sev</sub>	FOS <sub>sev</sub>	ISEVR	Avel	Alait	IVMAT
102	101	98	100	100	101	93	0,49	0,24	0,30	106
LI.PF.25.1										

SARDINE  
FR 1944595576  
TA PS

Age au 1<sup>er</sup> vêlage : 33 mois  
IVV : 388 jours  
ISU : 105



**PERFORMANCES EN FERME**  
Poids Nais. : 45 kg (P)  
Age à P1 : 89 j  
PAT 120 j : 211 kg  
PAT 210 j : 350 kg  
GMQ 0-120 j : 1383 g  
GMQ nais-entrée : 1364 g

**POINTS FORTS GÉNOMIQUES**  
DM 10  
ALAIT 9  
CR 8

▶ VIDEO  
[abl.limousine.org](https://abl.limousine.org)

**PERFORMANCES EN STATION**  
DM : 115 %  
DS : 97 %  
AF : 109 %  
Etat : 7 / 10  
O. Pelvienne : 91 %  
Haut. Garrot : 100 %  
Poids fin : 577 kg le 08/12/2025  
PAT 400 j : 641 kg  
GMQ contrôle : 1643 g

IBOVAL GÉNOMIQUE		
IFNAIS	FOS <sub>se</sub>	IVMAT
106	92	130
LI.PF.25.1		
0,71	0,61	0,50
Calcul 2026.01.05/12/2025		
IFNAIS	AVel	Alait
106	94	116
LI.PF.25.1		
0,71	0,43	0,50

INDEX DE VALEUR GÉNÉTIQUE APRES CONTRÔLE EN STATION					
CR <sub>se</sub>	DM <sub>se</sub>	DS <sub>se</sub>	IABV <sub>se</sub>	OP <sub>se</sub>	QR <sub>se</sub>
117	118	98	120	96	93
LI.PF.25.1					
0,37	0,41	0,43	0,44	0,31	0,34

Jeune taureau viande avec un gros quartier arrière.

**Inscription**  
TabSPS : Pur Sang  
TabSRP1 : Race Pure sous classe 1, descendance inscriptible en Pur Sang  
TabSRP2 : Race Pure sous classe 2, descendance inscriptible en Race Pure  
Homol. / HomSta : Homologué, descendance non inscriptible

**Index IBOVAL des parents**  
IFNAIS : Facilité de Naissance  
CR<sub>se</sub> : Potentiel de croissance au sevrage  
DM<sub>se</sub> : Développement Musculaire au sevrage  
DS<sub>se</sub> : Développement Squelettique au sevrage  
FO<sub>se</sub> : Finesse d'os au sevrage  
ISEVR : Index global sevrage  
AVel : Aptitude au vêlage  
Alait : Valeur d'allaitement  
IVMAT : Index global valeur maternelle  
ISU : Index de Synthèse, combinaison de l'IVMAT et de la note globale morphologique

**Performances en ferme**  
La lettre après le Poids Naissance correspond au mode de pesée (P=Pesée, E=Estimé, C=Calculé et I=Inconnu)

**Génomique**  
Si l'animal a été prélevé par l'éleveur naisseur :  
- Indication des 3 points forts génomiques EvalIM®  
- Indication des Index IBOVAL Génomiques



## PERFORMANCES MOYENNES DE LA SERIE

Période de naissance	22/01/2025 au 23/04/2025
Nombre de veaux entrés	50
Nombre de veaux éliminés au cours des contrôles	2
Nombre de veaux contrôlés	48
Achat IA CREALIM à la sortie	0
Age moyen au début des contrôles	283 jours
Durée de la période des contrôles	84 jours
Poids au début des contrôles	403 kg
Poids à la fin des contrôles	516 kg
Poids à 400 jours	558 kg
<hr/>	
GMQ	1 331 g/j
Développement musculaire	60.1
Développement squelettique	56.3
Aptitude Fonctionnelle	55.7
Hauteur au garrot (cm)	129.1
<hr/>	

### Répartition des veaux selon leur qualification

	EVALUES	RCV
Éliminés	4	
Mis en Vente	23	21

Case A09  
FR 1948131328  
Né le 22/01/2025  
TabsPS

# 100 ACHILE RCV

## GAEC GASCOU LASCAUD



**NENUPHAR**  
FR 1941059921  
TA PS

**HECTOR RR VS**  
FR 1934903793  
TA PS

**CASSENDRE RRE**  
FR 1932672014  
TA PS

TALISMAN  
FR 1931228738

UTOPIE RR  
FR 1931668778

NEUF RRE M  
FR 2297004114

UNIFLORE RR  
FR 1931741749

IFNAIS	CR <sub>sev</sub>	DM <sub>sev</sub>	DS <sub>sev</sub>	FOS <sub>sev</sub>	ISEVR	Avel	Alait	IVMAT
<b>100</b>	<b>105</b>	<b>116</b>	<b>97</b>	<b>84</b>	<b>114</b>			<b>106</b>
0,92	0,86	0,79	0,86	0,72	0,86			0,45

LI.PF.25.2

**OBLIGEE RR**  
FR 1941120747  
TA PS

**HALO RR VS**  
FR 1935059246  
TabsPS

**GAGNANTE RRE**  
FR 1935059181  
TA PS

DADARD  
FR 1933428910

FR 1932376873

ALOPEX RR VS  
FR 1932041168

DELPHINE RRE  
FR 1932967218

IFNAIS	CR <sub>sev</sub>	DM <sub>sev</sub>	DS <sub>sev</sub>	FOS <sub>sev</sub>	ISEVR	Avel	Alait	IVMAT
<b>103</b>	<b>95</b>	<b>120</b>	<b>89</b>	<b>103</b>	<b>110</b>	<b>95</b>	<b>114</b>	<b>119</b>
0,62	0,52	0,50	0,59	0,43	0,52	0,23	0,33	0,33

LI.PF.25.2

Age au 1<sup>er</sup> vêlage : 32 mois

IVV : 380 jours

ISU : 125

▶ **VIDEO**

[abl.limousine.org](http://abl.limousine.org)

### PERFORMANCES EN FERME

Poids Nais. : **42 kg** (E)

Age à P1 : **51 j**

PAT 120 j : **175 kg**

PAT 210 j : **307 kg**

GMQ 0-120 j : **1108 g**

GMQ nais- entrée : **1268 g**



### PERFORMANCES EN STATION

DM : **106 %**

DS : **96 %**

AF : **83 %**

Gros. Canons : +

Etat : **7/10**

O. Pelvienne : **113 %**

Haut. Garrot : **99 %**

Poids fin : **575 kg**  
le 16/03/2026

PAT 400 j : **547 kg**

GMQ contrôle : **1571 g**

### INDEX DE VALEUR GENETIQUE APRES CONTROLE EN STATION

CR <sub>se</sub>	DM <sub>se</sub>	DS <sub>se</sub>	IABV <sub>se</sub>	OP <sub>se</sub>	AF <sub>se</sub>	QR <sub>se</sub>
<b>100</b>	<b>113</b>	<b>88</b>	<b>109</b>	<b>100</b>	<b>89</b>	<b>98</b>
0,42	0,43	0,46	0,47	0,32	0,32	0,32

Jeune taureau mixte viande avec un bon dessus d'épaule.

Case A09  
FR 1947639246  
Né le 05/02/2025  
TabsPS

# 102 ACHILE

## EARL DE LA BORIE



**SAPIN**  
FR 8712812628  
TA PS

**HANS**  
FR 8612322144  
TabsPS

**NOELLE**  
FR 8712812052  
TA PS

**DEDE MN RRE VS**  
FR 8607397177

**ANSE RR**  
FR 8605125580

**INTERNET**  
FR 8712811532

**GUIRLANDE RR**  
FR 8712811257

**IFNAIS CR<sub>sev</sub> DM<sub>sev</sub> DS<sub>sev</sub> FOS<sub>sev</sub> ISEVR Avel Alait IVMAT**

**OPHELIE**  
FR 1941098383  
TA PS

**IVRY RR VS**  
FR 1936043833  
TabsPS

**DENTELLE**  
FR 1932939659  
TA PS

**ENEE RRE VS**  
FR 1933412925

**DENISE RR**  
FR 1932798966

**ROESTI RRE QM**  
FR 2424460309

**TORPILLE RR**  
FR 1931618999

**IFNAIS CR<sub>sev</sub> DM<sub>sev</sub> DS<sub>sev</sub> FOS<sub>sev</sub> ISEVR Avel Alait IVMAT**

**95 107 111 93 93 108 96 96 105**  
*0,59 0,51 0,50 0,59 0,43 0,51 0,27 0,35 0,35*

LI.PF.25.2 Age au 1<sup>er</sup> vêlage : 31 mois IVV : 407 jours ISU : 106

▶ **VIDEO**

[abl.limousine.org](http://abl.limousine.org)

### PERFORMANCES EN FERME

Poids Nais. : **48 kg** (E)  
Age à P1 : **78 j**  
PAT 120 j : **200 kg**  
PAT 210 j : **326 kg**  
GMQ 0-120 j : **1267 g**  
GMQ nais-entrée : **1366 g**

### POINTS FORTS GENOMIQUES

**CR 9**

**DM 9**

**FOS 7**



### PERFORMANCES EN STATION

DM : **106 %**  
DS : **121 %**  
AF : **104 %**  
Gros. Canons : =  
Etat : **7/10**  
O. Pelvienne : **117 %**  
Haut. Garrot : **101 %**  
Poids fin : **574 kg**  
le 16/03/2026  
PAT 400 j : **568 kg**  
GMQ contrôle : **1440 g**

### INDEX DE VALEUR GENETIQUE APRES CONTROLE EN STATION

CR <sub>se</sub>	DM <sub>se</sub>	DS <sub>se</sub>	IABV <sub>se</sub>	OP <sub>se</sub>	AF <sub>se</sub>	QR <sub>se</sub>
<b>102</b>	<b>105</b>	<b>103</b>	<b>100</b>	<b>103</b>	<b>99</b>	<b>92</b>
0,32	0,37	0,38	0,35	0,30	0,30	0,30

Jeune taureau mixte avec un bon quartier arrière.

Case A07  
FR 1948028004  
Né le 06/02/2025  
TabsPS

# 103 ADAM

## GAEC ELEVAGE DU TOUROND



**SAUMON RR VS**  
FR 1944500973  
TA PS

**OTAWA RR VS**  
FR 1942001102  
TA PS

**IGNACE**  
FR 1936072841  
TA PS

**FUSCHIA RRE VS**  
FR 1933482945

**IRIS RRE**  
FR 1937312292

**TINO RR VS**  
FR 1931107880

**FONDANTE**  
FR 1933489760

IFNAIS	CR <sub>sev</sub>	DM <sub>sev</sub>	DS <sub>sev</sub>	FOS <sub>sev</sub>	ISEVR	Avel	Alait	IVMAT
<b>104</b>	<b>105</b>	<b>113</b>	<b>98</b>	<b>99</b>	<b>115</b>			<b>107</b>
0,90	0,80	0,73	0,81	0,65	0,80			0,32

LI.PF.25.2

**RACINE**  
FR 1943047536  
TA PS

**LAMPION RR VS**  
FR 1938107187  
TabsPS

**IDYLLE**  
FR 1936067052  
TA PS

**AZURRI RRE M**  
FR 1932014117

**CAPUCINE**  
FR 1932686586

**EDITEUR RR VS**  
FR 1933406827

**BALADE**  
FR 1932686561

IFNAIS	CR <sub>sev</sub>	DM <sub>sev</sub>	DS <sub>sev</sub>	FOS <sub>sev</sub>	ISEVR	Avel	Alait	IVMAT
<b>99</b>	<b>104</b>	<b>118</b>	<b>90</b>	<b>101</b>	<b>113</b>	<b>97</b>	<b>109</b>	<b>119</b>
0,57	0,48	0,46	0,53	0,40	0,48	0,25	0,32	0,32

LI.PF.25.2

Age au 1<sup>er</sup> vêlage : 32 mois

IVV : 431 jours

ISU : 117

▶ **VIDEO**

[abl.limousine.org](http://abl.limousine.org)

### PERFORMANCES EN FERME

Poids Nais. : **47 kg** (E)

Age à P1 : **39 j**

PAT 120 j : **164 kg**

PAT 210 j : **280 kg**

GMQ 0-120 j : **975 g**

GMQ nais- entrée : **1107 g**



### PERFORMANCES EN STATION

DM : **78 %**

DS : **82 %**

AF : **83 %**

Gros. Canons : -

Etat : **7/10**

O. Pelvienne : **104 %**

Haut. Garrot : **97 %**

Poids fin : **503 kg**  
le 16/03/2026

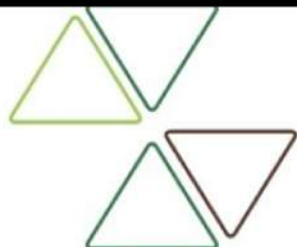
PAT 400 j : **499 kg**

GMQ contrôle : **1179 g**

### INDEX DE VALEUR GENETIQUE APRES CONTROLE EN STATION

CR <sub>se</sub>	DM <sub>se</sub>	DS <sub>se</sub>	IABV <sub>se</sub>	OP <sub>se</sub>	AF <sub>se</sub>	QR <sub>se</sub>
<b>91</b>	<b>101</b>	<b>85</b>	<b>100</b>	<b>104</b>	<b>89</b>	<b>93</b>
0,41	0,43	0,45	0,46	0,32	0,32	0,32

Jeune taureau mixte et profond.



**natera**  
coopérative de territoires vivants

**COOPÉRATIVE  
AGRICOLE**



### Organisation de producteurs bovins

(Limousin, Salers, Aubrac, Blonde d'Aquitaine ...)

### BOVIDOC : Une démarche personnalisée pour vos achats de reproducteurs

- Jeunes mâles et taureaux
- Génisses à l'année prêtes à saillir
- Vaches suitées
- Doses IA et embryons

Jean-Marc DUCROS - 06 29 94 87 89  
Guillaume GUIMBAL - 06 08 65 19 37

[www.natera.coop](http://www.natera.coop)

**BOVIDOC**



**CORREZE  
BOVINS CROISSANCE**

## Je suis éleveur de bovins et je veux rentabiliser mon troupeau



### J'opte pour les services de BC 19 :

- ✓ Pour optimiser la conduite de mon troupeau
- ✓ Pour conserver les meilleures reproductrices
- ✓ Pour comparer les performances de mon troupeau avec les autres éleveurs corréziens adhérents à BC 19
- ✓ Pour choisir des taureaux adaptés à mon troupeau

❖ **Formule VAO**  
*Le conseil sans pesée*

❖ **Formule VA4**  
*Estimation de la valeur génétique de votre élevage*

**DEUX  
FORMULES**

Corrèze Bovins Croissance  
Immeuble consulaire  
Puy Pinçon - Tulle Est  
B.P 30  
19001 TULLE CEDEX  
05 55 21 55 56

[bovinscroissance@correze.chambagri.fr](mailto:bovinscroissance@correze.chambagri.fr)

**« Les techniciens de Bovins Croissance n'ont rien à vendre si ce n'est le sérieux de leurs conseils »**

Case A09  
FR 1945640768  
Né le 06/02/2025  
TabsPS

# 104 APACHE EP RCV

## EARL ELEVAGE PEUCH



### JILEGE RRE VS

FR 8614484534  
TabsPS

### FANTOME RRE VS

FR 1934024352  
TabsPS

### FLORILEGE RRE

FR 8610930166  
TA PS

TOPTORO RRE JB  
FR 8122073617

BOUQUET RR  
FR 1932653820

VAGALAME RR VS  
FR 5704745198

BRANCHE RR  
FR 8606056442

IFNAIS	CR <sub>sev</sub>	DM <sub>sev</sub>	DS <sub>sev</sub>	FOS <sub>sev</sub>	ISEVR	Avel	Alait	IVMAT
99	103	125	92	100	117	98	110	123
0,97	0,96	0,92	0,95	0,89	0,96	0,58	0,69	0,69

LI.PF.25.2

### MILA EP RRE

FR 1940016318  
TA PS

### JAMIE

FR 4650011053  
TA PS

### GROSSE RR

FR 1934903608  
TA PS

GLORIEUX  
FR 3615352164

CHANTILLY RR  
FR 4650019000

CAVIAR RR VS  
FR 1932909859

DRAGEE  
FR 1933027808

IFNAIS	CR <sub>sev</sub>	DM <sub>sev</sub>	DS <sub>sev</sub>	FOS <sub>sev</sub>	ISEVR	Avel	Alait	IVMAT
101	100	117	95	97	111	85	99	107
0,67	0,61	0,57	0,65	0,50	0,61	0,28	0,38	0,38

LI.PF.25.2

Age au 1<sup>er</sup> vêlage : 30 mois

IVV : 365 jours

ISU :

▶ VIDEO

[abl.limousine.org](http://abl.limousine.org)

## PERFORMANCES EN FERME

Poids Nais. : **49 kg** (E)

Age à P1 : **61 j**

PAT 120 j : **208 kg**

PAT 210 j : **325 kg**

GMQ 0-120 j : **1325 g**

GMQ nais- entrée : **1364 g**



## PERFORMANCES EN STATION

DM : **98 %**

DS : **128 %**

AF : **118 %**

Gros. Canons : **+**

Etat : **7/10**

O. Pelvienne : **96 %**

Haut. Garrot : **102 %**

Poids fin : **586 kg**  
le 16/03/2026

PAT 400 j : **582 kg**

GMQ contrôle : **1488 g**

## INDEX DE VALEUR GENETIQUE APRES CONTROLE EN STATION

CR <sub>se</sub>	DM <sub>se</sub>	DS <sub>se</sub>	IABV <sub>se</sub>	OP <sub>se</sub>	AF <sub>se</sub>	QR <sub>se</sub>
102	117	100	107	96	107	106
0,46	0,48	0,49	0,50	0,37	0,37	0,37

Jeune taureau mixte, bien éclairé, avec un jolie quartier arrière.

# Le meilleur de la sélection génétique limousine

Les Eleveurs du Pays Vert  
ALTTITUDE

Coopérative des Eleveurs  
du Pays Vert  
Section "Reproducteurs  
limousins"  
Le Foirail 19460 NAVES

Tél : 05 55 21 12 00  
Fax : 05 55 21 12 29

## Vente permanente de reproducteurs et d'embryons

J. Pierre PRODEL ☎ 06 08 95 95 79 - Pierre REILHAC ☎ 06 07 32 30 89  
Vermeuil s/Vienne (87) - Naves (19) - Aurillac (15) - Loudes (43)

[www.groupealtitude.fr](http://www.groupealtitude.fr) [coop.epv19@groupealtitude.fr](mailto:coop.epv19@groupealtitude.fr)



## Maximisez votre prix de vente de Veaux sous la mère grâce aux taureaux d'IA !

### ACCOMPAGNEMENT A LA DETECTION

- ✓ Patch Estrotec
- ✓ Groupage de chaleurs
- ✓ Taureau vasectomisé
- ✓ Détecteur de chaleurs



Plus-value apportée par l'IA/veau : + 200 €

Faites inséminer par votre coopérative ALTTITUDE !



Pour toute demande, contactez vos inséminateurs  
ou la coopérative au 04 71 46 26 20

CS 30639 15006 Aurillac cedex Tél 04.71.46.26.00 Fax 04.71.46.26.29

Le Foirail 19460 Naves Tél 05.55.21.12.00 Fax 05.55.21.12.29 [coop.epv@groupealtitude.fr](mailto:coop.epv@groupealtitude.fr)

Case A07  
FR 1946124893  
Né le 06/02/2025  
TabsPS

# 105 ACOLYTE RCV

## GAEC POUMIER



**JOJO RR VS**  
FR 2315116631  
TabsPS

**ARMORIC RRE M**  
FR 2219279723  
TabsPS

**CAPELINE RR**  
FR 2307274934  
TA PS

**NEUF RRE M**  
FR 2297004114

**SOURIANTE**  
FR 2219279337

**UNIVERSEL**  
FR 2304679680

**OMBRELLE RRE**  
FR 2398024667

IFNAIS	CR <sub>sev</sub>	DM <sub>sev</sub>	DS <sub>sev</sub>	FOS <sub>sev</sub>	ISEVR	Avel	Alait	IVMAT
<b>113</b>	<b>100</b>	<b>115</b>	<b>93</b>	<b>104</b>	<b>118</b>	<b>89</b>	<b>108</b>	<b>117</b>
0,96	0,95	0,92	0,94	0,89	0,95	0,64	0,72	0,72

LI.PF.25.2

**TACTILE**  
FR 1944592657  
TA RP1

**MIROIR RRE VS**  
FR 1939054148  
TA PS

**OMBRELLE RRE**  
FR 1941196034  
TA PS

**HERMES**  
FR 1934903970

**EMERAUDE RR**  
FR 1933482944

**JOYEUX RRE VS**  
FR 1937014049

**JADE**  
FR 1938013873

IFNAIS	CR <sub>sev</sub>	DM <sub>sev</sub>	DS <sub>sev</sub>	FOS <sub>sev</sub>	ISEVR	Avel	Alait	IVMAT
<b>100</b>	<b>108</b>	<b>112</b>	<b>103</b>	<b>88</b>	<b>114</b>	<b>97</b>	<b>92</b>	<b>105</b>
0,54	0,48	0,44	0,51	0,38	0,48	0,22	0,29	0,29

LI.PF.25.2

Age au 1<sup>er</sup> vêlage : 29 mois

IVV : jours

ISU : 104

▶ **VIDEO**

[abl.limousine.org](http://abl.limousine.org)

### PERFORMANCES EN FERME

Poids Nais. : **48 kg** (E)

Age à P1 : **28 j**

PAT 120 j : **153 kg**

PAT 210 j : **309 kg**

GMQ 0-120 j : **875 g**

GMQ nais- entrée : **1155 g**



### PERFORMANCES EN STATION

DM : **110 %**

DS : **124 %**

AF : **129 %**

Gros. Canons : **+**

Etat : **7/10**

O. Pelvienne : **96 %**

Haut. Garrot : **101 %**

Poids fin : **549 kg**  
le 16/03/2026

PAT 400 j : **545 kg**

GMQ contrôle : **1464 g**

### INDEX DE VALEUR GENETIQUE APRES CONTROLE EN STATION

CR <sub>se</sub>	DM <sub>se</sub>	DS <sub>se</sub>	IABV <sub>se</sub>	OP <sub>se</sub>	AF <sub>se</sub>	QR <sub>se</sub>
<b>104</b>	<b>114</b>	<b>95</b>	<b>113</b>	<b>95</b>	<b>115</b>	<b>101</b>
0,43	0,43	0,44	0,47	0,33	0,33	0,33

Jeune taureau mixte viande avec un bon bassin et une bonne tête.

Case A07  
FR 1948028005  
Né le 09/02/2025  
TabsPS

# 106 ALBION

## GAEC ELEVAGE DU TOUROND



**SAUMON RR VS**  
FR 1944500973  
TA PS

**OTAWA RR VS**  
FR 1942001102  
TA PS

**IGNACE**  
FR 1936072841  
TA PS

**FUSCHIA RRE VS**  
FR 1933482945

**IRIS RRE**  
FR 1937312292

**TINO RR VS**  
FR 1931107880

**FONDANTE**  
FR 1933489760

IFNAIS	CR <sub>sev</sub>	DM <sub>sev</sub>	DS <sub>sev</sub>	FOS <sub>sev</sub>	ISEVR	Avel	Alait	IVMAT
<b>104</b>	<b>105</b>	<b>113</b>	<b>98</b>	<b>99</b>	<b>115</b>			<b>107</b>
0,90	0,80	0,73	0,81	0,65	0,80			0,32

LI.PF.25.2

**SANGUINE**  
FR 1943347631  
TA PS

**ODEON RR VS**  
FR 1942134250  
TA PS

**HARDE**  
FR 1935046985  
TA PS

**LION**  
FR 4814007333

**LIMOUSINE RRE**  
FR 1938079650

**OZEUS RRE QM**  
FR 1519127770

**ECOLOGIE RR**  
FR 1933406804

IFNAIS	CR <sub>sev</sub>	DM <sub>sev</sub>	DS <sub>sev</sub>	FOS <sub>sev</sub>	ISEVR	Avel	Alait	IVMAT
<b>106</b>	<b>99</b>	<b>109</b>	<b>102</b>	<b>96</b>	<b>110</b>	<b>100</b>	<b>95</b>	<b>101</b>
0,59	0,50	0,47	0,55	0,41	0,50	0,22	0,28	0,28

LI.PF.25.2

Age au 1<sup>er</sup> vêlage : 31 mois

IVV : 427 jours

ISU : 97

► **VIDEO**

[abl.limousine.org](http://abl.limousine.org)

### PERFORMANCES EN FERME

Poids Nais. : **44 kg** (E)

Age à P1 : **113 j**

PAT 120 j : **162 kg**

PAT 210 j : **264 kg**

GMQ 0-120 j : **983 g**

GMQ nais- entrée : **1069 g**



### PERFORMANCES EN STATION

DM : **105 %**

DS : **82 %**

AF : **122 %**

Gros. Canons : -

Etat : **6/10**

O. Pelvienne : **92 %**

Haut. Garrot : **98 %**

Poids fin : **472 kg**  
le 16/03/2026

PAT 400 j : **472 kg**

GMQ contrôle : **1250 g**

### INDEX DE VALEUR GENETIQUE APRES CONTROLE EN STATION

CR <sub>se</sub>	DM <sub>se</sub>	DS <sub>se</sub>	IABV <sub>se</sub>	OP <sub>se</sub>	AF <sub>se</sub>	QR <sub>se</sub>
<b>94</b>	<b>107</b>	<b>86</b>	<b>107</b>	<b>101</b>	<b>102</b>	<b>99</b>
0,42	0,43	0,45	0,47	0,32	0,32	0,32

Jeune taureau viande avec une très bonne attache d'épaule.

Case A07  
FR 4981292321  
Né le 10/02/2025  
Homol.

# 107 ACACIA O

## GAEC OUVRARD



**SESAME2**  
FR 1944531907  
TabsPS

**JT RRE M**  
FR 8710311268  
TabsPS

**MADONA**  
FR 1939099439  
TA PS

**CAMEOS RRE M**  
FR 2424507604

**FUSEE RRE**  
FR 8710311102

**FELIX RR VS**  
FR 1933409029

**COROLLE RRE**  
FR 1932954739

IFNAIS	CR <sub>sev</sub>	DM <sub>sev</sub>	DS <sub>sev</sub>	FOS <sub>sev</sub>	ISEVR	Avel	Alait	IVMAT
<b>99</b>	<b>100</b>	<b>113</b>	<b>85</b>	<b>103</b>	<b>106</b>			<b>110</b>
0,87	0,79	0,71	0,78	0,64	0,79			0,40

LI.PF.25.2

**RADICELE O RR**  
FR 4981291639  
TI RP

**LEADER**  
FR 8745692485  
TabsPS

**OFFICINE-O**  
FR 4981291318  
Enr.RP

**FIACRE RR VS**  
FR 8749301736

**GALEA**  
FR 8745691976

**JUPITER RRE VS**  
FR 1938046653

**FRISKETTE**  
FR 4981290488

IFNAIS	CR <sub>sev</sub>	DM <sub>sev</sub>	DS <sub>sev</sub>	FOS <sub>sev</sub>	ISEVR	Avel	Alait	IVMAT
<b>102</b>	<b>95</b>	<b>101</b>	<b>98</b>	<b>100</b>	<b>98</b>	<b>98</b>	<b>107</b>	<b>103</b>
0,57	0,50	0,50	0,57	0,44	0,50	0,27	0,34	0,34

LI.PF.25.2

Age au 1<sup>er</sup> vêlage : 30 mois

IVV : 375 jours

ISU : 104

▶ **VIDEO**

[abl.limousine.org](http://abl.limousine.org)

### PERFORMANCES EN FERME

Poids Nais. : **35 kg** (P)

Age à P1 : **161 j**

PAT 120 j : **189 kg**

PAT 210 j : **298 kg**

GMQ 0-120 j : **1283 g**

GMQ nais- entrée : **1192 g**



### PERFORMANCES EN STATION

DM : **83 %**

DS : **68 %**

AF : **101 %**

Gros. Canons : =

Etat : **6/10**

O. Pelvienne : **109 %**

Haut. Garrot : **99 %**

Poids fin : **524 kg**  
le 16/03/2026

PAT 400 j : **525 kg**

GMQ contrôle : **1393 g**

### INDEX DE VALEUR GENETIQUE APRES CONTROLE EN STATION

CR <sub>se</sub>	DM <sub>se</sub>	DS <sub>se</sub>	IABV <sub>se</sub>	OP <sub>se</sub>	AF <sub>se</sub>	QR <sub>se</sub>
<b>94</b>	<b>96</b>	<b>76</b>	<b>100</b>	<b>105</b>	<b>98</b>	<b>98</b>
0,37	0,40	0,41	0,40	0,30	0,30	0,30

Jeune taureau viande avec une bonne largeur de culotte et profond.  
ANIMAL HOMOLOGUE, DESCENDANCE NON INSCRIPTIBLE

Vaches, génisses, taureaux, jeunes mâles:  
Pour le choix de vos reproducteurs

## DEMANDEZ CONSEIL A VOTRE TECHNICIENNE

Contact:

Lucie MAZAUDON : 06.07.52.25.58

La Garenne de Mulatet  
37 rte de Brive  
19000 TULLE  
05 55 26 89 28  
elvea19@elvea19.fr



**MARÍDAT**  
19-63 matériel agricole



**CLAAS**

1 Chemin de la Valette 19700 SEILHAC Tél : 05 55 29 94 94

63 Route de Tulle 63760 BOURG-LASTIC Tél : 04 73 21 80 19

63850 SAINT-GENES-CHAMPESPE Tél : 04 73 22 37 80



Case A09  
FR 1947000909  
Né le 12/02/2025  
TabsPS

# 108 ACAJOU RCV VERGONJEANNE GILLES



**OMAR RRE VS**  
FR 4819009241  
TabsPS

**MAIL RR VS**  
FR 3417007236  
TabsPS

GALA  
FR 8734010608  
ILLITE  
FR 3414004312

**JELIETTE RRE**  
FR 4815011607  
TA PS

CAMEOS **RRE M**  
FR 2424507604  
ELIETTE **RR**  
FR 4810054804

IFNAIS	CR <sub>sev</sub>	DM <sub>sev</sub>	DS <sub>sev</sub>	FOS <sub>sev</sub>	ISEVR	Avel	Alait	IVMAT
<b>93</b>	<b>102</b>	<b>119</b>	<b>104</b>	<b>99</b>	<b>110</b>	<b>101</b>	<b>107</b>	<b>116</b>
0,94	0,93	0,89	0,92	0,85	0,93	0,54	0,59	0,59

LI.PF.25.2

**NANTAISE RR**  
FR 2318847333  
TA PS

**LUIGI RJ**  
FR 8160165568  
TabsPS

BAMBOU **RJ**  
FR 1609403292  
FUNDY **RRE**  
FR 8128301503

**ICONE**  
FR 2313129033  
TA PS

BIBELOT  
FR 2307203461  
VESICULE  
FR 2305288088

IFNAIS	CR <sub>sev</sub>	DM <sub>sev</sub>	DS <sub>sev</sub>	FOS <sub>sev</sub>	ISEVR	Avel	Alait	IVMAT
<b>103</b>	<b>96</b>	<b>99</b>	<b>104</b>	<b>89</b>	<b>99</b>	<b>109</b>	<b>106</b>	<b>102</b>
0,60	0,47	0,48	0,56	0,40	0,47	0,27	0,32	0,32

LI.PF.25.2

Age au 1<sup>er</sup> vêlage : 30 mois

IVV : 358 jours

ISU : 103

▶ **VIDEO**  
[abl.limousine.org](http://abl.limousine.org)

## PERFORMANCES EN FERME

Poids Nais. : **45 kg** (E)  
Age à P1 : **9 j**  
PAT 120 j : **196 kg**  
PAT 210 j : **312 kg**  
GMQ 0-120 j : **1258 g**  
GMQ nais-entrée : **1242 g**

## POINTS FORTS GENOMIQUES

**DM 9**  
**AVEL 9**  
**ALAIT 9**



## PERFORMANCES EN STATION

DM : **111 %**  
DS : **100 %**  
AF : **101 %**  
Gros. Canons : =  
Etat : **5/10**  
O. Pelvienne : **100 %**  
Haut. Garrot : **101 %**  
Poids fin : **559 kg**  
le 16/03/2026  
PAT 400 j : **564 kg**  
GMQ contrôle : **1500 g**

## INDEX DE VALEUR GENETIQUE APRES CONTROLE EN STATION

CR <sub>se</sub>	DM <sub>se</sub>	DS <sub>se</sub>	IABV <sub>se</sub>	OP <sub>se</sub>	AF <sub>se</sub>	QR <sub>se</sub>
<b>99</b>	<b>108</b>	<b>98</b>	<b>104</b>	<b>95</b>	<b>98</b>	<b>96</b>
0,37	0,43	0,44	0,40	0,36	0,36	0,36

Jeune taureau mixte avec un bon dessus et une bonne largeur de culotte.

## Bien respirer pour mieux performer

SOUTIEN EN PÉRIODE DE STRESS, CHANGEMENT  
DE SAISON OU TRANSITION ALIMENTAIRE

- ✓ Réduction des interventions et baisse de la mortalité (- 50 %)
- ✓ Baisse de l'hyperthermie (- 50 % des veaux avec une température >39.5°C)
- ✓ Favorise la croissance des animaux (+ 130 g/j pour les bovins à l'engraissement)



Respirer    Digérer    Protéger

votre technicienne-conseil Natural

**Jeanne MONTEGU**  
06 33 77 00 85

Retrouvez toute l'offre Natural  
sur [www.groupe-techna.com](http://www.groupe-techna.com)

Distribué par



*Café de la Place*

*Restaurant Bar Tabac*

*Chez Christou*

*Cuisine traditionnelle*

*Repas ouvrier – Plats à emporter*

*05 55 73 20 65 Saint-Jal*

Case A09  
FR 3610095600  
Né le 13/02/2025  
TabsPS

# 109 AILERON GP RCV

## GAEC GUILLOT PATUREAU



**LAIUS RR VS**  
FR 8728892494  
TabsPS

FENOMEN MN  
FR 8728891777  
TA PS

BARONNE  
FR 8728891245  
TI PS

DIAMANT **RRE VS**  
FR 1932949798

BOUCLEDOR  
FR 8728891326

SWING  
FR 1930000597

O.3608  
FR 8798533608

IFNAIS	CR <sub>sev</sub>	DM <sub>sev</sub>	DS <sub>sev</sub>	FOS <sub>sev</sub>	ISEVR	Avel	Alait	IVMAT
<b>94</b>	<b>107</b>	<b>115</b>	<b>101</b>	<b>99</b>	<b>111</b>	<b>106</b>	<b>97</b>	<b>109</b>
0,93	0,93	0,89	0,92	0,84	0,93	0,48	0,60	0,60

LI.PF.25.2

**SHADOW**  
FR 8750093806  
TA PS

MANNEQUIN  
FR 8721372079  
TA PS

NADA **RR**  
FR 8750092896  
TA PS

EBENE MN **RRE VS**  
FR 3615310273

EOLIENNE  
FR 8721371365

JACK **RR VS**  
FR 8724170986

IKEA **RRE**  
FR 8750092003

IFNAIS	CR <sub>sev</sub>	DM <sub>sev</sub>	DS <sub>sev</sub>	FOS <sub>sev</sub>	ISEVR	Avel	Alait	IVMAT
<b>104</b>	<b>100</b>	<b>107</b>	<b>90</b>	<b>102</b>	<b>106</b>	<b>96</b>	<b>101</b>	<b>105</b>
0,49	0,51	0,48	0,56	0,42	0,51	0,23	0,30	0,30

LI.PF.25.2

Age au 1<sup>er</sup> vêlage : 31 mois

IVV : 420 jours

ISU : 98

▶ **VIDEO**

[abl.limousine.org](http://abl.limousine.org)

### PERFORMANCES EN FERME

Poids Nais. : **44 kg** (C)

Age à P1 : **74 j**

PAT 120 j : **164 kg**

PAT 210 j : **299 kg**

GMQ 0-120 j : **1000 g**

GMQ nais- entrée : **1331 g**



### PERFORMANCES EN STATION

DM : **116 %**

DS : **132 %**

AF : **118 %**

Gros. Canons : -

Etat : **6/10**

O. Pelvienne : **100 %**

Haut. Garrot : **104 %**

Poids fin : **574 kg**  
le 16/03/2026

PAT 400 j : **580 kg**

GMQ contrôle : **1417 g**

### INDEX DE VALEUR GENETIQUE APRES CONTROLE EN STATION

CR <sub>se</sub>	DM <sub>se</sub>	DS <sub>se</sub>	IABV <sub>se</sub>	OP <sub>se</sub>	AF <sub>se</sub>	QR <sub>se</sub>
<b>103</b>	<b>113</b>	<b>103</b>	<b>107</b>	<b>100</b>	<b>104</b>	<b>98</b>
0,42	0,44	0,45	0,47	0,31	0,31	0,31

Jeune taureau mixte viande avec un bon dessus et fin d os.

# Hôtel\* Restaurant **L'OUSTAL**

**M. MASSOUBRE**



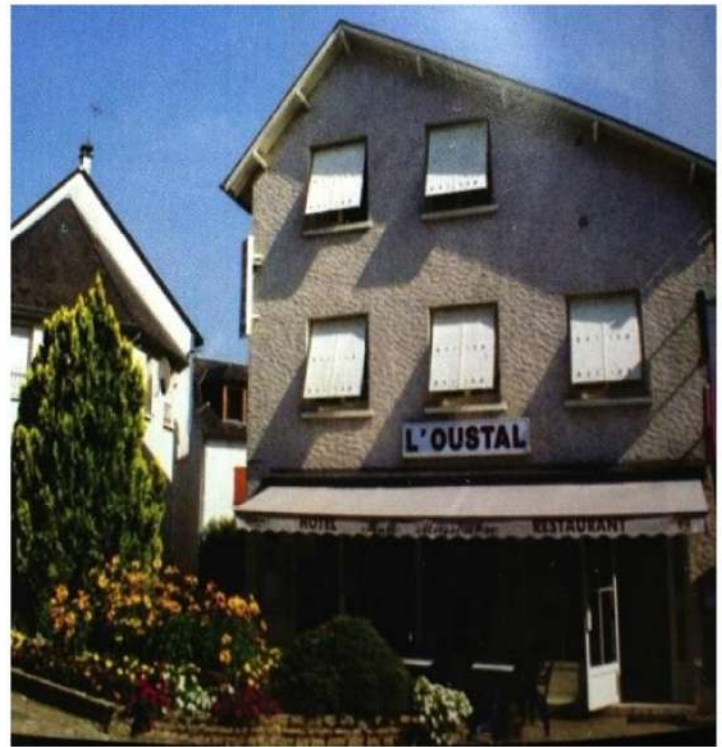
9, place de l'église

19460 NAVES

Tél. : **05 55 26 62 42**

Fax : 05 55 26 06 06

mail : loustal19@wanadoo.fr



**PÉDICURE BOVIN**

**PARAGE  
ECORNAGE**

Mathieu **MONNERIE**

**06 62 94 02 63**

11, rue du Bosquet  
87800 ST MAURICE LES BROUSSES

[monnerie.pedicure-bovin@outlook.fr](mailto:monnerie.pedicure-bovin@outlook.fr)

Case A08  
FR 1947639249  
Né le 20/02/2025  
Homol.

# 110 ADAM

## EARL DE LA BORIE



**OUEST RR VS**  
FR 1942148500  
TA PS

**ENGY RRE VS**  
FR 0910905974  
TabsPS

**BUCOLIQUE RRE**  
FR 8710310706  
TA PS

**ULTRABO MN RRE VS**  
FR 3615044712

**CEDILLE RRE**  
FR 1207093789

**ON DIT RRE M**  
FR 3615069746

**REGATE RR**  
FR 8710310260

IFNAIS	CR <sub>sev</sub>	DM <sub>sev</sub>	DS <sub>sev</sub>	FOS <sub>sev</sub>	ISEVR	Avel	Alait	IVMAT
<b>106</b>	<b>97</b>	<b>114</b>	<b>100</b>	<b>104</b>	<b>111</b>			<b>114</b>
0,92	0,86	0,79	0,85	0,72	0,86			0,48

LI.PF.25.2

**PINETTE RR**  
FR 1943058612  
TI RP

**NATHAN**  
FR 1941098311  
TabsPS

**EPINE**  
FR 1933392962  
Enr.RP

**CORREZE RR VB**  
FR 1932749881

**LAINÉ RRE**  
FR 1938105460

**ALADIN**  
FR 1932489415

**UBRIQUA**  
FR 1931919062

IFNAIS	CR <sub>sev</sub>	DM <sub>sev</sub>	DS <sub>sev</sub>	FOS <sub>sev</sub>	ISEVR	Avel	Alait	IVMAT
<b>96</b>	<b>96</b>	<b>117</b>	<b>97</b>	<b>86</b>	<b>106</b>	<b>99</b>	<b>104</b>	<b>108</b>
0,57	0,49	0,47	0,55	0,40	0,49	0,22	0,29	0,29

LI.PF.25.2

Age au 1<sup>er</sup> vêlage : 35 mois

IVV : 397 jours

ISU : 110

▶ **VIDEO**

[abl.limousine.org](http://abl.limousine.org)

### PERFORMANCES EN FERME

Poids Nais. : **45 kg** (E)

Age à P1 : **63 j**

PAT 120 j : **171 kg**

PAT 210 j : **278 kg**

GMQ 0-120 j : **1050 g**

GMQ nais-entrée : **1199 g**

### POINTS FORTS GENOMIQUES

**DM 10**

**ALAIT 9**

**IFNAIS 7**



### PERFORMANCES EN STATION

DM : **85 %**

DS : **107 %**

AF : **97 %**

Gros. Canons : -

Etat : **6/10**

O. Pelvienne : **92 %**

Haut. Garrot : **97 %**

Poids fin : **516 kg**  
le 16/03/2026

PAT 400 j : **531 kg**

GMQ contrôle : **1321 g**

### INDEX DE VALEUR GENETIQUE APRES CONTROLE EN STATION

CR <sub>se</sub>	DM <sub>se</sub>	DS <sub>se</sub>	IABV <sub>se</sub>	OP <sub>se</sub>	AF <sub>se</sub>	QR <sub>se</sub>
<b>94</b>	<b>106</b>	<b>98</b>	<b>100</b>	<b>99</b>	<b>99</b>	<b>105</b>
0,36	0,41	0,42	0,38	0,34	0,34	0,34

Jeune taureau viande avec un très bon quartier arrière.

ANIMAL HOMOLOGUE, DESCENDANCE NON INSCRIPTIBLE

# SoFRELIM

Union de Coopératives Agricoles

- Une section reproducteurs de race Limousine
- Commercialisation d'animaux reproducteurs mâles et femelles sur toute la France et à l'export
- Des ventes annuelles de reproducteurs sélectionnés en ferme
- Des partenariats avec des centres d'évaluation certifiés
- Une génétique "sans cornes" haut de gamme
- Vente de semences et d'embryons

## L'EXCELLENCE EN TERRITOIRE LIMOUSIN

### Section Reproducteurs Limousins

Stéphane DECONCHAT : 06.08.78.06.37 - Eric CAZENAVETTE : 06.74.56.58.48  
16, Rue Le Verdeau - 87590 ST JUST LE MARTEL - Tél. : 05.55.09.49.69 - repro@sofrelim.com



## GROUPEMENT CORRÉZIEN DE DÉFENSE SANITAIRE

Immeuble Consulaire Puy Pinçon – Z.I. Tulle Est - BP 30 - 19001 TULLE Cedex  
05 55 20 89 35 - gds19@reseaugds.com - www.gds19.org

### UN RÉSEAU ASSOCIATIF EFFICACE POUR :

- ✓ La **CERTIFICATION** vis-à-vis des maladies réglementées et non réglementées
- ✓ L'**INTERVENTION** vis à vis des maladies à forte incidence économique
- ✓ Un **PROGRAMME** de recherche et d'enquête dans l'esprit mutualiste

### UN PARTENAIRE À VOTRE SERVICE :

- ✓ **VENTE DE PRODUITS – ELABORATION DE DEVIS**
- ✓ **SERVICE HYGIENE**

① **Désinfection**  
Des références

② **Dératisation**  
Des résultats

③ **Désinsectisation**  
Des contrats spéciaux

④ **Déaupisation**  
15 ans d'expérience



Case A08  
FR 8753844662  
Né le 25/02/2025  
TabsPS

# 112 ACE RCV

## GAEC ROBERT FRERES



### IDEAL RRE VS

FR 1214016487  
TA PS

### BAVARDAGE RRE M

FR 2257773618  
TabsPS

### BELOTTE RR

FR 1206078343  
TA PS

ON DIT RRE M  
FR 3615069746

RIDELLE RR  
FR 2257773207

UNIFLOR RCV  
FR 8122204781

SAUVAGE  
FR 1201087396

IFNAIS	CR <sub>sev</sub>	DM <sub>sev</sub>	DS <sub>sev</sub>	FOS <sub>sev</sub>	ISEVR	Avel	Alait	IVMAT
<b>93</b>	<b>105</b>	<b>119</b>	<b>113</b>	<b>78</b>	<b>114</b>	<b>95</b>	<b>100</b>	<b>112</b>
0,96	0,96	0,93	0,95	0,91	0,96	0,64	0,70	0,70

LI.PF.25.2

### PATOU RR

FR 8753843733  
TA PS

### NAPOLI RJ

FR 1217007610  
TabsPS

### MAIRESSE RR

FR 8753843236  
TA PS

COLUCHE RJ  
FR 3566422628

JOBARDE RRE  
FR 1214007810

HERCULE MN RR VS  
FR 8742552220

BRILLANCE RR  
FR 8753841487

IFNAIS	CR <sub>sev</sub>	DM <sub>sev</sub>	DS <sub>sev</sub>	FOS <sub>sev</sub>	ISEVR	Avel	Alait	IVMAT
<b>102</b>	<b>98</b>	<b>101</b>	<b>108</b>	<b>99</b>	<b>102</b>	<b>103</b>	<b>108</b>	<b>107</b>
0,82	0,78	0,76	0,80	0,73	0,78	0,56	0,64	0,64

LI.PF.25.2

Age au 1<sup>er</sup> vêlage : 36 mois

IVV : 376 jours

ISU : 113

### ▶ VIDEO

[abl.limousine.org](http://abl.limousine.org)

### PERFORMANCES EN FERME

Poids Nais. : **38 kg** (C)

Age à P1 : **35 j**

PAT 120 j : **186 kg**

PAT 210 j : **308 kg**

GMQ 0-120 j : **1233 g**

GMQ nais- entrée : **1250 g**



### PERFORMANCES EN STATION

DM : **118 %**

DS : **110 %**

AF : **104 %**

Gros. Canons : =

Etat : **7/10**

O. Pelvienne : **92 %**

Haut. Garrot : **98 %**

Poids fin : **532 kg**  
le 16/03/2026

PAT 400 j : **555 kg**

GMQ contrôle : **1429 g**

### INDEX DE VALEUR GENETIQUE APRES CONTROLE EN STATION

CR <sub>se</sub>	DM <sub>se</sub>	DS <sub>se</sub>	IABV <sub>se</sub>	OP <sub>se</sub>	AF <sub>se</sub>	QR <sub>se</sub>
<b>99</b>	<b>118</b>	<b>101</b>	<b>114</b>	<b>98</b>	<b>101</b>	<b>102</b>
0,43	0,45	0,46	0,48	0,32	0,32	0,32

Jeune taureau mixte viande avec un excellent quartier arrière.



Organisations de producteurs bovins, ovins et palmipèdes  
Accompagnement agronomique  
Appui zootechnique  
Expertise nutrition et santé animale  
Valorisation des productions  
Mise en marché

LA  
**QUERCYNOISE**  
*Groupement De Producteurs*

**Gamm vert**   
L'autoproduction est l'avenir

**CADAUMA**  
Expérience - Innovations - Services

Case A10  
FR 1945640877  
Né le 27/02/2025  
TabsPS

# 113 ALEGRET EP RCV

## EARL ELEVAGE PEUCH



**JILEGE RRE VS**  
FR 8614484534  
TabsPS

**FANTOME RRE VS**  
FR 1934024352  
TabsPS

**FLORILEGE RRE**  
FR 8610930166  
TA PS

**TOPTORO RRE JB**  
FR 8122073617

**BOUQUET RR**  
FR 1932653820

**VAGALAME RR VS**  
FR 5704745198

**BRANCHE RR**  
FR 8606056442

IFNAIS	CR <sub>sev</sub>	DM <sub>sev</sub>	DS <sub>sev</sub>	FOS <sub>sev</sub>	ISEVR	Avel	Alait	IVMAT
<b>99</b>	<b>103</b>	<b>125</b>	<b>92</b>	<b>100</b>	<b>117</b>	<b>98</b>	<b>110</b>	<b>123</b>
0,97	0,96	0,92	0,95	0,89	0,96	0,58	0,69	0,69

LI.PF.25.2

**LAFORTE EP RR**  
FR 1939036177  
TA PS

**IMPRESARIO**  
FR 1936119720  
TabsPS

**HELIOTTE**  
FR 1936044777  
TA PS

**EDELWEISMN RRE VS**  
FR 1933412915

**BALLERINE**  
FR 1932696220

**ESA RRE M**  
FR 4940351045

**CENOELLE**  
FR 1932809777

IFNAIS	CR <sub>sev</sub>	DM <sub>sev</sub>	DS <sub>sev</sub>	FOS <sub>sev</sub>	ISEVR	Avel	Alait	IVMAT
<b>103</b>	<b>99</b>	<b>110</b>	<b>90</b>	<b>106</b>	<b>107</b>	<b>95</b>	<b>101</b>	<b>105</b>
0,63	0,55	0,53	0,62	0,45	0,55	0,28	0,38	0,38

LI.PF.25.2

Age au 1<sup>er</sup> vêlage : 29 mois

IVV : 366 jours

ISU : 105

▶ **VIDEO**

[abl.limousine.org](http://abl.limousine.org)

### PERFORMANCES EN FERME

Poids Nais. : **39 kg** (E)

Age à P1 : **40 j**

PAT 120 j : **205 kg**

PAT 210 j : **345 kg**

GMQ 0-120 j : **1383 g**

GMQ nais- entrée : **1478 g**



### PERFORMANCES EN STATION

DM : **118 %**

DS : **107 %**

AF : **101 %**

Gros. Canons : -

Etat : **7/10**

O. Pelvienne : **113 %**

Haut. Garrot : **101 %**

Poids fin : **583 kg**  
le 16/03/2026

PAT 400 j : **608 kg**

GMQ contrôle : **1405 g**

### INDEX DE VALEUR GENETIQUE APRES CONTROLE EN STATION

CR <sub>se</sub>	DM <sub>se</sub>	DS <sub>se</sub>	IABV <sub>se</sub>	OP <sub>se</sub>	AF <sub>se</sub>	QR <sub>se</sub>
<b>100</b>	<b>124</b>	<b>97</b>	<b>115</b>	<b>102</b>	<b>103</b>	<b>106</b>
0,45	0,48	0,49	0,50	0,37	0,37	0,37

Jeune taureau mixte viande avec un excellent bassin.

Case A08  
FR 8719331008  
Né le 01/03/2025  
TabsRP1

# 114 AMOUR

## MAZAUDON LUCIE



**OHIO RCV**  
FR 1942001629  
TabsPS

**HISTONE RR M**  
FR 2424552658  
TabsPS

**HAWAI RRE**  
FR 1936032259  
TA PS

**REMIX RRE M**  
FR 1717626948  
**EPIROUETTE**  
FR 2424509602

**VALERIAN RRE M**  
FR 4145044764  
**VICTORIA RRE**  
FR 1931711719

IFNAIS	CR <sub>sev</sub>	DM <sub>sev</sub>	DS <sub>sev</sub>	FOS <sub>sev</sub>	ISEVR	Avel	Alait	IVMAT
<b>100</b>	<b>100</b>	<b>117</b>	<b>83</b>	<b>115</b>	<b>109</b>	<b>106</b>	<b>104</b>	<b>113</b>
0,93	0,89	0,85	0,89	0,81	0,89	0,57	0,62	0,62

LI.PF.25.2

**NIKITA0545**  
FR 8719330782  
TA PS

**IBRAHIM RR VS**  
FR 1937297581  
TabsPS

**FLEUR**  
FR 8719330545  
TI PS

**BAVARDAGE RRE M**  
FR 2257773618  
**FLANELLE**  
FR 1933172481

**VAGALAME RR VS**  
FR 1205075927

IFNAIS	CR <sub>sev</sub>	DM <sub>sev</sub>	DS <sub>sev</sub>	FOS <sub>sev</sub>	ISEVR	Avel	Alait	IVMAT
<b>111</b>	<b>97</b>	<b>108</b>	<b>96</b>	<b>94</b>	<b>110</b>	<b>94</b>	<b>95</b>	<b>100</b>
0,50	0,43	0,44	0,51	0,38	0,43	0,25	0,30	0,30

LI.PF.25.2

Age au 1<sup>er</sup> vêlage : 45 mois

IVV : 347 jours

ISU : 100

FR 8719330210

► **VIDEO**  
[abl.limousine.org](http://abl.limousine.org)

### PERFORMANCES EN FERME

Poids Nais. : **51 kg** (P)  
Age à P1 : **55 j**  
PAT 120 j : **155 kg**  
PAT 210 j : **292 kg**  
GMQ 0-120 j : **867 g**  
GMQ nais-entrée : **1205 g**

### POINTS FORTS GENOMIQUES

**DM 8**

**ALAIT 7**

**AVEL 7**



### PERFORMANCES EN STATION

DM : **101 %**  
DS : **107 %**  
AF : **126 %**  
Gros. Canons : =  
Etat : **7/10**  
O. Pelvienne : **92 %**  
Haut. Garrot : **99 %**  
Poids fin : **536 kg**  
le 16/03/2026  
PAT 400 j : **566 kg**  
GMQ contrôle : **1512 g**

### INDEX DE VALEUR GENETIQUE APRES CONTROLE EN STATION

CR <sub>se</sub>	DM <sub>se</sub>	DS <sub>se</sub>	IABV <sub>se</sub>	OP <sub>se</sub>	AF <sub>se</sub>	QR <sub>se</sub>
<b>107</b>	<b>113</b>	<b>90</b>	<b>113</b>	<b>98</b>	<b>112</b>	<b>111</b>
0,36	0,43	0,43	0,39	0,36	0,36	0,36

Jeune taureau mixte viande avec un bon dessus.

Case A10  
FR 1946124906  
Né le 02/03/2025  
TabsPS

# 115 ALADDIN

## GAEC POUMIER



**JOJO RR VS**  
FR 2315116631  
TabsPS

**ARMORIC RRE M**  
FR 2219279723  
TabsPS

**CAPELINE RR**  
FR 2307274934  
TA PS

**NEUF RRE M**  
FR 2297004114

**SOURIANTE**  
FR 2219279337

**UNIVERSEL**  
FR 2304679680

**OMBRELLE RRE**  
FR 2398024667

IFNAIS	CR <sub>sev</sub>	DM <sub>sev</sub>	DS <sub>sev</sub>	FOS <sub>sev</sub>	ISEVR	Avel	Alait	IVMAT
<b>113</b>	<b>100</b>	<b>115</b>	<b>93</b>	<b>104</b>	<b>118</b>	<b>89</b>	<b>108</b>	<b>117</b>
0,96	0,95	0,92	0,94	0,89	0,95	0,64	0,72	0,72

LI.PF.25.2

**TOXINE**  
FR 1944592655  
TA PS

**MIROIR RRE VS**  
FR 1939054148  
TA PS

**LIBERTE RR**  
FR 1938013908  
TA PS

**HERMES**  
FR 1934903970

**EMERAUDE RR**  
FR 1933482944

**GREEN**  
FR 1934903925

**EGEE RRE**  
FR 1933383505

IFNAIS	CR <sub>sev</sub>	DM <sub>sev</sub>	DS <sub>sev</sub>	FOS <sub>sev</sub>	ISEVR	Avel	Alait	IVMAT
<b>101</b>	<b>108</b>	<b>116</b>	<b>102</b>	<b>80</b>	<b>117</b>	<b>102</b>	<b>99</b>	<b>113</b>
0,56	0,50	0,47	0,54	0,41	0,50	0,23	0,30	0,30

LI.PF.25.2

Age au 1<sup>er</sup> vêlage : 30 mois

IVV : jours

ISU : 115

▶ **VIDEO**

[abl.limousine.org](http://abl.limousine.org)

### PERFORMANCES EN FERME

Poids Nais. : **45 kg** (E)

Age à P1 : **93 j**

PAT 120 j : **198 kg**

PAT 210 j : **339 kg**

GMQ 0-120 j : **1275 g**

GMQ nais- entrée : **1390 g**



### PERFORMANCES EN STATION

DM : **106 %**

DS : **100 %**

AF : **104 %**

Gros. Canons : -

Etat : **7/10**

O. Pelvienne : **96 %**

Haut. Garrot : **102 %**

Poids fin : **570 kg**  
le 16/03/2026

PAT 400 j : **600 kg**

GMQ contrôle : **1452 g**

### INDEX DE VALEUR GENETIQUE APRES CONTROLE EN STATION

CR <sub>se</sub>	DM <sub>se</sub>	DS <sub>se</sub>	IABV <sub>se</sub>	OP <sub>se</sub>	AF <sub>se</sub>	QR <sub>se</sub>
<b>106</b>	<b>111</b>	<b>95</b>	<b>111</b>	<b>95</b>	<b>106</b>	<b>98</b>
0,43	0,45	0,47	0,48	0,33	0,33	0,33

Jeune taureau mixte viande, blond avec un bon quartier arrière.



**SUBLIM**

UNE GAMME ADAPTÉE AUX EXIGENCES ET  
AUX PARTICULARITÉS DE NOS RÉGIONS

Case A10  
FR 1948020112  
Né le 02/03/2025  
TabsPS

# 116 ACAJOU RCV

## GAEC DE LA DOUILLANGE



**SCOOP**  
FR 1942208746  
TA PS

**ORLANDO**  
FR 1942134224  
TA PS

**MANIQUE RRE**  
FR 1940048110  
TA PS

**LUCKY RR VS**  
FR 1939119729

**FLEURETTE**  
FR 1934079125

**CHATELAIN RR M**  
FR 1208099630

**GAUFRETTE**  
FR 1934137671

**IFNAIS CRsev DMsev DSsev FOSsev ISEVR Avel Alait IVMAT**

**100**

0,69

LI.PF.25.2

**JEUNETTE RR**  
FR 1937314937  
TA PS

**ECRIN RCV**  
FR 1933491532  
TabsPS

**BALATA**  
FR 1932378411  
TA PS

**OZEUS RRE QM**  
FR 1519127770

**BALLERINE**  
FR 1932449681

**TANGO RR VS**  
FR 1931502350

**ROSITA**  
FR 1930699010

**IFNAIS CRsev DMsev DSsev FOSsev ISEVR Avel Alait IVMAT**

**97**

**97**

**101**

**95**

**100**

**96**

**101**

**105**

**101**

0,52

0,51

0,52

0,62

0,45

0,51

0,28

0,36

0,36

LI.PF.25.2

Age au 1<sup>er</sup> vêlage : 35 mois

IVV : 388 jours

ISU : 102

► **VIDEO**

[abl.limousine.org](http://abl.limousine.org)

### PERFORMANCES EN FERME

Poids Nais. : **52 kg** (C)

Age à P1 : **39 j**

PAT 120 j : **218 kg**

PAT 210 j : **363 kg**

GMQ 0-120 j : **1383 g**

GMQ nais- entrée : **1521 g**



### PERFORMANCES EN STATION

DM : **135 %**

DS : **146 %**

AF : **126 %**

Gros. Canons : **+++**

Etat : **7/10**

O. Pelvienne : **96 %**

Haut. Garrot : **102 %**

Poids fin : **616 kg**  
le 16/03/2026

PAT 400 j : **652 kg**

GMQ contrôle : **1702 g**

### INDEX DE VALEUR GENETIQUE APRES CONTROLE EN STATION

**CR<sub>se</sub>**

**DM<sub>se</sub>**

**DS<sub>se</sub>**

**IABV<sub>se</sub>**

**OP<sub>se</sub>**

**AF<sub>se</sub>**

**QR<sub>se</sub>**

**110**

**117**

**108**

**112**

**92**

**108**

**109**

0,40

0,42

0,44

0,45

0,30

0,30

0,30

Jeune taureau mixte avec un très bon dessus et un excellent bassin. Meilleure croissance de la série

Case A10  
FR 1944763705  
Né le 03/03/2025  
TabsPS

# 117 ARLEQUIN

## SCEA CHATEIL



**TURBOT RJ**  
FR 1222115165  
TabsPS

**PETUNIAS RRE VS**  
FR 8708501470  
TabsPS

**MACLAREN RR**  
FR 1216098914  
TA PS

**LOVER RRE VS**  
FR 8708501134

**GIROFLEE RRE**  
FR 8708500866

**ESPRIT RRE VS**  
FR 5501017880

**EBENE**  
FR 1209099405

IFNAIS	CR <sub>sev</sub>	DM <sub>sev</sub>	DS <sub>sev</sub>	FOS <sub>sev</sub>	ISEVR	Avel	Alait	IVMAT
<b>91</b>	<b>106</b>	<b>118</b>	<b>111</b>	<b>88</b>	<b>112</b>	<b>97</b>	<b>103</b>	<b>114</b>
0,91	0,85	0,81	0,85	0,76	0,85	0,48	0,54	0,54

LI.PF.25.2

**JONQUILLE**  
FR 1938022463  
TA PS

**GALOPEUR**  
FR 1935052081  
TA PS

**FLORE**  
FR 1934012041  
TA PS

**DAKAR RR VS**  
FR 8758730583

**CAPUCINE**  
FR 1933029691

**ARTHUR RRE VS**  
FR 1932109306

**RATAFIA**  
FR 1930818421

IFNAIS	CR <sub>sev</sub>	DM <sub>sev</sub>	DS <sub>sev</sub>	FOS <sub>sev</sub>	ISEVR	Avel	Alait	IVMAT
<b>96</b>	<b>100</b>	<b>81</b>	<b>103</b>	<b>111</b>	<b>85</b>	<b>97</b>	<b>100</b>	<b>89</b>
0,58	0,49	0,50	0,60	0,43	0,49	0,26	0,35	0,35

LI.PF.25.2

Age au 1<sup>er</sup> vêlage : 35 mois

IVV : 391 jours

ISU : 88

▶ **VIDEO**  
[abl.limousine.org](http://abl.limousine.org)

### PERFORMANCES EN FERME

Poids Nais. : **45 kg** (P)

Age à P1 : **32 j**

PAT 120 j : **242 kg**

PAT 210 j : **365 kg**

GMQ 0-120 j : **1642 g**

GMQ nais-entrée : **1432 g**

### POINTS FORTS GENOMIQUES

**DM 9**

**CR 8**

**AVEL 7**



### PERFORMANCES EN STATION

DM : **90 %**

DS : **121 %**

AF : **104 %**

Gros. Canons : **+**

Etat : **7/10**

O. Pelvienne : **117 %**

Haut. Garrot : **102 %**

Poids fin : **569 kg**  
le 16/03/2026

PAT 400 j : **600 kg**

GMQ contrôle : **1417 g**

### INDEX DE VALEUR GENETIQUE APRES CONTROLE EN STATION

CR <sub>se</sub>	DM <sub>se</sub>	DS <sub>se</sub>	IABV <sub>se</sub>	OP <sub>se</sub>	AF <sub>se</sub>	QR <sub>se</sub>
<b>103</b>	<b>97</b>	<b>105</b>	<b>95</b>	<b>105</b>	<b>100</b>	<b>109</b>
0,35	0,41	0,42	0,37	0,34	0,34	0,34

Jeune taureau mixte, long, avec une bonne culotte et fin d os.

Case A08  
FR 1631228412  
Né le 03/03/2025  
TabsPS

# 119 APPOLON LB RCV

## EARL BERNARD



**USTED EP RCV**  
FR 1945640618  
TabsPS

**JILEGE RRE VS**  
FR 8614484534  
TabsPS

**FANTOME RRE VS**  
FR 1934024352

**FLORILEGE RRE**  
FR 8610930166

**MILA EP RRE**  
FR 1940016318  
TA PS

**JAMIE**  
FR 4650011053

**GROSSE RR**  
FR 1934903608

IFNAIS	CR <sub>sev</sub>	DM <sub>sev</sub>	DS <sub>sev</sub>	FOS <sub>sev</sub>	ISEVR	Avel	Alait	IVMAT
<b>103</b>	<b>105</b>	<b>125</b>	<b>94</b>	<b>90</b>	<b>122</b>	<b>91</b>	<b>100</b>	<b>116</b>
0,84	0,80	0,76	0,79	0,72	0,80	0,48	0,54	0,54

LI.PF.25.2

**ROMANCE RR**  
FR 4821017497  
TA PS

**NORMAND**  
FR 8160008680  
TabsPS

**CHARMANT RR VS**  
FR 1208099633

**JOVIALE RR**  
FR 8160305171

**OSMOSE**  
FR 1218085767  
TA PS

**HERMES RRE VS**  
FR 7233432515

**HARPE**  
FR 1212017600

IFNAIS	CR <sub>sev</sub>	DM <sub>sev</sub>	DS <sub>sev</sub>	FOS <sub>sev</sub>	ISEVR	Avel	Alait	IVMAT
<b>96</b>	<b>104</b>	<b>105</b>	<b>104</b>	<b>99</b>	<b>104</b>	<b>100</b>	<b>101</b>	<b>105</b>
0,57	0,48	0,47	0,55	0,40	0,48	0,23	0,29	0,29

LI.PF.25.2

Age au 1<sup>er</sup> vêlage : 29 mois

IVV : 376 jours

ISU : 110

▶ **VIDEO**

[abl.limousine.org](http://abl.limousine.org)

### PERFORMANCES EN FERME

Poids Nais. : **42 kg (P)**

Age à P1 : **65 j**

PAT 120 j : **193 kg**

PAT 210 j : **320 kg**

GMQ 0-120 j : **1258 g**

GMQ nais-entrée : **1305 g**

### POINTS FORTS GENOMIQUES

**DM 10+**

**ALAIT 8**

**CR 8**



### PERFORMANCES EN STATION

DM : **105 %**

DS : **103 %**

AF : **126 %**

Gros. Canons : -

Etat : **7/10**

O. Pelvienne : **100 %**

Haut. Garrot : **96 %**

Poids fin : **543 kg**  
le 16/03/2026

PAT 400 j : **578 kg**

GMQ contrôle : **1571 g**

### INDEX DE VALEUR GENETIQUE APRES CONTROLE EN STATION

CR <sub>se</sub>	DM <sub>se</sub>	DS <sub>se</sub>	IABV <sub>se</sub>	OP <sub>se</sub>	AF <sub>se</sub>	QR <sub>se</sub>
<b>102</b>	<b>113</b>	<b>98</b>	<b>110</b>	<b>99</b>	<b>108</b>	<b>95</b>
0,33	0,39	0,40	0,35	0,34	0,34	0,34

Jeune taureau mixte viande avec une très bonne épaupe.

Case A05  
FR 1631228416  
Né le 06/03/2025  
TabsPS

# 120 AJACCIO LB

## EARL BERNARD



**STEREO RCV**  
FR 1222225011  
TabsPS

**OFFSPRING RR VS**  
FR 1942083001  
TabsPS

**MAUDE RRE**  
FR 1217007517  
TA PS

**DIABOLO RR VS**  
FR 1933069705

**JAMAICA RRE**  
FR 1938022461

**GUIGNOLET RR VS**  
FR 1935017401

**EPOQUE RR**  
FR 1209091807

IFNAIS	CR <sub>sev</sub>	DM <sub>sev</sub>	DS <sub>sev</sub>	FOS <sub>sev</sub>	ISEVR	Avel	Alait	IVMAT
<b>100</b>	<b>102</b>	<b>114</b>	<b>100</b>	<b>97</b>	<b>111</b>	<b>92</b>	<b>95</b>	<b>104</b>
0,88	0,83	0,80	0,84	0,76	0,83	0,49	0,55	0,55

LI.PF.25.2

**NICOSIE RR**  
FR 1941052863  
TA PS

**HECTOR**  
FR 1936062214  
TA PS

**LASSIE**  
FR 1938112573  
TA PS

**FUSCHIA RRE VS**  
FR 1933482945

**UMANA RRE**  
FR 1931896699

**FUN**  
FR 1934077701

**COUSSI RR**  
FR 1932629113

IFNAIS	CR <sub>sev</sub>	DM <sub>sev</sub>	DS <sub>sev</sub>	FOS <sub>sev</sub>	ISEVR	Avel	Alait	IVMAT
<b>108</b>	<b>93</b>	<b>106</b>	<b>82</b>	<b>102</b>	<b>102</b>	<b>99</b>	<b>101</b>	<b>101</b>
0,58	0,50	0,51	0,60	0,44	0,50	0,28	0,34	0,34

LI.PF.25.2

Age au 1<sup>er</sup> vêlage : 29 mois

IVV : 369 jours

ISU : 100

▶ **VIDEO**

[abl.limousine.org](http://abl.limousine.org)

### PERFORMANCES EN FERME

Poids Nais. : **39 kg** (P)  
Age à P1 : **62 j**  
PAT 120 j : **197 kg**  
PAT 210 j : **314 kg**  
GMQ 0-120 j : **1317 g**  
GMQ nais-entrée : **1300 g**

### POINTS FORTS GENOMIQUES

**IFNAIS 8**

**DM 8**

**ALAIT 5**



### PERFORMANCES EN STATION

DM : **78 %**  
DS : **96 %**  
AF : **97 %**  
Gros. Canons : =  
Etat : **7/10**  
O. Pelvienne : **82 %**  
Haut. Garrot : **99 %**  
Poids fin : **510 kg**  
le 16/03/2026  
PAT 400 j : **541 kg**  
GMQ contrôle : **1250 g**

### INDEX DE VALEUR GENETIQUE APRES CONTROLE EN STATION

CR <sub>se</sub>	DM <sub>se</sub>	DS <sub>se</sub>	IABV <sub>se</sub>	OP <sub>se</sub>	AF <sub>se</sub>	QR <sub>se</sub>
<b>97</b>	<b>99</b>	<b>93</b>	<b>100</b>	<b>95</b>	<b>100</b>	<b>95</b>
0,34	0,40	0,41	0,37	0,30	0,34	0,34

Jeune taureau mixte, blond et fin d os.

Case A05  
FR 1945145743  
Né le 07/03/2025  
TabsPS

# 121 ARTHUS RCV

## SCEA DE VINZAN



**ROMARIN**  
FR 2320122515  
TA PS

**JOBARD RR VS**  
FR 1535143138  
TabsPS

**LIQUEUR**  
FR 2315130515  
TA PS

**HARRY RR VS**  
FR 4955967995

**ALPINE RRE**  
FR 1526538713

**GABARIT**  
FR 1934907516

**BELOTE RRE**  
FR 2306906015

IFNAIS	CR <sub>sev</sub>	DM <sub>sev</sub>	DS <sub>sev</sub>	FOS <sub>sev</sub>	ISEVR	Avel	Alait	IVMAT
<b>99</b>	<b>101</b>	<b>104</b>	<b>99</b>	<b>102</b>	<b>103</b>			<b>100</b>
0,84	0,79	0,71	0,78	0,63	0,79			0,33

LI.PF.25.2

**REGLISSE RR**  
FR 1943000043  
TA RP1

**MACARTHUR RCV**  
FR 2317151782  
TabsPS

**LOYALE**  
FR 1938044143  
TA PS

**JEUDI RCV**  
FR 8710311282

**ILLUSION RRE**  
FR 2313131333

**GRIZZLY Espoir**  
FR 8709832892

**ELISA8934 RR**  
FR 1933392134

IFNAIS	CR <sub>sev</sub>	DM <sub>sev</sub>	DS <sub>sev</sub>	FOS <sub>sev</sub>	ISEVR	Avel	Alait	IVMAT
<b>100</b>	<b>97</b>	<b>107</b>	<b>91</b>	<b>106</b>	<b>101</b>	<b>95</b>	<b>110</b>	<b>110</b>
0,56	0,50	0,48	0,57	0,42	0,50	0,19	0,29	0,29

LI.PF.25.2

Age au 1<sup>er</sup> vêlage : 34 mois

IVV : 397 jours

ISU : 108

► **VIDEO**

[abl.limousine.org](http://abl.limousine.org)

### PERFORMANCES EN FERME

Poids Nais. : **45 kg** (E)

Age à P1 : **32 j**

PAT 120 j : **175 kg**

PAT 210 j : **316 kg**

GMQ 0-120 j : **1083 g**

GMQ nais- entrée : **1256 g**



### PERFORMANCES EN STATION

DM : **98 %**

DS : **78 %**

AF : **90 %**

Gros. Canons : -

Etat : **7/10**

O. Pelvienne : **94 %**

Haut. Garrot : **99 %**

Poids fin : **504 kg**  
le 16/03/2026

PAT 400 j : **536 kg**

GMQ contrôle : **1238 g**

### INDEX DE VALEUR GENETIQUE APRES CONTROLE EN STATION

CR <sub>se</sub>	DM <sub>se</sub>	DS <sub>se</sub>	IABV <sub>se</sub>	OP <sub>se</sub>	AF <sub>se</sub>	QR <sub>se</sub>
<b>97</b>	<b>106</b>	<b>85</b>	<b>104</b>	<b>99</b>	<b>97</b>	<b>101</b>
0,41	0,42	0,45	0,46	0,30	0,30	0,30

Jeune taureau mixte viande avec une bonne culotte.

Case A05  
FR 1948033297  
Né le 11/03/2025  
TabsPS

# 122 ACAJOU

## SCEA FOURCHES



**TINO**  
FR 1946553091  
TabsPS

**MATELOT RRE VS**  
FR 1939133605  
TA PS

**ORANGE**  
FR 1942132807  
TA PS

INDECIS  
FR 1937312324  
GRUE  
FR 1934900017

**CHAUMEIL RRE VB**  
FR 1932967173  
MADELEINE  
FR 1939042652

**IFNAIS CR<sub>sev</sub> DM<sub>sev</sub> DS<sub>sev</sub> FOS<sub>sev</sub> ISEVR Avel Alait IVMAT**

**MANIVELLE RR**  
FR 1940002708  
TA PS

**JUNIOR RR VS**  
FR 1937304045  
TabsPS

**ISIS**  
FR 1936042513  
TA PS

DISCO **RRE VS**  
FR 2309150012  
ELSA **RRE**  
FR 1932896744

MAS DU CLO **RRE M**  
FR 2396032213  
CORA  
FR 1933087688

**IFNAIS CR<sub>sev</sub> DM<sub>sev</sub> DS<sub>sev</sub> FOS<sub>sev</sub> ISEVR Avel Alait IVMAT**

**112 91 104 88 109 103 104 101 100**

0,80 0,77 0,76 0,79 0,72 0,77 0,57 0,64 0,64

LI.PF.25.2

Age au 1<sup>er</sup> vêlage : 35 mois

IVV : 396 jours

ISU : 97

▶ **VIDEO**

[abl.limousine.org](http://abl.limousine.org)

### PERFORMANCES EN FERME

Poids Nais. : **46 kg** (P)

Age à P1 : **134 j**

PAT 120 j : **201 kg**

PAT 210 j : **313 kg**

GMQ 0-120 j : **1292 g**

GMQ nais-entrée : **1271 g**

### POINTS FORTS GENOMIQUES

**DM 10**

**CR 7**

**FOS 7**



### PERFORMANCES EN STATION

DM : **100 %**

DS : **121 %**

AF : **90 %**

Gros. Canons : =

Etat : **7/10**

O. Pelvienne : **107 %**

Haut. Garrot : **99 %**

Poids fin : **503 kg**  
le 16/03/2026

PAT 400 j : **539 kg**

GMQ contrôle : **1190 g**

### INDEX DE VALEUR GENETIQUE APRES CONTROLE EN STATION

**CR<sub>se</sub> DM<sub>se</sub> DS<sub>se</sub> IABV<sub>se</sub> OP<sub>se</sub> AF<sub>se</sub> QR<sub>se</sub>**

**98 106 99 104 100 96 105**

0,32 0,37 0,38 0,34 0,31 0,31 0,31

Jeune taureau mixte, long et fin d os.

Case A06  
FR 1946607131  
Né le 14/03/2025  
TabsRP2

# 123 ADOLF RCV CROS MAURICE



**SULLY P**  
FR 1541022767  
TA RP2

**LUNDI PP RRE VS**  
LU 000799446866  
ETR\_TA

**PERLE P RR**  
FR 1539210447  
TA RP2

**MAURICE PP RR VS**  
DE 0117356958

**HYSTERIE**  
LU 000699221565

**JENSUIS PP RR JB**  
FR 1215150355

**JOSEPHINE RRE**  
FR 1534345828

IFNAIS	CR <sub>sev</sub>	DM <sub>sev</sub>	DS <sub>sev</sub>	FOS <sub>sev</sub>	ISEVR	Avel	Alait	IVMAT
<b>99</b>	<b>116</b>	<b>103</b>	<b>108</b>	<b>111</b>	<b>114</b>			<b>103</b>
0,88	0,74	0,65	0,73	0,58	0,74			0,37

LI.PF.25.2

**SHYM**  
FR 1945516831  
TA PS

**MALO 3600 RRE VS**  
FR 1940091101  
TabsPS

**JONQUILLE**  
FR 1937306131  
TA PS

**HERCULE248**  
FR 1936033619

**HARMONIE07 RRE**  
FR 1936033600

**GAROU**  
FR 1934149123

**FANCHON RR**  
FR 1933749031

IFNAIS	CR <sub>sev</sub>	DM <sub>sev</sub>	DS <sub>sev</sub>	FOS <sub>sev</sub>	ISEVR	Avel	Alait	IVMAT
<b>106</b>	<b>98</b>	<b>113</b>	<b>83</b>	<b>100</b>	<b>109</b>	<b>95</b>	<b>106</b>	<b>111</b>
0,56	0,48	0,44	0,52	0,38	0,48	0,19	0,29	0,29

LI.PF.25.2

Age au 1<sup>er</sup> vêlage : 33 mois

IVV : 393 jours

ISU : 110

▶ **VIDEO**  
[abl.limousine.org](http://abl.limousine.org)

## PERFORMANCES EN FERME

Poids Nais. : **49 kg** (E)

Age à P1 : **25 j**

PAT 120 j : **192 kg**

PAT 210 j : **350 kg**

GMQ 0-120 j : **1192 g**

GMQ nais-entrée : **1427 g**

## POINTS FORTS GENOMIQUES

**OP 9**

**DM 8**

**FOS 7**



## PERFORMANCES EN STATION

DM : **118 %**

DS : **100 %**

AF : **101 %**

Gros. Canons : **+**

Etat : **7/10**

O. Pelvienne : **97 %**

Haut. Garrot : **99 %**

Poids fin : **548 kg**  
le 16/03/2026

PAT 400 j : **587 kg**

GMQ contrôle : **1179 g**

## INDEX DE VALEUR GENETIQUE APRES CONTROLE EN STATION

CR <sub>se</sub>	DM <sub>se</sub>	DS <sub>se</sub>	IABV <sub>se</sub>	OP <sub>se</sub>	AF <sub>se</sub>	QR <sub>se</sub>
<b>102</b>	<b>110</b>	<b>95</b>	<b>108</b>	<b>101</b>	<b>102</b>	<b>99</b>
0,33	0,38	0,39	0,36	0,32	0,32	0,32

Jeune taureau mixte viande avec un très bon quartier arrière et un bon dessus.

# AIDER LA NOUVELLE GÉNÉRATION



## À PLANTER LES BASES DE L'AGRICULTURE DE DEMAIN.

Parce que l'agriculture sera toujours essentielle, le Crédit Agricole met tout en œuvre pour encourager et accompagner les nouvelles vocations.

**AGIR CHAQUE JOUR DANS VOTRE INTÉRÊT  
ET CELUI DE LA SOCIÉTÉ**



Case A05  
FR 1947020721  
Né le 15/03/2025  
TabsPS

# 124 ACAJOU RCV RIVASSOU GILBERT



**ROMARIN RCV**  
FR 1942208668  
TabsPS

**NOUGAT RR VS**  
FR 1940100967  
TabsPS

**ERWIN RRE VS**  
FR 1933491519

**BUGATTI RRE**  
FR 1932627028

**LAMBINE**  
FR 1937207885  
TA PS

**BUCENTAURE RRE VS**  
FR 1932339792

**BRUNETTE**  
FR 1932356122

IFNAIS	CR <sub>sev</sub>	DM <sub>sev</sub>	DS <sub>sev</sub>	FOS <sub>sev</sub>	ISEVR	Avel	Alait	IVMAT
<b>105</b>	<b>103</b>	<b>121</b>	<b>87</b>	<b>103</b>	<b>118</b>			<b>113</b>
0,90	0,84	0,76	0,83	0,68	0,84			0,33

LI.PF.25.2

**LACUNE**  
FR 1938093518  
TA PS

**BIGARD**  
FR 1932582266  
TabsPS

**PLACIDE RR VB**  
FR 1930318234

**USA**  
FR 1931701915

**ECHARDE**  
FR 1933432834  
TI PS

**BAMBIN RR VS**  
FR 1932587527

**JOSET**  
FR 1901975124

IFNAIS	CR <sub>sev</sub>	DM <sub>sev</sub>	DS <sub>sev</sub>	FOS <sub>sev</sub>	ISEVR	Avel	Alait	IVMAT
<b>105</b>	<b>98</b>	<b>123</b>	<b>74</b>	<b>111</b>	<b>114</b>	<b>95</b>	<b>105</b>	<b>115</b>
0,62	0,47	0,51	0,59	0,45	0,47	0,31	0,38	0,38

LI.PF.25.2

Age au 1<sup>er</sup> vêlage : 31 mois

IVV : 390 jours

ISU : 117

▶ **VIDEO**

[abl.limousine.org](http://abl.limousine.org)

## PERFORMANCES EN FERME

Poids Nais. : **47 kg** (E)

Age à P1 : **109 j**

PAT 120 j : **216 kg**

PAT 210 j : **297 kg**

GMQ 0-120 j : **1408 g**

GMQ nais- entrée : **1185 g**



## PERFORMANCES EN STATION

DM : **105 %**

DS : **57 %**

AF : **104 %**

Gros. Canons : -

Etat : **6/10**

O. Pelvienne : **103 %**

Haut. Garrot : **97 %**

Poids fin : **474 kg**  
le 16/03/2026

PAT 400 j : **520 kg**

GMQ contrôle : **1357 g**

## INDEX DE VALEUR GENETIQUE APRES CONTROLE EN STATION

CR <sub>se</sub>	DM <sub>se</sub>	DS <sub>se</sub>	IABV <sub>se</sub>	OP <sub>se</sub>	AF <sub>se</sub>	QR <sub>se</sub>
<b>96</b>	<b>119</b>	<b>74</b>	<b>111</b>	<b>97</b>	<b>108</b>	<b>95</b>
0,43	0,46	0,48	0,48	0,36	0,36	0,36

Jeune taureau viande.

Case A06  
FR 1945640796  
Né le 15/03/2025  
TabsPS

# 125 ARKO EP RCV

## EARL ELEVAGE PEUCH



### JILEGE RRE VS

FR 8614484534  
TabsPS

### FANTOME RRE VS

FR 1934024352  
TabsPS

TOPTORO RRE JB  
FR 8122073617

BOUQUET RR  
FR 1932653820

### FLORILEGE RRE

FR 8610930166  
TA PS

VAGALAME RR VS  
FR 5704745198

BRANCHE RR  
FR 8606056442

IFNAIS	CR <sub>sev</sub>	DM <sub>sev</sub>	DS <sub>sev</sub>	FOS <sub>sev</sub>	ISEVR	Avel	Alait	IVMAT
<b>99</b>	<b>103</b>	<b>125</b>	<b>92</b>	<b>100</b>	<b>117</b>	<b>98</b>	<b>110</b>	<b>123</b>
0,97	0,96	0,92	0,95	0,89	0,96	0,58	0,69	0,69

LI.PF.25.2

### PASSERELLE

FR 1942020306  
TA PS

### HALOGENE RRE VS

FR 1936066347  
TabsPS

COMPIL RRE VS  
FR 4629272672

UREMIE RRE  
FR 1931788261

### GAMELLE

FR 1934903655  
TA PS

SAUMON RR VS  
FR 8703200402

CALCUTTA  
FR 1933027845

IFNAIS	CR <sub>sev</sub>	DM <sub>sev</sub>	DS <sub>sev</sub>	FOS <sub>sev</sub>	ISEVR	Avel	Alait	IVMAT
<b>105</b>	<b>95</b>	<b>100</b>	<b>101</b>	<b>106</b>	<b>100</b>	<b>104</b>	<b>107</b>	<b>104</b>
0,44	0,39	0,42	0,48	0,38	0,39	0,28	0,34	0,34

LI.PF.25.2

Age au 1<sup>er</sup> vêlage : 31 mois

IVV : 375 jours

ISU : 101

### ▶ VIDEO

[abl.limousine.org](http://abl.limousine.org)

### PERFORMANCES EN FERME

Poids Nais. : **40 kg** (E)

Age à P1 : **115 j**

PAT 120 j : **192 kg**

PAT 210 j : **329 kg**

GMQ 0-120 j : **1267 g**

GMQ nais- entrée : **1378 g**



### PERFORMANCES EN STATION

DM : **105 %**

DS : **85 %**

AF : **104 %**

Gros. Canons : =

Etat : **6/10**

O. Pelvienne : **98 %**

Haut. Garrot : **100 %**

Poids fin : **517 kg**  
le 16/03/2026

PAT 400 j : **559 kg**

GMQ contrôle : **1226 g**

### INDEX DE VALEUR GENETIQUE APRES CONTROLE EN STATION

CR <sub>se</sub>	DM <sub>se</sub>	DS <sub>se</sub>	IABV <sub>se</sub>	OP <sub>se</sub>	AF <sub>se</sub>	QR <sub>se</sub>
<b>101</b>	<b>117</b>	<b>92</b>	<b>113</b>	<b>97</b>	<b>102</b>	<b>101</b>
0,44	0,47	0,49	0,48	0,37	0,37	0,37

Jeune taureau mixte viande avec une très bonne culotte.

Case A05  
FR 1947042982  
Né le 16/03/2025  
TabsPS

# 126 ALADDIN RCV

## GAEC ELEVAGE BREUIL



**SIMON RR VS**  
FR 1944659595  
TA PS

**JIM RRE VS**  
FR 1938010745  
TabsPS

**IBERIQUE**  
FR 1935302360  
TA PS

**FUSCHIA RRE VS**  
FR 1933482945

**CALVI RR**  
FR 1932627031

**DOMME**  
FR 1933488125

**AQUILA**  
FR 1932315895

IFNAIS	CR <sub>sev</sub>	DM <sub>sev</sub>	DS <sub>sev</sub>	FOS <sub>sev</sub>	ISEVR	Avel	Alait	IVMAT
<b>95</b>	<b>113</b>	<b>121</b>	<b>95</b>	<b>96</b>	<b>119</b>			<b>113</b>
0,92	0,85	0,75	0,82	0,67	0,85			0,33

LI.PF.25.2

**RACCIA RR**  
FR 1942162411  
TA PS

**LUCKY RR VS**  
FR 1536025750  
TA PS

**MACIA**  
FR 1939238006  
TA PS

**BAVARDAGE RRE M**  
FR 2257773618

**GARCONNE**  
FR 1532021052

**GALLUS RR VS**  
FR 1934113019

**HENRIETTE RR**  
FR 1935207625

IFNAIS	CR <sub>sev</sub>	DM <sub>sev</sub>	DS <sub>sev</sub>	FOS <sub>sev</sub>	ISEVR	Avel	Alait	IVMAT
<b>104</b>	<b>105</b>	<b>103</b>	<b>98</b>	<b>96</b>	<b>108</b>	<b>100</b>	<b>99</b>	<b>105</b>
0,55	0,43	0,41	0,48	0,35	0,43	0,22	0,29	0,29

LI.PF.25.2

Age au 1<sup>er</sup> vêlage : 34 mois

IVV : 368 jours

ISU : 106

▶ **VIDEO**

[abl.limousine.org](http://abl.limousine.org)

### PERFORMANCES EN FERME

Poids Nais. : **48 kg** (E)

Age à P1 : **108 j**

PAT 120 j : **217 kg**

PAT 210 j : **332 kg**

GMQ 0-120 j : **1408 g**

GMQ nais- entrée : **1277 g**



### PERFORMANCES EN STATION

DM : **115 %**

DS : **107 %**

AF : **83 %**

Gros. Canons : **+**

Etat : **7/10**

O. Pelvienne : **102 %**

Haut. Garrot : **101 %**

Poids fin : **531 kg**  
le 16/03/2026

PAT 400 j : **582 kg**

GMQ contrôle : **1452 g**

### INDEX DE VALEUR GENETIQUE APRES CONTROLE EN STATION

CR <sub>se</sub>	DM <sub>se</sub>	DS <sub>se</sub>	IABV <sub>se</sub>	OP <sub>se</sub>	AF <sub>se</sub>	QR <sub>se</sub>
<b>111</b>	<b>114</b>	<b>92</b>	<b>112</b>	<b>99</b>	<b>96</b>	<b>103</b>
0,41	0,42	0,44	0,46	0,31	0,31	0,31

Jeune taureau mixte viande avec une très bonne culotte.



Vers le meilleur de la Limousine



**NOUVEAU CATALOGUE RACE PURE 2026  
DISPONIBLE**

[contact@crealim.com](mailto:contact@crealim.com)

06.86.13.35.29

Case A05  
FR 1946654749  
Né le 17/03/2025  
TabsRP2

# 127 ACROBATE RCV MONFREUX VINCENT

Sans corne  
P/+



**PEBENE SC RR VS**  
FR 4319040118  
TabsRP2

**HOCKEY RRE VS**  
FR 1936121873  
TabsPS

**MEBENE SC RRE**  
FR 4316018763  
TA RP2

**EDAM RJ**  
LU 098804417

**VOYELLE RRE**  
FR 1932179624

**EBENE MN RRE VS**  
FR 3615310273

**IBELLE SC**  
FR 4312003667

IFNAIS	CR <sub>sev</sub>	DM <sub>sev</sub>	DS <sub>sev</sub>	FOS <sub>sev</sub>	ISEVR	Avel	Alait	IVMAT
<b>106</b>	<b>107</b>	<b>118</b>	<b>102</b>	<b>98</b>	<b>121</b>	<b>95</b>	<b>93</b>	<b>109</b>
0,99	0,98	0,97	0,98	0,95	0,98	0,71	0,69	0,69

LI.PF.25.2

**TESS**  
FR 1946654576  
TA PS

**OCANA RJ**  
FR 8744122654  
TabsPS

**JANETTE RR**  
FR 1938063992  
TA PS

**LEBEAUGOSS Espoir**  
FR 2246742894

**JUSTESSE RRE**  
FR 8744122213

**GEDEON**  
FR 1934013706

**BARONNE RR**  
FR 1932703248

IFNAIS	CR <sub>sev</sub>	DM <sub>sev</sub>	DS <sub>sev</sub>	FOS <sub>sev</sub>	ISEVR	Avel	Alait	IVMAT
<b>108</b>	<b>90</b>	<b>104</b>	<b>91</b>	<b>102</b>	<b>100</b>	<b>99</b>	<b>105</b>	<b>101</b>
0,56	0,49	0,45	0,53	0,40	0,49	0,24	0,27	0,27

LI.PF.25.2

Age au 1<sup>er</sup> vêlage : 31 mois

IVV : jours

ISU :

► **VIDEO**  
[abl.limousine.org](http://abl.limousine.org)

## PERFORMANCES EN FERME

Poids Nais. : **43 kg** (C)  
Age à P1 : **99 j**  
PAT 120 j : **186 kg**  
PAT 210 j : **313 kg**  
GMQ 0-120 j : **1192 g**  
GMQ nais-entrée : **1286 g**

## POINTS FORTS GENOMIQUES

**DM 10+**

**IFNAIS 10**

**CR 5**



## PERFORMANCES EN STATION

DM : **106 %**  
DS : **96 %**  
AF : **86 %**  
Gros. Canons : **+**  
Etat : **6/10**  
O. Pelvienne : **90 %**  
Haut. Garrot : **100 %**  
Poids fin : **499 kg**  
le 16/03/2026  
PAT 400 j : **544 kg**  
GMQ contrôle : **1262 g**

## INDEX DE VALEUR GENETIQUE APRES CONTROLE EN STATION

CR <sub>se</sub>	DM <sub>se</sub>	DS <sub>se</sub>	IABV <sub>se</sub>	OP <sub>se</sub>	AF <sub>se</sub>	QR <sub>se</sub>
<b>97</b>	<b>106</b>	<b>97</b>	<b>106</b>	<b>99</b>	<b>92</b>	<b>96</b>
0,36	0,41	0,41	0,39	0,32	0,32	0,32

Jeune taureau mixte avec un très bon derrière.  
P/+ PORTEUR HETEROZYGOTE DU GENE SANS CORNE

Case A06  
FR 8710312449  
Né le 20/03/2025  
TabsPS

# 128 ALOUEST DUMAIN PHILIPPE



**RECTO**  
FR 8746761119  
TabsPS

**HELICO RR VS**  
FR 8746760752  
TA PS

**HORTENSE**  
FR 8746760775  
TA PS

**USSE RRE M**  
FR 2303293868

**ETOILE RR**  
FR 8746760602

**EUGANEI RJ**  
FR 1933425700

**COSETTE RR**  
FR 8746760515

IFNAIS	CR <sub>sev</sub>	DM <sub>sev</sub>	DS <sub>sev</sub>	FOS <sub>sev</sub>	ISEVR	Avel	Alait	IVMAT
<b>97</b>	<b>104</b>	<b>118</b>	<b>86</b>	<b>98</b>	<b>111</b>	<b>93</b>	<b>106</b>	<b>116</b>
0,90	0,87	0,82	0,86	0,77	0,87	0,50	0,57	0,57

LI.PF.25.2

**LIBERTINE**  
FR 8710311497  
TA PS

**FESTIVAL RR VS**  
FR 1933477188  
TabsPS

**GLACIERE**  
FR 8710311170  
TA PS

**ATLAS RRE VS**  
FR 1932086811

**T 8424 RRE**  
FR 1931598862

**URVILLE RRE M**  
FR 1931859212

**AGATE**  
FR 8710310584

IFNAIS	CR <sub>sev</sub>	DM <sub>sev</sub>	DS <sub>sev</sub>	FOS <sub>sev</sub>	ISEVR	Avel	Alait	IVMAT
<b>99</b>	<b>106</b>	<b>109</b>	<b>93</b>	<b>98</b>	<b>109</b>	<b>91</b>	<b>102</b>	<b>109</b>
0,59	0,51	0,53	0,61	0,48	0,51	0,35	0,42	0,42

LI.PF.25.2

Age au 1<sup>er</sup> vêlage : 31 mois

IVV : 381 jours

ISU : 111

▶ **VIDEO**  
[abl.limousine.org](http://abl.limousine.org)

## PERFORMANCES EN FERME

Poids Nais. : **45 kg** (E)

Age à P1 : **92 j**

PAT 120 j : **198 kg**

PAT 210 j : **327 kg**

GMQ 0-120 j : **1275 g**

GMQ nais- entrée : **1369 g**



## PERFORMANCES EN STATION

DM : **95 %**

DS : **96 %**

AF : **111 %**

Gros. Canons : =

Etat : **8/10**

O. Pelvienne : **112 %**

Haut. Garrot : **102 %**

Poids fin : **539 kg**  
le 16/03/2026

PAT 400 j : **596 kg**

GMQ contrôle : **1452 g**

## INDEX DE VALEUR GENETIQUE APRES CONTROLE EN STATION

CR <sub>se</sub>	DM <sub>se</sub>	DS <sub>se</sub>	IABV <sub>se</sub>	OP <sub>se</sub>	AF <sub>se</sub>	QR <sub>se</sub>
<b>108</b>	<b>112</b>	<b>92</b>	<b>109</b>	<b>99</b>	<b>106</b>	<b>97</b>
0,37	0,41	0,42	0,41	0,31	0,31	0,31

Jeune taureau mixte viande avec une bonne culotte.

Case A06  
FR 4650013524  
Né le 21/03/2025  
TabsPS

# 129 ALPHONSE

## GAEC DU ROCHER BENNET



**SAUVEUR**  
FR 1943244427  
TabsPS

OCEAN  
FR 2319127782  
TA PS

**GAULOISE RR**  
FR 1934919247  
TA PS

LABYRINTHE **RR VS**  
FR 2316847105

DIPLOMEE  
FR 2309431771

CELESTIN **RRE VS**  
FR 1932909846

CREUSE **RR**  
FR 1932988647

IFNAIS	CR <sub>sev</sub>	DM <sub>sev</sub>	DS <sub>sev</sub>	FOS <sub>sev</sub>	ISEVR	Avel	Alait	IVMAT
<b>93</b>	<b>102</b>	<b>119</b>	<b>91</b>	<b>95</b>	<b>108</b>			<b>99</b>
0,94	0,89	0,78	0,84	0,71	0,89			0,38

LI.PF.25.2

**PHILOMENE RR**  
FR 4650012004  
TA PS

MALIN  
FR 1939065657  
TA PS

**GHISLAINE RR**  
FR 4650019624  
TA PS

GUCCI  
FR 1934098028

ISATIS  
FR 1937335388

CREMANT  
FR 4650019001

ANOUCK  
FR 4650018745

IFNAIS	CR <sub>sev</sub>	DM <sub>sev</sub>	DS <sub>sev</sub>	FOS <sub>sev</sub>	ISEVR	Avel	Alait	IVMAT
<b>97</b>	<b>110</b>	<b>105</b>	<b>97</b>	<b>95</b>	<b>108</b>	<b>96</b>	<b>92</b>	<b>102</b>
0,57	0,50	0,49	0,57	0,42	0,50	0,23	0,32	0,32

LI.PF.25.2

Age au 1<sup>er</sup> vêlage : 37 mois

IVV : 359 jours

ISU : 104

► **VIDEO**

[abl.limousine.org](http://abl.limousine.org)

### PERFORMANCES EN FERME

Poids Nais. : **52 kg** (P)

Age à P1 : **95 j**

PAT 120 j : **200 kg**

PAT 210 j : **325 kg**

GMQ 0-120 j : **1233 g**

GMQ nais- entrée : **1266 g**



### PERFORMANCES EN STATION

DM : **83 %**

DS : **135 %**

AF : **79 %**

Gros. Canons : **+**

Etat : **5/10**

O. Pelvienne : **112 %**

Haut. Garrot : **104 %**

Poids fin : **536 kg**  
le 16/03/2026

PAT 400 j : **593 kg**

GMQ contrôle : **1429 g**

### INDEX DE VALEUR GENETIQUE APRES CONTROLE EN STATION

CR <sub>se</sub>	DM <sub>se</sub>	DS <sub>se</sub>	IABV <sub>se</sub>	OP <sub>se</sub>	AF <sub>se</sub>	QR <sub>se</sub>
<b>114</b>	<b>97</b>	<b>110</b>	<b>97</b>	<b>101</b>	<b>91</b>	<b>91</b>
0,42	0,43	0,44	0,46	0,32	0,32	0,32

Jeune taureau mixte, très profond.



La facture  
électronique  
c'est pour bientôt !

**Bertrand  
est zen.  
Il est  
client-adhérent  
Cerfrance.**

**Pour comprendre les  
enjeux et l'impact** de la  
facture électronique  
dans votre quotidien,  
Cerfrance est là pour  
tout vous expliquer !

**Participez aux  
pauses gagnantes  
Cerfrance Corrèze  
dès 2024 !**



CONSEIL &  
EXPERTISE  
COMPTABLE

**CERFRANCE**   
CORRÈZE

Case A04  
FR 1946607100  
Né le 24/03/2025  
TabsRP2

# 130 ALIX RCV CROS MAURICE



**SULLY P**  
FR 1541022767  
TA RP2

**LUNDI PP RRE VS**  
LU 000799446866  
ETR\_TA

**PERLE P RR**  
FR 1539210447  
TA RP2

**MAURICE PP RR VS**  
DE 0117356958

**HYSTERIE**  
LU 000699221565

**JENSUIS PP RR JB**  
FR 1215150355

**JOSEPHINE RRE**  
FR 1534345828

IFNAIS	CR <sub>sev</sub>	DM <sub>sev</sub>	DS <sub>sev</sub>	FOS <sub>sev</sub>	ISEVR	Avel	Alait	IVMAT
<b>99</b>	<b>116</b>	<b>103</b>	<b>108</b>	<b>111</b>	<b>114</b>			<b>103</b>
0,88	0,74	0,65	0,73	0,58	0,74			0,37

LI.PF.25.2

**SISSI**  
FR 1945516800  
TA PS

**MALO 3600 RRE VS**  
FR 1940091101  
TabsPS

**CAPUCINE RR**  
FR 1932677500  
TA PS

**HERCULE248**  
FR 1936033619

**HARMONIE07 RRE**  
FR 1936033600

**VALENTIN RR VS**  
FR 1931732208

**UNIVERSITE**  
FR 1931939650

IFNAIS	CR <sub>sev</sub>	DM <sub>sev</sub>	DS <sub>sev</sub>	FOS <sub>sev</sub>	ISEVR	Avel	Alait	IVMAT
<b>104</b>	<b>98</b>	<b>111</b>	<b>89</b>	<b>106</b>	<b>107</b>	<b>96</b>	<b>104</b>	<b>108</b>
0,61	0,54	0,49	0,55	0,43	0,54	0,25	0,35	0,35

LI.PF.25.2

Age au 1<sup>er</sup> vêlage : 34 mois

IVV : 408 jours

ISU : 100

▶ **VIDEO**

[abl.limousine.org](http://abl.limousine.org)

## PERFORMANCES EN FERME

Poids Nais. : **48 kg** (E)

Age à P1 : **15 j**

PAT 120 j : **170 kg**

PAT 210 j : **295 kg**

GMQ 0-120 j : **1017 g**

GMQ nais-entrée : **1167 g**

## POINTS FORTS GENOMIQUES

**DM 10**

**OP 8**

**CR 8**



## PERFORMANCES EN STATION

DM : **105 %**

DS : **78 %**

AF : **97 %**

Gros. Canons : --

Etat : **7/10**

O. Pelvienne : **107 %**

Haut. Garrot : **99 %**

Poids fin : **447 kg**  
le 16/03/2026

PAT 400 j : **493 kg**

GMQ contrôle : **1071 g**

## INDEX DE VALEUR GENETIQUE APRES CONTROLE EN STATION

CR <sub>se</sub>	DM <sub>se</sub>	DS <sub>se</sub>	IABV <sub>se</sub>	OP <sub>se</sub>	AF <sub>se</sub>	QR <sub>se</sub>
<b>97</b>	<b>108</b>	<b>91</b>	<b>104</b>	<b>106</b>	<b>102</b>	<b>96</b>
0,34	0,38	0,39	0,36	0,32	0,32	0,32

Jeune taureau viande, avec une très bonne culotte et très fin d os.

P/+ PORTEUR HETEROZYGOTE DU GENE SANS CORNE

Case A06  
FR 1944763706  
Né le 26/03/2025  
TabsPS

# 131 ACTIF

## SCEA CHATEIL



**TURBOT RJ**  
FR 1222115165  
TabsPS

**PETUNIAS RRE VS**  
FR 8708501470  
TabsPS

**MACLAREN RR**  
FR 1216098914  
TA PS

**LOVER RRE VS**  
FR 8708501134

**GIROFLEE RRE**  
FR 8708500866

**ESPRIT RRE VS**  
FR 5501017880

**EBENE**  
FR 1209099405

IFNAIS	CR <sub>sev</sub>	DM <sub>sev</sub>	DS <sub>sev</sub>	FOS <sub>sev</sub>	ISEVR	Avel	Alait	IVMAT
<b>91</b>	<b>106</b>	<b>118</b>	<b>111</b>	<b>88</b>	<b>112</b>	<b>97</b>	<b>103</b>	<b>114</b>
0,91	0,85	0,81	0,85	0,76	0,85	0,48	0,54	0,54

LI.PF.25.2

**MAITRESSE**  
FR 1939152644  
TA PS

**FORBAN RRE VS**  
FR 8128041167  
TabsPS

**FLORENCE**  
FR 1934012001  
TA PS

**CARLADEZ RR VS**  
FR 1207072567

**UPOLA**  
FR 8122224601

**AURELIEN**  
FR 2306901273

**SANDY**  
FR 1931148613

IFNAIS	CR <sub>sev</sub>	DM <sub>sev</sub>	DS <sub>sev</sub>	FOS <sub>sev</sub>	ISEVR	Avel	Alait	IVMAT
<b>93</b>	<b>96</b>	<b>92</b>	<b>93</b>	<b>108</b>	<b>86</b>	<b>100</b>	<b>102</b>	<b>93</b>
0,58	0,51	0,52	0,60	0,45	0,51	0,29	0,38	0,38

LI.PF.25.2

Age au 1<sup>er</sup> vêlage : 39 mois

IVV : 393 jours

ISU : 91

▶ **VIDEO**  
[abl.limousine.org](http://abl.limousine.org)

### PERFORMANCES EN FERME

Poids Nais. : **48 kg** (P)  
Age à P1 : **106 j**  
PAT 120 j : **214 kg**  
PAT 210 j : **363 kg**  
GMQ 0-120 j : **1383 g**  
GMQ nais-entrée : **1465 g**

### POINTS FORTS GENOMIQUES

**FOS 9**

**DM 8**

**IFNAIS 6**



### PERFORMANCES EN STATION

DM : **85 %**  
DS : **110 %**  
AF : **115 %**  
Gros. Canons : =  
Etat : **5/10**  
O. Pelvienne : **106 %**  
Haut. Garrot : **102 %**  
Poids fin : **544 kg**  
le 16/03/2026  
PAT 400 j : **608 kg**  
GMQ contrôle : **1417 g**

### INDEX DE VALEUR GENETIQUE APRES CONTROLE EN STATION

CR <sub>se</sub>	DM <sub>se</sub>	DS <sub>se</sub>	IABV <sub>se</sub>	OP <sub>se</sub>	AF <sub>se</sub>	QR <sub>se</sub>
<b>104</b>	<b>101</b>	<b>104</b>	<b>96</b>	<b>99</b>	<b>108</b>	<b>113</b>
0,35	0,41	0,42	0,38	0,34	0,34	0,34

Jeune taureau mixte avec une très bonne rectitude.

Case A04  
FR 8719331011  
Né le 28/03/2025  
TabsPS

# 133 ALIAS

## MAZAUDON LUCIE



**OHIO RCV**  
FR 1942001629  
TabsPS

**HISTONE RR M**  
FR 2424552658  
TabsPS

**HAWAI RRE**  
FR 1936032259  
TA PS

**REMIX RRE M**  
FR 1717626948  
**EPIROUETTE**  
FR 2424509602

**VALERIAN RRE M**  
FR 4145044764  
**VICTORIA RRE**  
FR 1931711719

IFNAIS	CR <sub>sev</sub>	DM <sub>sev</sub>	DS <sub>sev</sub>	FOS <sub>sev</sub>	ISEVR	Avel	Alait	IVMAT
<b>100</b>	<b>100</b>	<b>117</b>	<b>83</b>	<b>115</b>	<b>109</b>	<b>106</b>	<b>104</b>	<b>113</b>
0,93	0,89	0,85	0,89	0,81	0,89	0,57	0,62	0,62

LI.PF.25.2

**LEGENDE595 RR**  
FR 8719330708  
TA PS

**USSE RRE M**  
FR 2303293868  
TabsPS

**HARDIE0423**  
FR 8719330595  
TA PS

**POPEYE RR VS**  
FR 2399064280  
**LOTTE RR**  
FR 2395069771

**VAGALAME RR VS**  
FR 1205075927

IFNAIS	CR <sub>sev</sub>	DM <sub>sev</sub>	DS <sub>sev</sub>	FOS <sub>sev</sub>	ISEVR	Avel	Alait	IVMAT
<b>101</b>	<b>99</b>	<b>112</b>	<b>90</b>	<b>97</b>	<b>107</b>	<b>96</b>	<b>114</b>	<b>117</b>
0,80	0,77	0,76	0,79	0,72	0,77	0,61	0,65	0,65

LI.PF.25.2

Age au 1<sup>er</sup> vêlage : 36 mois

IVV : 393 jours

ISU : 114

FR 8719330423

► **VIDEO**  
[abl.limousine.org](http://abl.limousine.org)

### PERFORMANCES EN FERME

Poids Nais. : **42 kg** (P)  
Age à P1 : **28 j**  
PAT 120 j : **171 kg**  
PAT 210 j : **297 kg**  
GMQ 0-120 j : **1075 g**  
GMQ nais-entrée : **1199 g**

### POINTS FORTS GENOMIQUES

**IFNAIS 10+**  
**FOS 10**  
**ALAIT 9**



### PERFORMANCES EN STATION

DM : **95 %**  
DS : **78 %**  
AF : **86 %**  
Gros. Canons : =  
Etat : **6/10**  
O. Pelvienne : **98 %**  
Haut. Garrot : **97 %**  
Poids fin : **472 kg**  
le 16/03/2026  
PAT 400 j : **536 kg**  
GMQ contrôle : **1369 g**

### INDEX DE VALEUR GENETIQUE APRES CONTROLE EN STATION

CR <sub>se</sub>	DM <sub>se</sub>	DS <sub>se</sub>	IABV <sub>se</sub>	OP <sub>se</sub>	AF <sub>se</sub>	QR <sub>se</sub>
<b>104</b>	<b>112</b>	<b>80</b>	<b>115</b>	<b>98</b>	<b>99</b>	<b>96</b>
0,43	0,46	0,48	0,47	0,36	0,36	0,36

Jeune taureau viande avec une bonne culotte.

Case A04  
FR 4650013551  
Né le 29/03/2025  
TabsRP1

# 134 ALAN

## GAEC DU ROCHER BENNET



**SAUVEUR**  
FR 1943244427  
TabsPS

OCEAN  
FR 2319127782  
TA PS

**GAULOISE RR**  
FR 1934919247  
TA PS

LABYRINTHE **RR VS**  
FR 2316847105

DIPLOMEE  
FR 2309431771

CELESTIN **RRE VS**  
FR 1932909846

CREUSE **RR**  
FR 1932988647

IFNAIS	CR <sub>sev</sub>	DM <sub>sev</sub>	DS <sub>sev</sub>	FOS <sub>sev</sub>	ISEVR	Avel	Alait	IVMAT
<b>93</b>	<b>102</b>	<b>119</b>	<b>91</b>	<b>95</b>	<b>108</b>			<b>99</b>
0,94	0,89	0,78	0,84	0,71	0,89			0,38

LI.PF.25.2

**LAILA**  
FR 4650011231  
TA PS

GLORIEUX  
FR 3615352164  
TA PS

DAVINA  
FR 4650019197  
TI PS

CHARMEUR **RR VS**  
FR 2308902428

POUSSETTE **RR**  
FR 3615030934

ULSAN  
FR 4624263236

SONO  
FR 4650018326

IFNAIS	CR <sub>sev</sub>	DM <sub>sev</sub>	DS <sub>sev</sub>	FOS <sub>sev</sub>	ISEVR	Avel	Alait	IVMAT
<b>104</b>	<b>99</b>	<b>106</b>	<b>83</b>	<b>105</b>	<b>104</b>	<b>92</b>	<b>97</b>	<b>100</b>
0,58	0,51	0,53	0,62	0,45	0,51	0,26	0,36	0,36

LI.PF.25.2

Age au 1<sup>er</sup> vêlage : 32 mois

IVV : 378 jours

ISU : 99

▶ **VIDEO**

[abl.limousine.org](http://abl.limousine.org)

### PERFORMANCES EN FERME

Poids Nais. : **47 kg** (P)

Age à P1 : **87 j**

PAT 120 j : **198 kg**

PAT 210 j : **314 kg**

GMQ 0-120 j : **1258 g**

GMQ nais- entrée : **1217 g**



### PERFORMANCES EN STATION

DM : **83 %**

DS : **82 %**

AF : **101 %**

Gros. Canons : -

Etat : **5/10**

O. Pelvienne : **86 %**

Haut. Garrot : **101 %**

Poids fin : **498 kg**  
le 16/03/2026

PAT 400 j : **566 kg**

GMQ contrôle : **1417 g**

### INDEX DE VALEUR GENETIQUE APRES CONTROLE EN STATION

CR <sub>se</sub>	DM <sub>se</sub>	DS <sub>se</sub>	IABV <sub>se</sub>	OP <sub>se</sub>	AF <sub>se</sub>	QR <sub>se</sub>
<b>105</b>	<b>100</b>	<b>84</b>	<b>99</b>	<b>96</b>	<b>100</b>	<b>84</b>
0,43	0,43	0,44	0,46	0,32	0,32	0,32

Jeune taureau mixte avec une très bonne rectitude.  
MH/+ PORTEUR HETEROZYGOTE DU GENE CULARD

Case A04  
FR 1943175899  
Né le 31/03/2025  
TabsPS

# 135 ADAM

## LEGTA TULLE NAVES



**NAGANO RRE JB**  
FR 4632199358  
TabsPS

**GSTAAD RRE JB**  
FR 1212012807  
TabsPS

**HARMONIE RRE**  
FR 4632198704  
TA PS

**USSE RRE M**  
FR 2303293868

**CAROLE RR**  
FR 1208090201

**URVILLE RRE M**  
FR 1931859212

**BETTI RRE**  
FR 4632198074

IFNAIS	CR <sub>sev</sub>	DM <sub>sev</sub>	DS <sub>sev</sub>	FOS <sub>sev</sub>	ISEVR	Avel	Alait	IVMAT
<b>101</b>	<b>121</b>	<b>104</b>	<b>103</b>	<b>92</b>	<b>118</b>	<b>107</b>	<b>84</b>	<b>104</b>
0,92	0,93	0,89	0,92	0,85	0,93	0,59	0,65	0,65

LI.PF.25.2

**SASA**  
FR 1943175006  
TA PS

**HYOGA RJ**  
FR 2313131651  
TabsPS

**MATHILDE**  
FR 1939184366  
TA RP1

**TASTEVIN RRE M**  
FR 3330021849

**BABETTE RR**  
FR 2306715353

**EXCANTA Espoir**  
FR 1210082209

**HIRMA**  
FR 1936203802

IFNAIS	CR <sub>sev</sub>	DM <sub>sev</sub>	DS <sub>sev</sub>	FOS <sub>sev</sub>	ISEVR	Avel	Alait	IVMAT
<b>99</b>	<b>96</b>	<b>107</b>	<b>89</b>	<b>98</b>	<b>100</b>	<b>99</b>	<b>104</b>	<b>104</b>
0,54	0,37	0,36	0,41	0,33	0,37	0,26	0,30	0,30

LI.PF.25.2

Age au 1<sup>er</sup> vêlage : 36 mois

IVV : 386 jours

ISU : 104

► **VIDEO**

[abl.limousine.org](http://abl.limousine.org)

### PERFORMANCES EN FERME

Poids Nais. : **43 kg** (E)

Age à P1 : **64 j**

PAT 120 j : **212 kg**

PAT 210 j : **327 kg**

GMQ 0-120 j : **1408 g**

GMQ nais- entrée : **1353 g**



### PERFORMANCES EN STATION

DM : **83 %**

DS : **96 %**

AF : **54 %**

Gros. Canons : **+**

Etat : **7/10**

O. Pelvienne : **109 %**

Haut. Garrot : **101 %**

Poids fin : **498 kg**  
le 16/03/2026

PAT 400 j : **563 kg**

GMQ contrôle : **1298 g**

### INDEX DE VALEUR GENETIQUE APRES CONTROLE EN STATION

CR <sub>se</sub>	DM <sub>se</sub>	DS <sub>se</sub>	IABV <sub>se</sub>	OP <sub>se</sub>	AF <sub>se</sub>	QR <sub>se</sub>
<b>113</b>	<b>98</b>	<b>93</b>	<b>104</b>	<b>99</b>	<b>80</b>	<b>83</b>
0,40	0,42	0,44	0,45	0,30	0,30	0,30

Jeune taureau mixte.



**agricentre**  
DUMAS

*Nourrir sainement les générations futures*

845 route des Balladours

19140 ESPARTIGNAC

Tél : 05 55 98 81 00

[www.agricentre-dumas.fr](http://www.agricentre-dumas.fr)

**NÉGOCE AGRICOLE & JARDINERIE**

Case A04  
FR 4624264971  
Né le 31/03/2025  
TabsPS

# 136 ACACIA RCV ESCASSUT PIERRE



**PELE RCV**  
FR 1943023957  
TabsPS

**MAJOR RCV**  
FR 1939023693  
TabsPS

**FANTINE RR**  
FR 1933501200  
TA PS

**DUMAS RR VS**  
FR 1932967234

**ILLUSION RR**  
FR 1936003523

**BANCO-BEN RRE VS**  
FR 3615047807

**SEDUCTRICE RR**  
FR 1931139171

IFNAIS	CR <sub>sev</sub>	DM <sub>sev</sub>	DS <sub>sev</sub>	FOS <sub>sev</sub>	ISEVR	Avel	Alait	IVMAT
<b>102</b>	<b>91</b>	<b>105</b>	<b>92</b>	<b>106</b>	<b>97</b>	<b>100</b>	<b>104</b>	<b>100</b>
0,94	0,90	0,85	0,88	0,80	0,90	0,52	0,59	0,59

LI.PF.25.2

**SAGE**  
FR 4624264574  
TA RP1

**JOCKER RR VS**  
FR 2314857339  
TA PS

**RRE**  
FR 4624264281  
TA PS

**BAVARDAGE RRE M**  
FR 2257773618

**BLANDINE**  
FR 2307273134

**ISIDORE RRE VS**  
FR 1936024014

**HARMONIE RR**  
FR 4624263741

IFNAIS	CR <sub>sev</sub>	DM <sub>sev</sub>	DS <sub>sev</sub>	FOS <sub>sev</sub>	ISEVR	Avel	Alait	IVMAT
<b>106</b>	<b>102</b>	<b>109</b>	<b>97</b>	<b>89</b>	<b>111</b>	<b>85</b>	<b>109</b>	<b>113</b>
0,55	0,49	0,45	0,53	0,39	0,49	0,22	0,30	0,30

LI.PF.25.2

Age au 1<sup>er</sup> vêlage : 37 mois

IVV : 373 jours

ISU : 117

► **VIDEO**

[abl.limousine.org](http://abl.limousine.org)

## PERFORMANCES EN FERME

Poids Nais. : **48 kg** (P)

Age à P1 : **8 j**

PAT 120 j : **201 kg**

PAT 210 j : **317 kg**

GMQ 0-120 j : **1275 g**

GMQ nais- entrée : **1277 g**



## PERFORMANCES EN STATION

DM : **126 %**

DS : **82 %**

AF : **83 %**

Gros. Canons : =

Etat : **5/10**

O. Pelvienne : **84 %**

Haut. Garrot : **97 %**

Poids fin : **484 kg**  
le 16/03/2026

PAT 400 j : **548 kg**

GMQ contrôle : **1286 g**

## INDEX DE VALEUR GENETIQUE APRES CONTROLE EN STATION

CR <sub>se</sub>	DM <sub>se</sub>	DS <sub>se</sub>	IABV <sub>se</sub>	OP <sub>se</sub>	AF <sub>se</sub>	QR <sub>se</sub>
<b>94</b>	<b>122</b>	<b>88</b>	<b>111</b>	<b>93</b>	<b>97</b>	<b>98</b>
0,39	0,43	0,44	0,43	0,34	0,34	0,34

Jeune taureau viande avec un très bon quartier arrière.

Case A04  
FR 4624487793  
Né le 03/04/2025  
TabsPS

# 137 ALPHA

## ASFAUX GUY



**LOOPING RR VS**  
FR 3615376375  
TabsPS

**GOLFEUR RJ**  
FR 3569983151  
TabsPS

**ROI RR VS**  
FR 8700670307  
  
**DANDY**  
FR 3569982906

**GRAZIELLA RRE**  
FR 5706003474  
TA PS

**BRESIL MN RRE VS**  
FR 5454765999  
  
**TAMARA RR**  
FR 5703412478

IFNAIS	CR <sub>sev</sub>	DM <sub>sev</sub>	DS <sub>sev</sub>	FOS <sub>sev</sub>	ISEVR	Avel	Alait	IVMAT
<b>99</b>	<b>109</b>	<b>105</b>	<b>106</b>	<b>84</b>	<b>110</b>	<b>96</b>	<b>100</b>	<b>109</b>
0,95	0,95	0,93	0,95	0,89	0,95	0,63	0,73	0,73

LI.PF.25.2

**NERISSE**  
FR 4624487392  
TA PS

**EPINAL RCV**  
FR 8127010928  
TabsPS

**RUBIS MN RRE VS**  
FR 3615110078  
  
**VALENCE RRE**  
FR 8122374590

**COMTESSE RR**  
FR 4624486752  
TA PS

**MOZART RRE QM**  
FR 1996019196  
  
**TIGRESSE**  
FR 4624486352

IFNAIS	CR <sub>sev</sub>	DM <sub>sev</sub>	DS <sub>sev</sub>	FOS <sub>sev</sub>	ISEVR	Avel	Alait	IVMAT
<b>100</b>	<b>91</b>	<b>105</b>	<b>93</b>	<b>102</b>	<b>96</b>	<b>104</b>	<b>97</b>	<b>95</b>
0,57	0,50	0,51	0,58	0,45	0,50	0,31	0,38	0,38

LI.PF.25.2

Age au 1<sup>er</sup> vêlage : 36 mois

IVV : 395 jours

ISU : 104

▶ **VIDEO**  
[abl.limousine.org](http://abl.limousine.org)

### PERFORMANCES EN FERME

Poids Nais. : **50 kg** (E)  
Age à P1 : **33 j**  
PAT 120 j : **226 kg**  
PAT 210 j : **302 kg**  
GMQ 0-120 j : **1467 g**  
GMQ nais-entrée : **1226 g**

### POINTS FORTS GENOMIQUES

**DS 9**

**OP 9**

**CR 8**



### PERFORMANCES EN STATION

DM : **82 %**  
DS : **135 %**  
AF : **90 %**  
Gros. Canons : =  
Etat : **6/10**  
O. Pelvienne : **101 %**  
Haut. Garrot : **104 %**  
Poids fin : **501 kg**  
le 16/03/2026  
PAT 400 j : **580 kg**  
GMQ contrôle : **1500 g**

### INDEX DE VALEUR GENETIQUE APRES CONTROLE EN STATION

CR <sub>se</sub>	DM <sub>se</sub>	DS <sub>se</sub>	IABV <sub>se</sub>	OP <sub>se</sub>	AF <sub>se</sub>	QR <sub>se</sub>
<b>104</b>	<b>97</b>	<b>107</b>	<b>100</b>	<b>101</b>	<b>102</b>	<b>110</b>
0,37	0,43	0,43	0,40	0,35	0,35	0,35

Jeune taureau mixte avec un bassin large.

Case A02  
FR 1948165717  
Né le 04/04/2025  
TabsPS

# 138 ACACIA

## EARL LE DEROC



**OTAN RJ**  
FR 1998000189  
TabsPS

**INSECTE RR VS**  
FR 1993002022  
TabsPS

**JADE RRE**  
FR 1994002527  
TA PS

**DELTA RR VS**  
FR 1988001918

**VIGNETTE RRE**  
FR 1984001726

**FUREUR RJ**  
FR 0890009087

**BALE**  
FR 1986000292

IFNAIS	CR <sub>sev</sub>	DM <sub>sev</sub>	DS <sub>sev</sub>	FOS <sub>sev</sub>	ISEVR	Avel	Alait	IVMAT
<b>90</b>	<b>114</b>	<b>96</b>	<b>112</b>	<b>95</b>	<b>102</b>	<b>109</b>	<b>112</b>	<b>116</b>
0,99	0,99	0,98	0,99	0,98	0,99	0,95	0,97	0,97

LI.PF.25.2

**RAFALE**  
FR 1943924636  
TA PS

**MASTER**  
FR 1939133615  
TabsPS

**ELEE RR**  
FR 1933441304  
TA PS

**HUSSAC RRE VB**  
FR 1934900096

**ELISE RRE**  
FR 1933501138

**MUSCLEOR RRE JB**  
FR 2296004184

**BARBIE**  
FR 1932361206

IFNAIS	CR <sub>sev</sub>	DM <sub>sev</sub>	DS <sub>sev</sub>	FOS <sub>sev</sub>	ISEVR	Avel	Alait	IVMAT
<b>102</b>	<b>106</b>	<b>104</b>	<b>98</b>	<b>97</b>	<b>108</b>	<b>98</b>	<b>99</b>	<b>106</b>
0,55	0,47	0,44	0,52	0,37	0,47	0,26	0,30	0,30

LI.PF.25.2

Age au 1<sup>er</sup> vêlage : 32 mois

IVV : 341 jours

ISU :

▶ **VIDEO**  
[abl.limousine.org](http://abl.limousine.org)

### PERFORMANCES EN FERME

Poids Nais. : **40 kg** (E)  
Age à P1 : **8 j**  
PAT 120 j : **184 kg**  
PAT 210 j : **286 kg**  
GMQ 0-120 j : **1200 g**  
GMQ nais-entrée : **1158 g**

### POINTS FORTS GENOMIQUES

**ALAIT 10+**  
**IFNAIS 8**  
**FOS 7**



### PERFORMANCES EN STATION

DM : **98 %**  
DS : **64 %**  
AF : **97 %**  
Gros. Canons : -  
Etat : **6/10**  
O. Pelvienne : **88 %**  
Haut. Garrot : **97 %**  
Poids fin : **429 kg**  
le 16/03/2026  
PAT 400 j : **486 kg**  
GMQ contrôle : **1048 g**

### INDEX DE VALEUR GENETIQUE APRES CONTROLE EN STATION

CR <sub>se</sub>	DM <sub>se</sub>	DS <sub>se</sub>	IABV <sub>se</sub>	OP <sub>se</sub>	AF <sub>se</sub>	QR <sub>se</sub>
<b>105</b>	<b>96</b>	<b>102</b>	<b>98</b>	<b>97</b>	<b>98</b>	<b>94</b>
0,39	0,45	0,45	0,41	0,30	0,38	0,38

Jeune taureau viande avec une très bonne culotte.

# Nous sommes du même monde



**Faites confiance au 1<sup>er</sup> assureur des agriculteurs.\***

Fondé il y a 125 ans par des agriculteurs, Groupama est là pour vous accompagner sur le terrain, au plus près de vos problématiques. Nos experts vous aident à trouver les bonnes solutions pour pérenniser votre exploitation et vous permettre d'innover.



\*Étude réalisée par Nexio, entre le 07/09/2024 et le 17/10/2024, sur un échantillon représentatif de 1502 agriculteurs ayant déclaré Groupama comme leur assureur principal pour la couverture de leur activité professionnelle agricole (assurance multirisque agricole, assurance des tracteurs et machines agricoles, assurance récolte, assurance prairies...)  
Groupama Assurances Mutuelles, pour le compte des Caisses Régionales d'Assurances Mutuelles Agricoles, siège social : 8-10 rue d'Astorg 75383 Paris Cedex 08 - 343 115 135 RCS Paris. Entreprises régies par le code des assurances. | Document et visuel non contractuels.  
Réf. Com ER/2025. | Crédit photo : Aurélien Chauvaud. | Création : Agence Marcel.

Case A03  
FR 1944431988  
Né le 06/04/2025  
TabsPS

# 139 ARTIFICE RCV

## GAEC GILLES ET FRANCK DUMOND



**ROIDARNAC RRE VS**  
FR 1943040672  
TabsPS

**JOYEUX RR VS**  
FR 1937336760  
TabsPS

ABOT MN **RRE VS**  
FR 7272350111

BELLE **RRE**  
FR 1932339499

**JALNA RRE**  
FR 1937336650  
TA PS

FUSCHIA  
FR 1933480044

ELLA **RR**  
FR 1933402560

IFNAIS	CR <sub>sev</sub>	DM <sub>sev</sub>	DS <sub>sev</sub>	FOS <sub>sev</sub>	ISEVR	Avel	Alait	IVMAT
<b>94</b>	<b>116</b>	<b>126</b>	<b>113</b>	<b>82</b>	<b>127</b>	<b>101</b>	<b>102</b>	<b>125</b>
0,95	0,92	0,88	0,91	0,84	0,92	0,53	0,58	0,58

LI.PF.25.2

**NIGUANE RR**  
FR 1940187175  
TA PS

**GENIAL**  
FR 1935142878  
TabsPS

OLLA **RR VS**  
LU 98084914

AKITA  
FR 1932249393

**IGUANE**  
FR 1936206545  
TA PS

ERABLE  
FR 1933382617

TAQUINE  
FR 1931349070

IFNAIS	CR <sub>sev</sub>	DM <sub>sev</sub>	DS <sub>sev</sub>	FOS <sub>sev</sub>	ISEVR	Avel	Alait	IVMAT
<b>96</b>	<b>100</b>	<b>99</b>	<b>93</b>	<b>101</b>	<b>96</b>	<b>106</b>	<b>99</b>	<b>98</b>
0,59	0,52	0,52	0,61	0,45	0,52	0,28	0,37	0,37

LI.PF.25.2

Age au 1<sup>er</sup> vêlage : 32 mois

IVV : 384 jours

ISU : 101

▶ **VIDEO**

[abl.limousine.org](http://abl.limousine.org)

### PERFORMANCES EN FERME

Poids Nais. : **47 kg** (P)

Age à P1 : **80 j**

PAT 120 j : **229 kg**

PAT 210 j : **369 kg**

GMQ 0-120 j : **1517 g**

GMQ nais- entrée : **1526 g**



### PERFORMANCES EN STATION

DM : **100 %**

DS : **121 %**

AF : **104 %**

Gros. Canons : **++**

Etat : **7/10**

O. Pelvienne : **119 %**

Haut. Garrot : **105 %**

Poids fin : **531 kg**  
le 16/03/2026

PAT 400 j : **606 kg**

GMQ contrôle : **1333 g**

### INDEX DE VALEUR GENETIQUE APRES CONTROLE EN STATION

CR <sub>se</sub>	DM <sub>se</sub>	DS <sub>se</sub>	IABV <sub>se</sub>	OP <sub>se</sub>	AF <sub>se</sub>	QR <sub>se</sub>
<b>109</b>	<b>105</b>	<b>109</b>	<b>105</b>	<b>102</b>	<b>104</b>	<b>103</b>
0,44	0,46	0,47	0,48	0,34	0,34	0,34

Jeune taureau mixte avec une bonne épaupe.

Case A02  
FR 1944351506  
Né le 08/04/2025  
TabsPS

# 140 ARTISTE

## GAEC DE LA CHARBONNIERE



**PENALTY RRE VS**  
FR 5612702725  
TabsPS

**LOUSTIC MN RR VS**  
FR 3554807799  
TabsPS

**JALOUSIE**  
FR 5612702279  
TA PS

**HERON RR VS**  
FR 3554807637

**GACHETTE RRE**  
FR 3554807574

**HIBOU**  
FR 3566423177

**FEUILLE**  
FR 5615454910

IFNAIS	CR <sub>sev</sub>	DM <sub>sev</sub>	DS <sub>sev</sub>	FOS <sub>sev</sub>	ISEVR	Avel	Alait	IVMAT
<b>89</b>	<b>114</b>	<b>115</b>	<b>118</b>	<b>87</b>	<b>115</b>	<b>112</b>	<b>78</b>	<b>98</b>
0,93	0,89	0,84	0,88	0,80	0,89	0,52	0,59	0,59

LI.PF.25.2

**NOUMEA**  
FR 1940090545  
TA PS

**ILLUSTRE RR VS**  
FR 1533116345  
TA PS

**JULIENNE**  
FR 1937310257  
TA PS

**FACOR REP RJ**  
FR 5703762283

**BARONNE**  
FR 1526233724

**FARFELU RJ**  
FR 8700841715

**FRISEE RRE**  
FR 1933473865

IFNAIS	CR <sub>sev</sub>	DM <sub>sev</sub>	DS <sub>sev</sub>	FOS <sub>sev</sub>	ISEVR	Avel	Alait	IVMAT
<b>104</b>	<b>100</b>	<b>104</b>	<b>99</b>	<b>96</b>	<b>105</b>	<b>101</b>	<b>114</b>	<b>115</b>
0,58	0,51	0,52	0,60	0,45	0,51	0,26	0,35	0,35

LI.PF.25.2

Age au 1<sup>er</sup> vêlage : 35 mois

IVV : 382 jours

ISU : 108

▶ **VIDEO**  
[abl.limousine.org](http://abl.limousine.org)

### PERFORMANCES EN FERME

Poids Nais. : **47 kg (P)**

Age à P1 : **63 j**

PAT 120 j : **202 kg**

PAT 210 j : **305 kg**

GMQ 0-120 j : **1292 g**

GMQ nais-entrée : **1226 g**

### POINTS FORTS GENOMIQUES

**CR 10+**

**DS 10+**

**AVEL 10**



### PERFORMANCES EN STATION

DM : **95 %**

DS : **121 %**

AF : **97 %**

Gros. Canons : **+**

Etat : **7/10**

O. Pelvienne : **109 %**

Haut. Garrot : **104 %**

Poids fin : **483 kg**  
le 16/03/2026

PAT 400 j : **569 kg**

GMQ contrôle : **1476 g**

### INDEX DE VALEUR GENETIQUE APRES CONTROLE EN STATION

CR <sub>se</sub>	DM <sub>se</sub>	DS <sub>se</sub>	IABV <sub>se</sub>	OP <sub>se</sub>	AF <sub>se</sub>	QR <sub>se</sub>
<b>111</b>	<b>107</b>	<b>114</b>	<b>107</b>	<b>105</b>	<b>102</b>	<b>103</b>
0,36	0,42	0,43	0,39	0,35	0,35	0,35

Jeune taureau mixte, profond.

Case A03  
FR 8719331017  
Né le 09/04/2025  
TabsRP1

# 141 AMIRAL MAZAUDON LUCIE



**OHIO RCV**  
FR 1942001629  
TabsPS

**HISTONE RR M**  
FR 2424552658  
TabsPS

**HAWAI RRE**  
FR 1936032259  
TA PS

**REMIX RRE M**  
FR 1717626948  
**EPIROUETTE**  
FR 2424509602

**VALERIAN RRE M**  
FR 4145044764  
**VICTORIA RRE**  
FR 1931711719

IFNAIS	CR <sub>sev</sub>	DM <sub>sev</sub>	DS <sub>sev</sub>	FOS <sub>sev</sub>	ISEVR	Avel	Alait	IVMAT
<b>100</b>	<b>100</b>	<b>117</b>	<b>83</b>	<b>115</b>	<b>109</b>	<b>106</b>	<b>104</b>	<b>113</b>
0,93	0,89	0,85	0,89	0,81	0,89	0,57	0,62	0,62

LI.PF.25.2

**POLKA0560 RRE**  
FR 8719330860  
TA PS

**BEL ORIENT RRE M**  
FR 2424526210  
TabsPS

**GRANIE**  
FR 8719330560  
TI PS

**NEUF RRE M**  
FR 2297004114  
**REZA RR**  
FR 2424430026

**VAGALAME RR VS**  
FR 1205075927

IFNAIS	CR <sub>sev</sub>	DM <sub>sev</sub>	DS <sub>sev</sub>	FOS <sub>sev</sub>	ISEVR	Avel	Alait	IVMAT
<b>93</b>	<b>106</b>	<b>101</b>	<b>101</b>	<b>102</b>	<b>100</b>	<b>102</b>	<b>101</b>	<b>104</b>
0,56	0,49	0,50	0,57	0,44	0,49	0,36	0,39	0,39

LI.PF.25.2

Age au 1<sup>er</sup> vêlage : 29 mois

IVV : 364 jours

ISU : 103

FR 8719330407

▶ **VIDEO**  
[abl.limousine.org](http://abl.limousine.org)

## PERFORMANCES EN FERME

Poids Nais. : **43 kg** (P)  
Age à P1 : **16 j**  
PAT 120 j : **187 kg**  
PAT 210 j : **330 kg**  
GMQ 0-120 j : **1200 g**  
GMQ nais-entrée : **1362 g**

## POINTS FORTS GENOMIQUES

**FOS 10+**  
**IFNAIS 10**  
**DM 9**



## PERFORMANCES EN STATION

DM : **93 %**  
DS : **71 %**  
AF : **93 %**  
Gros.Canons : --  
Etat : **8/10**  
O. Pelvienne : **101 %**  
Haut. Garrot : **99 %**  
Poids fin : **511 kg**  
le 16/03/2026  
PAT 400 j : **600 kg**  
GMQ contrôle : **1500 g**

## INDEX DE VALEUR GENETIQUE APRES CONTROLE EN STATION

CR <sub>se</sub>	DM <sub>se</sub>	DS <sub>se</sub>	IABV <sub>se</sub>	OP <sub>se</sub>	AF <sub>se</sub>	QR <sub>se</sub>
<b>113</b>	<b>111</b>	<b>88</b>	<b>110</b>	<b>96</b>	<b>107</b>	<b>100</b>
0,37	0,43	0,44	0,39	0,36	0,36	0,36

Jeune taureau mixte viande avec une très bonne épaule et blond.

Case A03  
FR 1944267217  
Né le 11/04/2025  
TabsRP2

# 142 ARIBO

## GAEC DELMOND



**MOEBIUS RRE M**  
FR 1217014722  
TabsPS

**CAMEOS RRE M**  
FR 2424507604  
TabsPS

**HELYA RR**  
FR 1213021481  
TA PS

REMIX **RRE M**  
FR 1717626948

VELSEUSE **RR**  
FR 2424444531

USSE **RRE M**  
FR 2303293868

BETTI **RR**  
FR 1207096930

IFNAIS	CR <sub>sev</sub>	DM <sub>sev</sub>	DS <sub>sev</sub>	FOS <sub>sev</sub>	ISEVR	Avel	Alait	IVMAT
<b>108</b>	<b>106</b>	<b>112</b>	<b>100</b>	<b>103</b>	<b>118</b>	<b>116</b>	<b>111</b>	<b>123</b>
0,99	0,99	0,99	0,99	0,99	0,99	0,65	0,69	0,69

LI.PF.25.2

**TECHNO**  
FR 1943266855  
TA RP2

**MAJOR**  
FR 1940153334  
TA PS

**ONDULINE**  
FR 1942166243  
TA RP2

JAMES  
FR 1937268530

GLAMOUR **RR**  
FR 1935082752

JASMIN-J  
FR 1937073898

VALLEE **RRE**  
FR 1931858172

IFNAIS	CR <sub>sev</sub>	DM <sub>sev</sub>	DS <sub>sev</sub>	FOS <sub>sev</sub>	ISEVR	Avel	Alait	IVMAT
<b>90</b>	<b>99</b>	<b>124</b>	<b>84</b>	<b>107</b>	<b>107</b>	<b>107</b>	<b>113</b>	<b>120</b>
0,50	0,49	0,44	0,51	0,38	0,49	0,20	0,25	0,25

LI.PF.25.2

Age au 1<sup>er</sup> vêlage : 32 mois

IVV : jours

ISU :

▶ **VIDEO**  
[abl.limousine.org](http://abl.limousine.org)

### PERFORMANCES EN FERME

Poids Nais. : **41 kg** (C)

Age à P1 : **41 j**

PAT 120 j : **231 kg**

PAT 210 j : **377 kg**

GMQ 0-120 j : **1583 g**

GMQ nais-entrée : **1604 g**

### POINTS FORTS GENOMIQUES

**IFNAIS 9**

**DM 9**

**ALAIT 9**



### PERFORMANCES EN STATION

DM : **95 %**

DS : **89 %**

AF : **97 %**

Gros. Canons : -

Etat : **7/10**

O. Pelvienne : **113 %**

Haut. Garrot : **100 %**

Poids fin : **493 kg**  
le 16/03/2026

PAT 400 j : **551 kg**

GMQ contrôle : **952 g**

### INDEX DE VALEUR GENETIQUE APRES CONTROLE EN STATION

CR <sub>se</sub>	DM <sub>se</sub>	DS <sub>se</sub>	IABV <sub>se</sub>	OP <sub>se</sub>	AF <sub>se</sub>	QR <sub>se</sub>
<b>97</b>	<b>111</b>	<b>86</b>	<b>104</b>	<b>101</b>	<b>102</b>	<b>89</b>
0,37	0,42	0,43	0,40	0,34	0,34	0,34

Jeune taureau viande, fin d os.

Case A02  
FR 3223531594  
Né le 13/04/2025  
TabsPS

# 143 ALTO

## EARL FORTIN ET FILS



**TROGNON Espoir**  
FR 5706467581  
TabsPS

**LAS VEGAS RR VS**  
FR 1215167840  
TabsPS

**IVRESSE**  
FR 5706071418  
TA PS

**GRENOBLE RCV**  
FR 8160172078

**ESOPE RRE**  
FR 1209099396

**ULRICH RRE VS**  
FR 4955967348

**ELIANE**  
FR 5703775536

IFNAIS	CR <sub>sev</sub>	DM <sub>sev</sub>	DS <sub>sev</sub>	FOS <sub>sev</sub>	ISEVR	Avel	Alait	IVMAT
<b>97</b>	<b>107</b>	<b>98</b>	<b>106</b>	<b>87</b>	<b>102</b>	<b>103</b>	<b>102</b>	<b>105</b>
0,83	0,78	0,76	0,79	0,72	0,78	0,50	0,55	0,55

LI.PF.25.2

**TACTILE**  
FR 3221665321  
TA PS

**PRINCIA**  
FR 1943040393  
TA PS

**PALOMBE**  
FR 3219627284  
TA PS

**LASCO**  
FR 1939040835

**HUPETTE**  
FR 1936112568

**PANDA RR VS**  
FR 3566421880

**LUEUR RR**  
FR 3215135069

IFNAIS	CR <sub>sev</sub>	DM <sub>sev</sub>	DS <sub>sev</sub>	FOS <sub>sev</sub>	ISEVR	Avel	Alait	IVMAT
<b>100</b>	<b>93</b>	<b>101</b>	<b>103</b>	<b>101</b>	<b>96</b>	<b>103</b>	<b>105</b>	<b>100</b>
0,79	0,77	0,74	0,77	0,69	0,77	0,51	0,59	0,59

LI.PF.25.2

Age au 1<sup>er</sup> vêlage : 37 mois

IVV : jours

ISU : 104

▶ **VIDEO**

[abl.limousine.org](http://abl.limousine.org)

### PERFORMANCES EN FERME

Poids Nais. : **47 kg** (P)

Age à P1 : **92 j**

PAT 120 j : **181 kg**

PAT 210 j : **289 kg**

GMQ 0-120 j : **1117 g**

GMQ nais- entrée : **1156 g**



### PERFORMANCES EN STATION

DM : **85 %**

DS : **78 %**

AF : **97 %**

Gros. Canons : **+**

Etat : **6/10**

O. Pelvienne : **96 %**

Haut. Garrot : **97 %**

Poids fin : **442 kg**  
le 16/03/2026

PAT 400 j : **518 kg**

GMQ contrôle : **1202 g**

### INDEX DE VALEUR GENETIQUE APRES CONTROLE EN STATION

CR <sub>se</sub>	DM <sub>se</sub>	DS <sub>se</sub>	IABV <sub>se</sub>	OP <sub>se</sub>	AF <sub>se</sub>	QR <sub>se</sub>
<b>93</b>	<b>92</b>	<b>97</b>	<b>86</b>	<b>100</b>	<b>94</b>	<b>90</b>
0,40	0,44	0,46	0,46	0,34	0,34	0,34

Jeune taureau viande.

Case A02  
FR 1943179420  
Né le 17/04/2025  
TabsPS

# 144 ACCRO RCV EARL VIEILFOND



**OBUS RRE VS**  
FR 1942078899  
TabsPS

**LAIUS**  
FR 1939098637  
TabsPS

**JELENA**  
FR 1938048543  
TA PS

BAVARDAGE **RRE M**  
FR 2257773618

GAZE **RRE**  
FR 1935068317

GALLUS **RR VS**  
FR 1934113019

EVIDENTE **RR**  
FR 1933488167

IFNAIS	CR <sub>sev</sub>	DM <sub>sev</sub>	DS <sub>sev</sub>	FOS <sub>sev</sub>	ISEVR	Avel	Alait	IVMAT
<b>108</b>	<b>98</b>	<b>112</b>	<b>91</b>	<b>94</b>	<b>111</b>	<b>108</b>	<b>89</b>	<b>98</b>
0,93	0,91	0,86	0,90	0,81	0,91	0,52	0,58	0,58

LI.PF.25.2

**INAVOUE RR**  
FR 1937268457  
TA PS

**EDALO**  
FR 1933488137  
TabsPS

**EDORA RR**  
FR 1933488132  
TA PS

ON DIT **RRE M**  
FR 3615069746

ACTIVE  
FR 1932386832

COLUCHE  
FR 1527299105

BOURRICHE  
FR 1932606902

IFNAIS	CR <sub>sev</sub>	DM <sub>sev</sub>	DS <sub>sev</sub>	FOS <sub>sev</sub>	ISEVR	Avel	Alait	IVMAT
<b>109</b>	<b>81</b>	<b>109</b>	<b>84</b>	<b>112</b>	<b>96</b>	<b>99</b>	<b>109</b>	<b>101</b>
0,57	0,50	0,49	0,58	0,42	0,50	0,27	0,36	0,36

LI.PF.25.2

Age au 1<sup>er</sup> vêlage : 37 mois

IVV : 390 jours

ISU : 105

► **VIDEO**

[abl.limousine.org](http://abl.limousine.org)

## PERFORMANCES EN FERME

Poids Nais. : **48 kg** (E)

Age à P1 : **136 j**

PAT 120 j : **204 kg**

PAT 210 j : **322 kg**

GMQ 0-120 j : **1300 g**

GMQ nais- entrée : **1294 g**



## PERFORMANCES EN STATION

DM : **110 %**

DS : **85 %**

AF : **83 %**

Gros. Canons : -

Etat : **6/10**

O. Pelvienne : **105 %**

Haut. Garrot : **98 %**

Poids fin : **461 kg**  
le 16/03/2026

PAT 400 j : **547 kg**

GMQ contrôle : **1286 g**

## INDEX DE VALEUR GENETIQUE APRES CONTROLE EN STATION

CR <sub>se</sub>	DM <sub>se</sub>	DS <sub>se</sub>	IABV <sub>se</sub>	OP <sub>se</sub>	AF <sub>se</sub>	QR <sub>se</sub>
<b>95</b>	<b>119</b>	<b>87</b>	<b>115</b>	<b>102</b>	<b>99</b>	<b>108</b>
0,39	0,42	0,43	0,45	0,31	0,31	0,31

Jeune taureau viande avec un bon quartier arrière.

Case A03  
FR 8710312500  
Né le 19/04/2025  
TabsPS

# 145 ADMIRABLE RCV DUMAIN PHILIPPE



**RECTO**  
FR 8746761119  
TabsPS

**HELICO RR VS**  
FR 8746760752  
TA PS

**HORTENSE**  
FR 8746760775  
TA PS

**USSE RRE M**  
FR 2303293868

**ETOILE RR**  
FR 8746760602

**EUGANEI RJ**  
FR 1933425700

**COSETTE RR**  
FR 8746760515

IFNAIS	CR <sub>sev</sub>	DM <sub>sev</sub>	DS <sub>sev</sub>	FOS <sub>sev</sub>	ISEVR	Avel	Alait	IVMAT
<b>97</b>	<b>104</b>	<b>118</b>	<b>86</b>	<b>98</b>	<b>111</b>	<b>93</b>	<b>106</b>	<b>116</b>
0,90	0,87	0,82	0,86	0,77	0,87	0,50	0,57	0,57

LI.PF.25.2

**RAVIGOTE RR**  
FR 8710311934  
TA PS

**HARRY RR VS**  
FR 8612182233  
TabsPS

**GELINOTTE RR**  
FR 8710311171  
TA PS

**EBENE**  
FR 2309236974

**CREOLLE RRE**  
FR 8607397157

**ALOA RR VS**  
FR 8710310651

**DOUCEUR RR**  
FR 8710310866

IFNAIS	CR <sub>sev</sub>	DM <sub>sev</sub>	DS <sub>sev</sub>	FOS <sub>sev</sub>	ISEVR	Avel	Alait	IVMAT
<b>93</b>	<b>103</b>	<b>117</b>	<b>97</b>	<b>86</b>	<b>109</b>	<b>98</b>	<b>104</b>	<b>112</b>
0,80	0,78	0,76	0,79	0,72	0,78	0,55	0,63	0,63

LI.PF.25.2

Age au 1<sup>er</sup> vêlage : 37 mois

IVV : 357 jours

ISU : 121

► **VIDEO**

[abl.limousine.org](http://abl.limousine.org)

## PERFORMANCES EN FERME

Poids Nais. : **49 kg** (E)

Age à P1 : **62 j**

PAT 120 j : **215 kg**

PAT 210 j : **350 kg**

GMQ 0-120 j : **1383 g**

GMQ nais- entrée : **1438 g**



## PERFORMANCES EN STATION

DM : **101 %**

DS : **82 %**

AF : **101 %**

Gros. Canons : **+**

Etat : **6/10**

O. Pelvienne : **101 %**

Haut. Garrot : **98 %**

Poids fin : **479 kg**  
le 16/03/2026

PAT 400 j : **555 kg**

GMQ contrôle : **1095 g**

## INDEX DE VALEUR GENETIQUE APRES CONTROLE EN STATION

CR <sub>se</sub>	DM <sub>se</sub>	DS <sub>se</sub>	IABV <sub>se</sub>	OP <sub>se</sub>	AF <sub>se</sub>	QR <sub>se</sub>
<b>102</b>	<b>108</b>	<b>87</b>	<b>103</b>	<b>100</b>	<b>104</b>	<b>96</b>
0,41	0,42	0,45	0,46	0,31	0,31	0,31

Jeune taureau mixte viande avec un bon bassin.

Case A02  
FR 8709032196  
Né le 19/04/2025  
TabsPS

# 146 ALIBI

## GAEC LAJUDIE LAFFAIRE



### NAVARIN BB RR VS

FR 1941170664  
TabsPS

### LEOPARD RR VS

FR 1939169428  
TabsPS

### ELTON RR VS

FR 8700671405

### DENISE

FR 1933008232

### INFLUENCE RR

FR 1937363216  
TA PS

### GUEVARA RRE VS

FR 1935122795

### CHIPIE RR

FR 1932891635

IFNAIS	CR <sub>sev</sub>	DM <sub>sev</sub>	DS <sub>sev</sub>	FOS <sub>sev</sub>	ISEVR	Avel	Alait	IVMAT
<b>101</b>	<b>105</b>	<b>112</b>	<b>105</b>	<b>96</b>	<b>113</b>			<b>111</b>
0,94	0,90	0,85	0,90	0,79	0,90			0,44

LI.PF.25.2

### TWIX

FR 8709031550  
TA PS

### PAPILLON RR VS

FR 2320136609  
TA PS

### LAUREAT

FR 8700672200

### GLORIA RRE

FR 2312855333

### MANON

FR 8709031065  
TA PS

### HERCULE RR VS

FR 1935088091

### HAIKA

FR 8709030873

IFNAIS	CR <sub>sev</sub>	DM <sub>sev</sub>	DS <sub>sev</sub>	FOS <sub>sev</sub>	ISEVR	Avel	Alait	IVMAT
<b>98</b>	<b>103</b>	<b>96</b>	<b>109</b>	<b>95</b>	<b>99</b>	<b>100</b>	<b>91</b>	<b>92</b>
0,55	0,46	0,42	0,51	0,35	0,46	0,16	0,22	0,22

LI.PF.25.2

Age au 1<sup>er</sup> vêlage : 37 mois

IVV : jours

ISU : 98

### ▶ VIDEO

[abl.limousine.org](http://abl.limousine.org)

### PERFORMANCES EN FERME

Poids Nais. : **41 kg** (C)

Age à P1 : **87 j**

PAT 120 j : **179 kg**

PAT 210 j : **296 kg**

GMQ 0-120 j : **1150 g**

GMQ nais- entrée : **1164 g**



### PERFORMANCES EN STATION

DM : **83 %**

DS : **96 %**

AF : **104 %**

Gros. Canons : =

Etat : **6/10**

O. Pelvienne : **96 %**

Haut. Garrot : **99 %**

Poids fin : **436 kg**  
le 16/03/2026

PAT 400 j : **525 kg**

GMQ contrôle : **1286 g**

### INDEX DE VALEUR GENETIQUE APRES CONTROLE EN STATION

CR <sub>se</sub>	DM <sub>se</sub>	DS <sub>se</sub>	IABV <sub>se</sub>	OP <sub>se</sub>	AF <sub>se</sub>	QR <sub>se</sub>
<b>99</b>	<b>94</b>	<b>101</b>	<b>98</b>	<b>103</b>	<b>103</b>	<b>104</b>
0,41	0,42	0,45	0,46	0,30	0,30	0,30

Jeune taureau mixte, blond et bien racé.

Case A03  
FR 1948131360  
Né le 22/04/2025  
TabsPS

# 148 ARTISAN RCV

## GAEC GASCOU LASCAUD



**REDNECK RR VS**  
FR 1944663045  
TabsPS

**ONORIN RRE VS**  
FR 5627459114  
TabsPS

**INCARNAT T RRE**  
FR 1937361668  
TA PS

**INCOGNITO RJ**  
FR 1214136472

**HONORINE RRE**  
FR 5627458750

**VALERIAN RRE M**  
FR 4145044764

**FRICHE T RR**  
FR 1934047128

IFNAIS	CR <sub>sev</sub>	DM <sub>sev</sub>	DS <sub>sev</sub>	FOS <sub>sev</sub>	ISEVR	Avel	Alait	IVMAT
<b>99</b>	<b>117</b>	<b>113</b>	<b>106</b>	<b>94</b>	<b>121</b>	<b>100</b>	<b>106</b>	<b>123</b>
0,89	0,85	0,81	0,84	0,76	0,85	0,49	0,55	0,55

LI.PF.25.2

**SAGESSE**  
FR 1944540986  
TA RP1

**OFFICE**  
FR 1942090778  
TabsPS

**HERTA RR**  
FR 1935059242  
TA PS

**BRANCEILLE RR VB**  
FR 1932592744

**INDRA RR**  
FR 1937320301

**CHARLIE**  
FR 1932697149

**BABETTE RRE**  
FR 1932697091

IFNAIS	CR <sub>sev</sub>	DM <sub>sev</sub>	DS <sub>sev</sub>	FOS <sub>sev</sub>	ISEVR	Avel	Alait	IVMAT
<b>106</b>	<b>99</b>	<b>108</b>	<b>86</b>	<b>103</b>	<b>107</b>	<b>90</b>	<b>102</b>	<b>105</b>
0,56	0,46	0,42	0,50	0,37	0,46	0,23	0,29	0,29

LI.PF.25.2

Age au 1<sup>er</sup> vêlage : 33 mois

IVV : 560 jours

ISU : 109

▶ **VIDEO**

[abl.limousine.org](http://abl.limousine.org)

### PERFORMANCES EN FERME

Poids Nais. : **46 kg** (E)

Age à P1 : **45 j**

PAT 120 j : **203 kg**

PAT 210 j : **393 kg**

GMQ 0-120 j : **1308 g**

GMQ nais- entrée : **1625 g**



### PERFORMANCES EN STATION

DM : **110 %**

DS : **100 %**

AF : **111 %**

Gros. Canons : =

Etat : **8/10**

O. Pelvienne : **88 %**

Haut. Garrot : **98 %**

Poids fin : **481 kg**  
le 16/03/2026

PAT 400 j : **569 kg**

GMQ contrôle : **1226 g**

### INDEX DE VALEUR GENETIQUE APRES CONTROLE EN STATION

CR <sub>se</sub>	DM <sub>se</sub>	DS <sub>se</sub>	IABV <sub>se</sub>	OP <sub>se</sub>	AF <sub>se</sub>	QR <sub>se</sub>
<b>104</b>	<b>115</b>	<b>92</b>	<b>108</b>	<b>91</b>	<b>109</b>	<b>107</b>
0,41	0,45	0,47	0,47	0,35	0,35	0,35

Jeune taureau viande avec un très bon quartier arrière.

# Description de la morphologie des veaux (exprimée en comparaison aux contemporains du groupe)

**Groupe de contemporains N°1 pointé le 11/03/2026**

Tag	DEE	LAD	ARC	LAC	EPD	LOC	DM %	GRC	LOD	LOB	LAH	DEV	DS %	LAT	LAI	
100	+	+	-	=	=	++	103	+	=	-	+	-	90	=	+	
101	-	-	+	=	-	-	85	-	-	-	=	--	73	=	=	
102	+	=	+	=	=	=	103	=	+	=	=	+	113	=	=	
103	=	=	---	--	--	-	76	-	-	-	--	-	77	--	--	
104	=	=	+	=	=	-	95	+	++	+	=	+	120	=	+	
105	=	=	+	+	=	+	106	+	+	=	+	+	117	+	+	
106	=	+	+	=	=	-	101	-	-	-	-	-	77	=	-	
107	-	-	-	-	-	-	81	=	--	-	--	--	63	-	-	
108	+	+	+	+	=	=	108	=	=	-	=	=	93	=	=	
109	=	+	+	+	++	-	113	-	++	+	+	+	123	+	+	
110	-	-	+	=	-	-	82	-	=	=	+	=	100	+	+	
111	+	+	-	=	-	++	98	+	+	+	=	=	110	=	=	
112	++	++	+	++	=	=	114	=	=	=	++	=	103	++	++	
113	+	+	+	+	+	+	114	-	=	-	++	=	100	++	+	
114	=	=	+	-	+	-	98	=	+	-	-	=	100	-	-	
115	=	=	+	=	=	+	103	-	=	-	=	=	93	=	-	
116	+++	+++	+	++	++	+	130	+++	++	++	++	++	137	++	+	
117	=	=	+	--	=	-	87	+	+	=	--	++	113	--	--	
119	+	+	-	=	=	-	101	-	=	=	=	=	97	=	-	

DEE : Dessus d'épaule

LAD : Largeur du dos

ARC : Arrondi de culotte

LAC : Largeur de culotte

EPD : Epaisseur du dessus

LOC : Longueur de culotte

GRC : Grosseur des canons

LOD : Longueur de dessus

LOB : Longueur de bassin

LAH : Largeur aux hanches

DEV : Développement

LAT : Largeur aux trochanters

LAI : Largeur aux ischions

# Description de la morphologie des veaux (exprimée en comparaison aux contemporains du groupe)

**Groupe de contemporains N°2 pointé le 11/03/2026**

Tag	DEE	LAD	ARC	LAC	EPD	LOC	DM %	GRC	LOD	LOB	LAH	DEV	DS %	LAT	LAI	
120	-	-	-	-	--	-	79	=	=	+	-	=	100	-	-	
121	=	=	=	=	=	-	100	-	-	-	-	-	82	-	-	
122	+	++	-	=	=	-	101	=	++	++	-	+	126	-	-	
123	+	++	+	++	+	+	120	+	-	=	++	=	104	+	+	
124	-	-	=	=	+	+	106	-	--	--	=	--	59	+	+	
125	-	=	=	+	=	+	106	=	-	-	+	-	89	+	+	
126	+	=	++	+	+	=	117	+	=	=	+	+	111	+	=	
127	+	-	=	+	+	=	108	+	-	=	+	=	100	+	+	
128	=	-	-	+	-	+	96	=	=	=	=	=	100	=	-	
129	-	--	--	=	--	+	84	+	++	++	=	++	141	+	+	
130	=	=	++	+	-	+	106	--	-	-	-	-	82	=	-	
131	=	=	-	-	-	--	86	=	+	=	-	+	115	-	-	
132	=	=	-	+	+	+	108	++	=	++	++	+	123	++	++	
133	=	=	-	=	=	-	96	=	-	-	-	-	82	-	-	
134	-	-	-	-	--	+	84	-	-	-	--	=	85	-	-	

DEE : Dessus d'épaule

LAD : Largeur du dos

ARC : Arrondi de culotte

LAC : Largeur de culotte

EPD : Epaisseur du dessus

LOC : Longueur de culotte

GRC : Grosseur des canons

LOD : Longueur de dessus

LOB : Longueur de bassin

LAH : Largeur aux hanches

DEV : Développement

LAT : Largeur aux trochanters

LAI : Largeur aux ischions

# Description de la morphologie des veaux (exprimée en comparaison aux contemporains du groupe)

**Groupe de contemporains N°3 pointé le 11/03/2026**

Tag	DEE	LAD	ARC	LAC	EPD	LOC	DM %	GRC	LOD	LOB	LAH	DEV	DS %	LAT	LAI	
135	-	--	=	=	-	=	86	+	=	=	=	=	101	-	=	
136	++	+	++	++	++	=	130	=	-	-	++	-	86	++	++	
137	--	--	-	+	=	-	84	=	++	++	+	++	141	+	+	
138	-	=	+	=	+	=	101	-	--	-	-	-	67	--	-	
139	+	+	-	=	=	+	103	++	+	++	=	+	127	-	=	
140	+	+	--	=	=	=	98	+	+	++	=	+	127	=	=	
141	+	+	=	--	-	=	96	--	-	-	-	-	74	-	-	
142	=	=	-	+	-	++	98	-	=	=	=	-	93	=	-	
143	=	-	=	=	=	--	87	+	-	-	=	-	82	=	=	
144	+	=	+	=	+	=	113	-	-	=	=	-	89	=	-	
145	=	=	-	+	+	=	105	+	-	-	=	-	86	=	-	
146	=	=	=	--	-	-	86	=	=	=	=	=	101	-	-	
148	=	=	++	++	+	=	113	=	=	=	+	=	104	=	=	
149	+	+	-	+	=	=	101	=	=	=	++	+	123	+	+	

DEE : Dessus d'épaule

LAD : Largeur du dos

ARC : Arrondi de culotte

LAC : Largeur de culotte

EPD : Epaisseur du dessus

LOC : Longueur de culotte

GRC : Grosseur des canons

LOD : Longueur de dessus

LOB : Longueur de bassin

LAH : Largeur aux hanches

DEV : Développement

LAT : Largeur aux trochanters

LAI : Largeur aux ischiens



Agriculteurs

**Ensemble,  
cultivons & concrétisons  
les projets qui feront  
l'agriculture de demain.**

**Crédit  Mutuel**

**Vos conseillers spécialisés**

**Brive • Carole LASCAUX - 06 07 95 83 88**

**Tulle • Guillaume PERIER - 06 82 89 04 95**

**Ussel • Gaëlle BOUCHARDY - 06 37 36 92 33**

**Secteur Limousin • Julien GIBARD - 06 60 73 22 73**



## LES TAUREAUX DE LA STATION ABL

Des types morphologiques et des origines variés

Une valeur génétique précise avec gommage de l'effet milieu

Des garanties par analyses : filiations, gènes d'intérêt, sanitaire

Une valeur sûre quelque soit le profil de votre élevage



STATION ABL

Bois Cousin 19700 ST JAL

Tél : 06.08.33.79.39

[station-abl@outlook.fr](mailto:station-abl@outlook.fr)

 Coop Abl